

反転増幅 ゲイン1倍 OPAMP_B
平衡-平衡アンプ
 (OPA2134使用 2回路入り)
Balance-Balance Amplifier

オーディオ・マイコン・メカトロ・電子パーツ
デジット
 年中無休・営業時間:AM11:00~PM8:00
 〒556-0005 大阪市浪速区日本橋4-6-7
 [TEL] 06-6644-4555 / [FAX] 06-6644-1744
 [HP] http://digit.kyohritsu.com
 [Blog] http://blog.digit-parts.com [Twitter] @0666444555

概要

オーディオキット

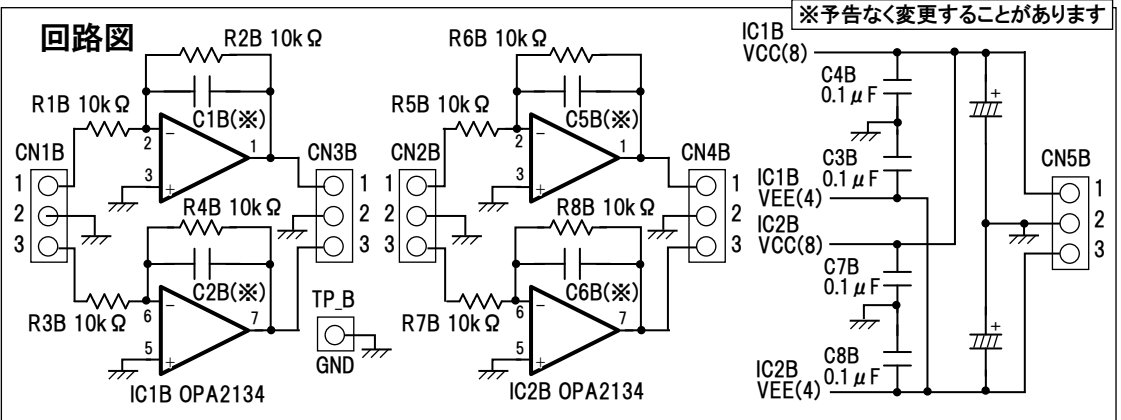
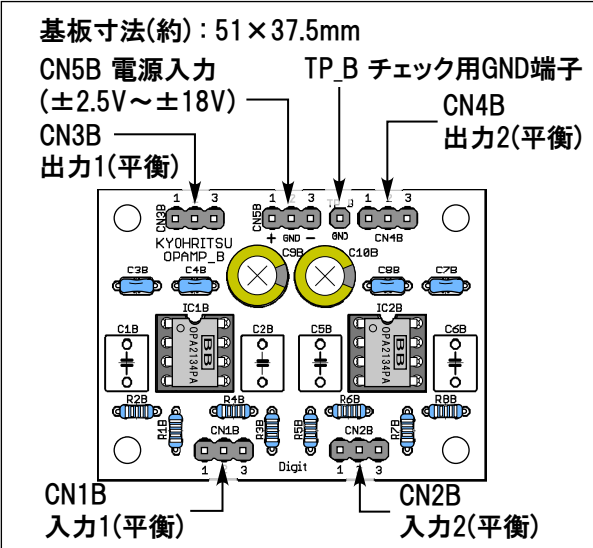
OPAMP_Bは、平衡入力、平衡出力のOPアンプによる反転増幅回路(ゲイン1倍)の組み立てキットです。2回路入りです。
 使用しているTI社のOPアンプIC、OPA2134は、±2.5Vから±18Vまでの広い範囲の電源電圧で動作します。普通の反転増幅回路に使用する以外に、電流出力D-Aコンバータの電流-電圧変換など、幅広くお使いいただけます。

主な仕様
 使用IC : OPA2134(TI社)
 回路数 : 2回路
 入出力 : 平衡入出力
 電源電圧 : ±2.5V~±18V
 ゲイン : 1倍(反転増幅)
 基板寸法(約) : 51×33.5mm
 その他 : M3ねじで取り付け可能

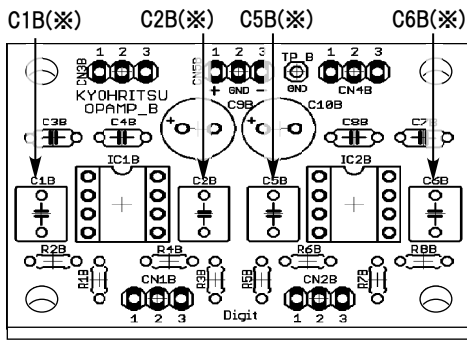
OPAMP_B基板には、別売りオプションとしてフィルムコンデンサが取り付けられます。C1B、C2B、C5B、C6Bの箇所にはんだ付けします。

部品表 (※ 予告なく変更することがあります)

シルク印刷の番号	型番/値
1	OPAMP_B OPAMP_B基板
2	IC1B OPアンプIC OPA2134PA
3	IC2B OPアンプIC OPA2134PA
4	R1B 1/4W小型金属皮膜抵抗 10kΩ (茶黒黒赤茶)
5	R2B 1/4W小型金属皮膜抵抗 10kΩ (茶黒黒赤茶)
6	R3B 1/4W小型金属皮膜抵抗 10kΩ (茶黒黒赤茶)
7	R4B 1/4W小型金属皮膜抵抗 10kΩ (茶黒黒赤茶)
8	R5B 1/4W小型金属皮膜抵抗 10kΩ (茶黒黒赤茶)
9	R6B 1/4W小型金属皮膜抵抗 10kΩ (茶黒黒赤茶)
10	R7B 1/4W小型金属皮膜抵抗 10kΩ (茶黒黒赤茶)
11	R8B 1/4W小型金属皮膜抵抗 10kΩ (茶黒黒赤茶)
12	C3B 積層セラミックコンデンサ 50V 0.1μF (104)
13	C4B 積層セラミックコンデンサ 50V 0.1μF (104)
14	C7B 積層セラミックコンデンサ 50V 0.1μF (104)
15	C8B 積層セラミックコンデンサ 50V 0.1μF (104)
16	C9B オーディオ用電解コンデンサ(FW相当品) 50V 100μF
17	C10B オーディオ用電解コンデンサ(FW相当品) 50V 100μF
18	IC1B 8ピンICソケット
19	IC2B 8ピンICソケット
20	TP_B ヘッドピン 1列1ピン
21	CN1B ヘッドピン 1列3ピン
22	CN2B ヘッドピン 1列3ピン
23	CN3B ヘッドピン 1列3ピン
24	CN4B ヘッドピン 1列3ピン
25	CN5B ヘッドピン 1列3ピン



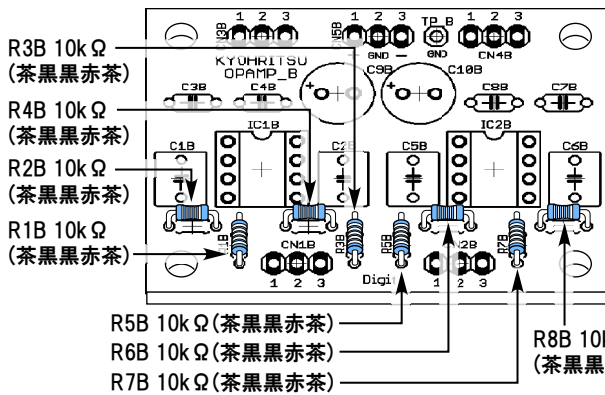
組み立て方



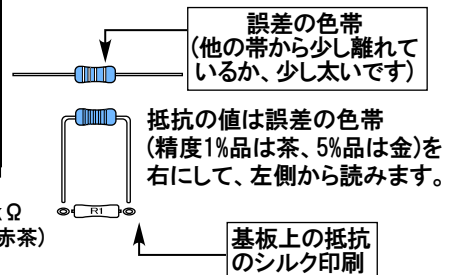
(1) キットに入っているOPAMP_B基板を表面から見てください。白いシルク印刷で部品の形と部品番号が印刷されていますので、それを目印に部品をはんだ付けしてください。

※C1B、C2B、C3B、C4Bにはフィルムコンデンサが付けられるようになっています。(別売りオプション)

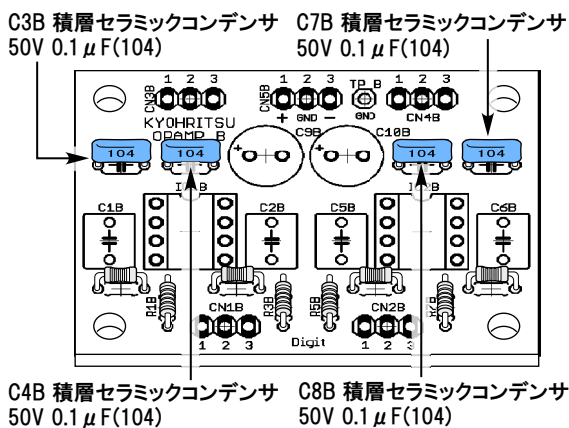
(2) 抵抗のはんだ付け(どちら向きに取り付けてもかまいません)



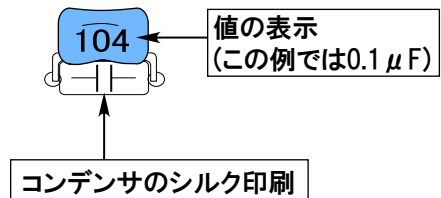
抵抗のシルク印刷のところに、抵抗を差し込んでのはんだ付けします。抵抗はどちら向きに取り付けてもかまいません。



(3) 積層セラミックコンデンサのはんだ付け(どちら向きに取り付けてもかまいません)

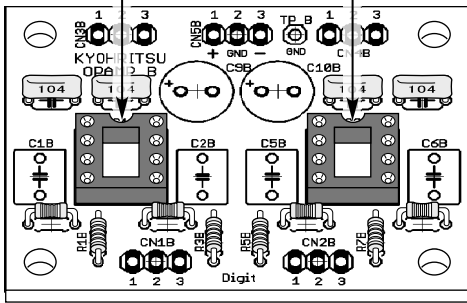


積層セラミックコンデンサのシルク印刷のところに、積層セラミックコンデンサを差し込んでのはんだ付けします。積層セラミックコンデンサはどちら向きに取り付けてもかまいません。



(4) ICソケットのはんだ付け

IC1B ICソケット(8ピン) IC2B ICソケット(8ピン)



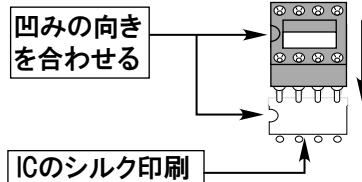
ICは組み立ての最後でソケットに挿します。

凹みマーク同士を合わせて取り付けます

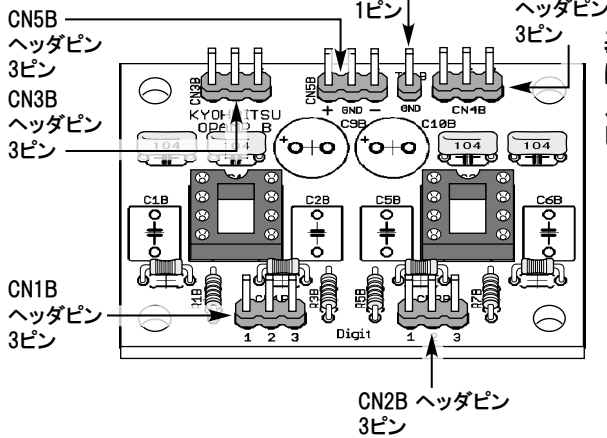
基板のICのシルク印刷のところに、ICソケットを挿してはんだ付けします。

ICソケットには、1番ピン側の目印となる凹みマークがあり、基板のシルク印刷にも凹みマークがありますので、凹みマークの向きを合わせて取り付けてください。

ICソケットの取り付けかた



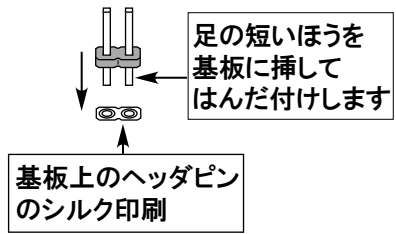
(5) ヘッダピンのはんだ付け



ヘッダピンは、足の短いほうを基板に挿します

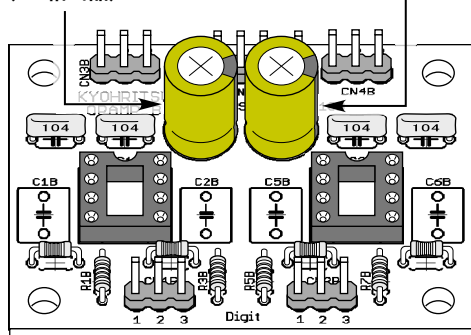
基板のヘッダピンのシルク印刷のところにヘッダピンをはんだ付けします。足の短いほうを基板に差しはんだ付けしてください。

ヘッダピンの取り付けかた



(6) 電解コンデンサのはんだ付け
(プラスマイナスの極性があります)

C9B オーディオ用電解コンデンサ 50V 100 μ F (FW相当品) C10B オーディオ用電解コンデンサ 50V 100 μ F (FW相当品)



電解コンデンサには、プラスマイナスの極性があります

基板の電解コンデンサのシルク印刷のところに、電解コンデンサを挿してはんだ付けします。

電解コンデンサには、プラスマイナスの極性があります。足の長い側がプラス側です。足の長い側が基板シルク印刷の「プラス(+)」マーク側に来るように取り付けてください。

