

# LD・LDN型 埋込電池ボックス 色仕様変更のご案内

## アイボリー ▶ ライトグレー

現行色 Aタイプ (アイボリー色)



変更新色 Gタイプ (ライトグレー色)



- LD・LDNシリーズ Aタイプのアイボリー色を、よりお客様からの要望が多いライトグレー色に変更致します。
- 現行色Aタイプは2016年7月末で販売終了予定です。
- 変更色Gタイプは2016年8月から発売予定です。
- 変更に伴う価格変更はございません。
- 樹脂の原材料 (ABS) の変更はございません。
- Gタイプの色見本が必要な方は、営業部までご連絡下さい。

製品名	廃番製品		代替新製品	
	旧型番	色	新型番	色
LD・LDN型埋込電池ボックス	LD-006PA	アイボリー	LD-006PG	ライトグレー
	LD-2A		LD-2G	
	LD-3A		LD-3G	
	LD-4A		LD-4G	
	LDN-006PA		LDN-006PG	
	LDN-2A		LDN-2G	
	LDN-3A		LDN-3G	
	LDN-4A		LDN-4G	

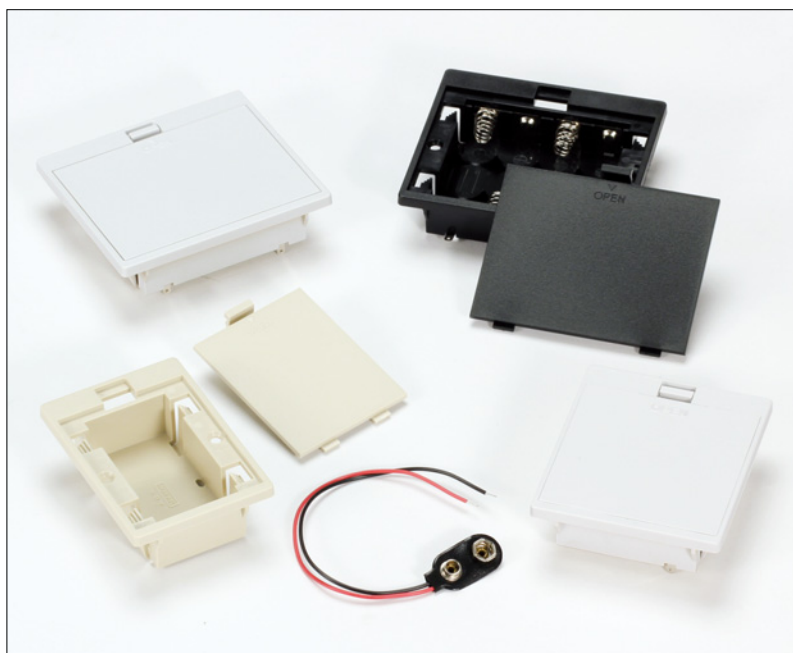
2016年1月13日  
株式会社 タカチ電機工業

## LD SERIES

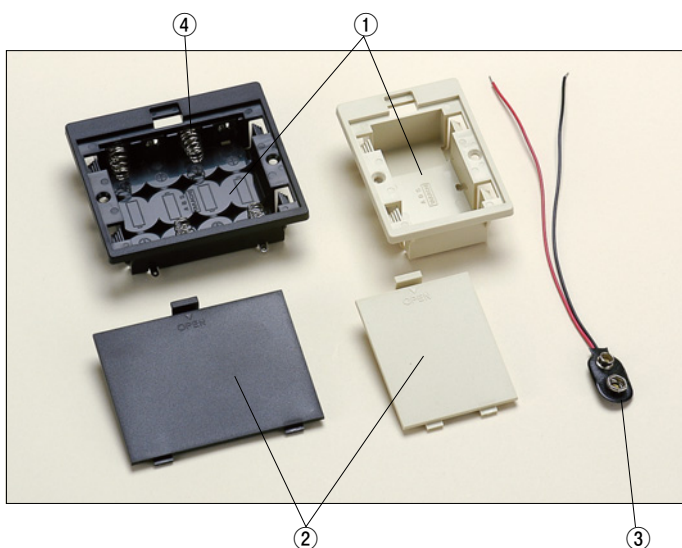
## LD型埋込電池ボックス

## ■テクニカルデータ■

使用温度範囲：-10℃～60℃



使用例



## 特徴

- ワンタッチで取付けできる電池ボックスです。ツメの部分が階段状になっていますので、板厚はt1.0～t3.0に対応できます。
- 本体の左右に、ビス止め用のM3皿穴が2ヶ所ついていますので、ビス止めでしっかりと固定する事ができます。
- ⊕、⊖の電池マーク付き、逆挿入防止構造になっています。
- LD-006Pはカタログ11-27Pの単4ホルダーを入れて専用ホルダーとしてもご利用いただけます。

## 構成内容 (LD-006P□)

照番	名称	個数	材質	色/表面処理
1	電池ボックス本体	1	ABS(UL94HB)・PC+ABS(UL94V-0)	アイボリー、ブラック・ホワイト/シボ
2	電池取はずし用フタ	1	ABS(UL94HB)・PC+ABS(UL94V-0)	アイボリー、ブラック・ホワイト/シボ
3	スナップ(単品型番MP-ISN)	1	塩ビ/PVC+銅線(UL1007AWG26)	ブラック/赤・黒

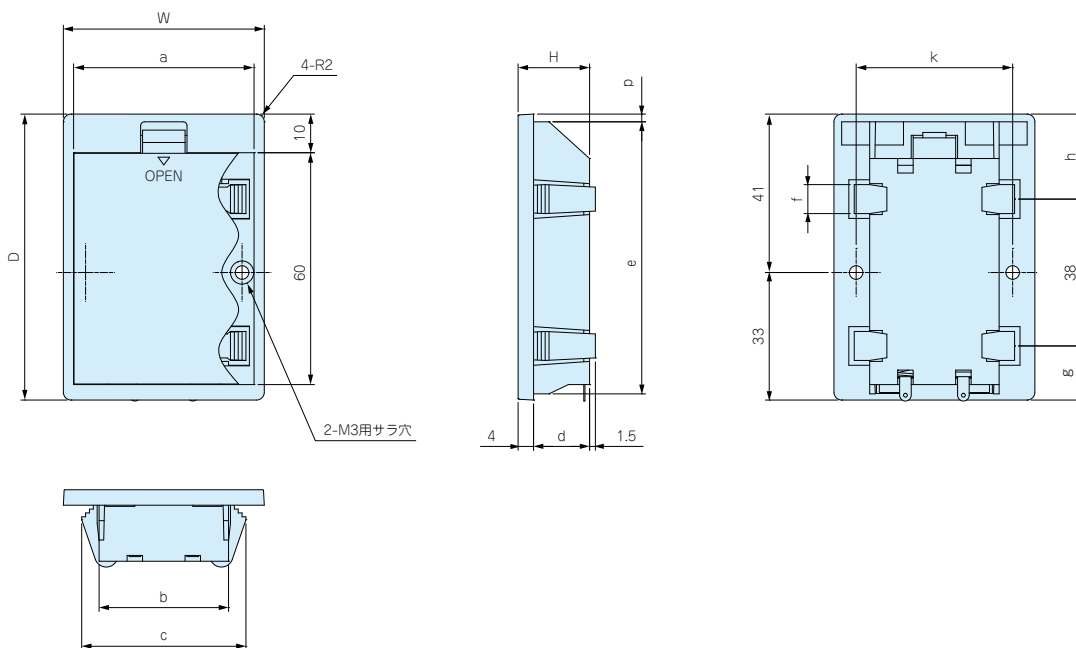
## 構成内容 (LD-2□, 3□, 4□)

照番	名称	個数	材質	色/表面処理
1	電池ボックス本体	1	ABS(UL94HB)・PC+ABS(UL94V-0)	アイボリー、ブラック・ホワイト/シボ
2	電池取はずし用フタ	1	ABS(UL94HB)・PC+ABS(UL94V-0)	アイボリー、ブラック・ホワイト/シボ
4	差込端子(単品型番IT-300)	3~5	真鍮t0.3/硬鋼線φ0.6	ニッケルメッキ

LD外観寸法図

- 製品のCADデータはホームページよりダウンロード可能です。
- 差込端子の位置は機種ごとに異なります。
- スナップの詳細は11-37Pをご参照下さい。

LD SERIES

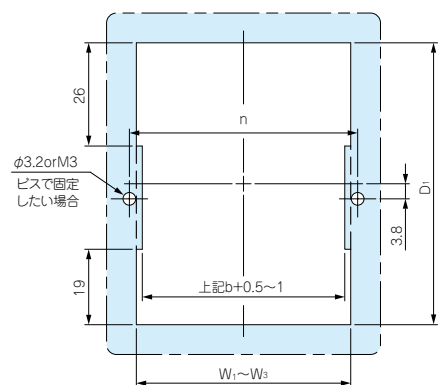


外観寸法表

型番	W	H	D	a	b	c	d	e	f	g	h	k	p
LD-006P□	52	21.5	74	46.7	33.5	42.5	17.5	70.4	7.5	14	22	40.5	2
LD-2□	52	18.5	74	46.7	33.5	42.5	14.5	70.4	7.5	14	22	40.5	2
LD-3□	64.5	18.5	74	60.5	48	56.5	14.5	70.2	7.5	14.25	21.75	53	2.1
LD-4□	82	18.5	74	77	63.5	72.5	14.5	70.4	7.5	14	22	70.1	2

LD埋込穴寸法図

※ハメ込み（ビス止めなし）の場合は、 $D_1 \times W_1 \sim W_3$ の四角で加工して下さい。



埋込穴寸法

型番	W <sub>1</sub> (板厚=t1.0)	W <sub>2</sub> (板厚=t2.0)	W <sub>3</sub> (板厚=t3.0)	D <sub>1</sub>	n
LD-006P□・LD-2□	36.5	38.5	40.5	70.6	40.5
LD-3□	51	52.5	54	70.4	53
LD-4□	66.5	68.5	70.5	70.6	70.1

- W<sub>1</sub>~W<sub>3</sub>は取付板厚により、上記表より寸法を選んで下さい。
- 上記以外の板厚の場合はご確認下さい。
- 樹脂成型品は、成型条件により板厚に公差が生じることがあります。樹脂成型品に取付の際は、現物の板厚をご確認の上、取付下さい。

色仕様

色記号	ケース色	材質
A	アイボリー	ABS(UL94HB)
B	ブラック	ABS(UL94HB)
W	ホワイト	PC+ABS(UL94V-0)

機種内容

●LDシリーズをご注文の際は型番末尾□に色記号をつけて下さい。

型番	電池構造	自重 (g)	対応スポンジ	標準価格	
				A・Bタイプ	Wタイプ
LD-006P□	006P×1	24	SCM-2 (11-21P)	310	370
LD-2□	1.5V UM3×2	24	SCM-1 (11-21P)	320	350
LD-3□	1.5V UM3×3	26	SCM-1 (11-21P)	370	400
LD-4□	1.5V UM3×4	35	SCM-1 (11-21P)	410	470

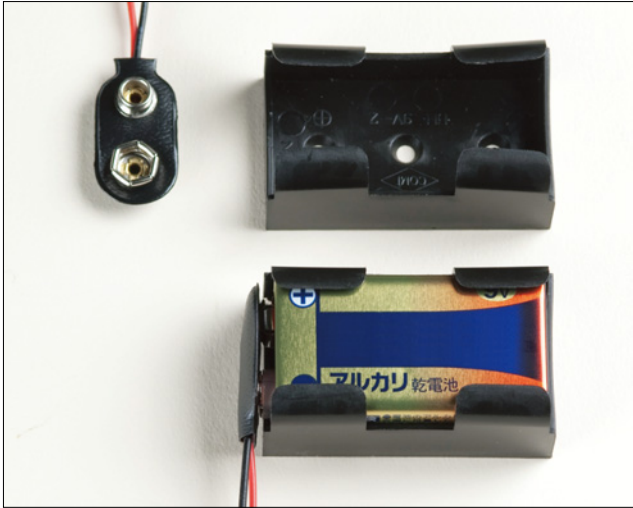
- 目 型番目次/Photo INDEX
- 1 プラスチック ケース
- 2 防水・防塵樹脂ボックス
- 3 防水・防塵アルミ/ステンレスボックス
- 4 端子ボックス/防水コネクタ
- 5 アルミサッシ ケース
- 6 アルミフレーム/ヒートシンクケース
- 7 メタルケース
- 8 フリーサイズ ケース
- 9 ラックケース/サブラック
- 10 樹脂/ラックパネル
- 11 電池ボックス/ホルダー
- 12 アクセサリー/シールド/熱対策部品
- 13 機構材
- 14 カスタム製品
- 技 技術資料
- 価 標準価格表

# BH-9V-2・SCM SERIES

## ■テクニカルデータ■

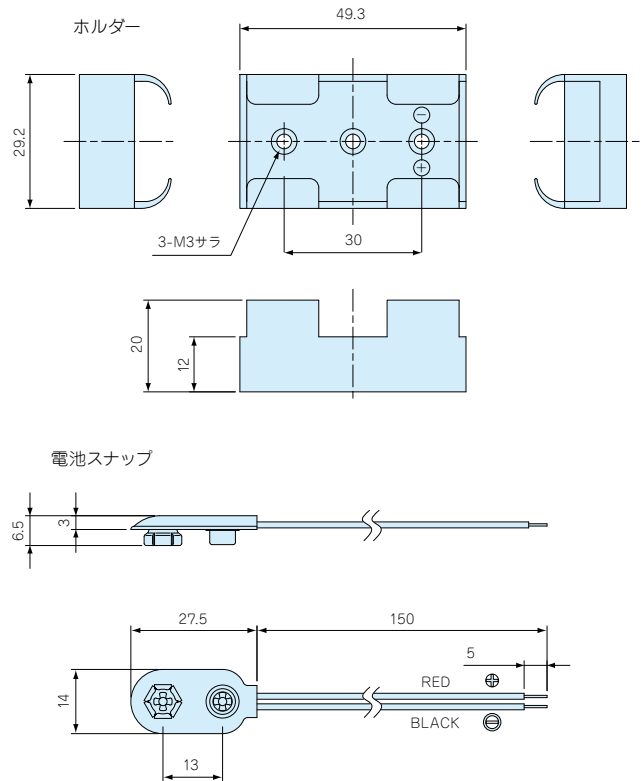
使用温度範囲：-10℃～60℃

### BH-9V-2型006P電池ホルダー



- 006P（9V電池）用のホルダーです。
- 電池スナップとホルダーのセット販売です。

●製品のCADデータはホームページよりダウンロード可能です。



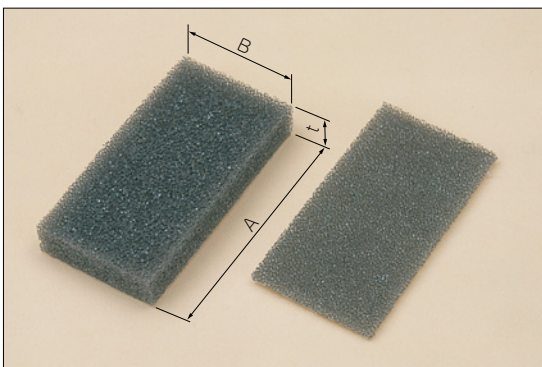
### 構成内容

ホルダー材質	スナップ リード線	スナップ 端子材質	スナップ カバー材質	端子表面処理
PP	UL1007 AWG26 L=150	真鍮	塩ビ	ニッケルメッキ

### 機種内容

型番	適用電池	付属電池スナップ	色	自重 (g)	販売単位個数	標準価格
BH-9V-2	006P(9V)×1	MP-1SN	ブラック	6.8	1セット	100

### SCM型難燃性電池押さえスポンジ



- 片面粘着テープ付の難燃性スポンジです。
- 電池の振動防止や、当社プラスチックケース内に 006P電池、電池ホルダーを入れて使用する際にご利用下さい。

### 対応表

型番	対応機種
SCM-1	MD-2、MD-4、MD-006P、LD-2、LD-3、LD-4、LDN-2、LDN-3、LDN-4
SCM-2	LD-006P、LDN-006P
SCM-3	MD-006P

### 機種内容

型番	A	B	t	材質	販売単位個数	標準価格
SCM-1	50	25	2	難燃性 モルトフレン (UL94HF-1) 片面粘着テープ付	10個袋入り	320
SCM-2	50	25	4		10個袋入り	340
SCM-3	50	25	7.5		10個袋入り	370