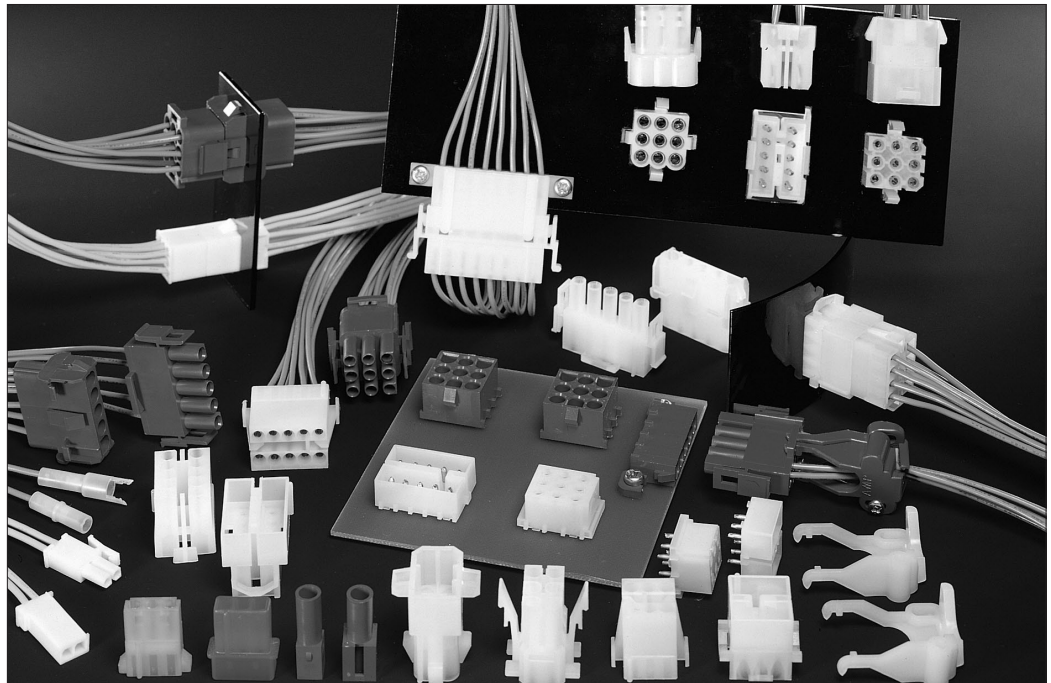
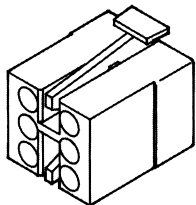
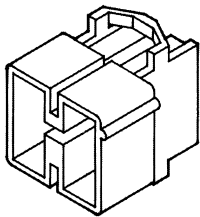


コマーシャル メイテンロック コネクタ

低コスト、小型軽量コネクタ。機器の高密度化を可能にします。



- ハウジングには嵌合、取付け、固定方法に独特なメカニズムを用いて、苛酷な条件下でも優れた耐衝撃性、耐振性を保証します。
- 接触子には打抜加工の低廉なピン ソケット型が使用されますが、これらの接触子は導電性、信頼性、寿命いずれの点でもきわめてすぐれた特性を発揮します。
- コマーシャル メイテンロックに使用されるピン/ソケット接触子は、適用電線範囲AWG # 30-14 (0.05~2.27mm²)、絶縁被覆外径 1.91~3.3mmで、高速自動圧着機での結線用に連鎖状、手動工具結線用にはバラ状で用意されています。材質は黄銅あるいは磷青銅でめっきなし、プレティンおよび局部金めっき仕上げなどがあります。
- 製品規格：108-1000, 108-1077



■種類

本製品には、パネル取付型、モータ取付型、宙吊り型、プリント基板取付型および高電流用型など多くの種類があります。

極数は1,2,3,4,5,6,7,8,9,10,11,12,15,16です。

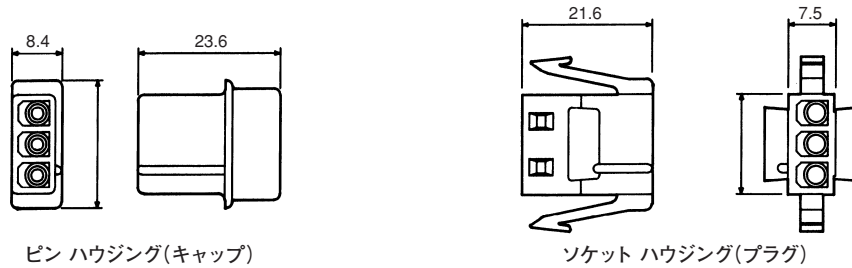
■材質

ハウジングはナイロンまたは6/6ナイロン。接触子は表をご参照下さい。

コマーシャル メイテンロック コネクタ

パネル取付型ハウジング

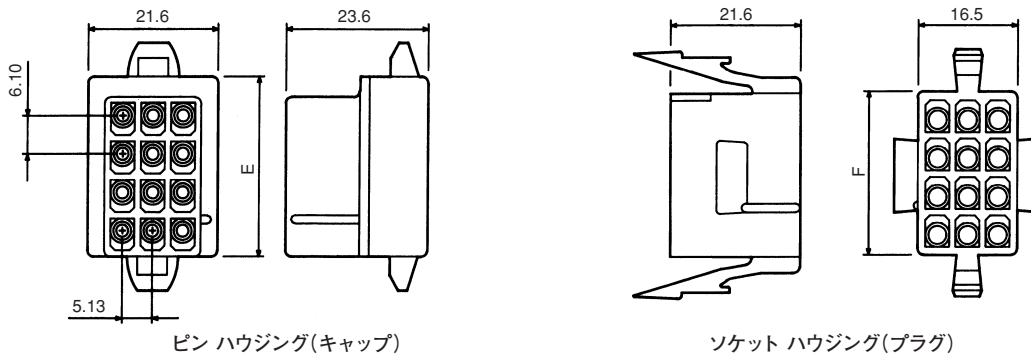
3および4極用インライン型



ピン ハウジング(キャップ)

ソケット ハウジング(プラグ)

6、9、12および15極用マトリクス型



ピン ハウジング(キャップ)

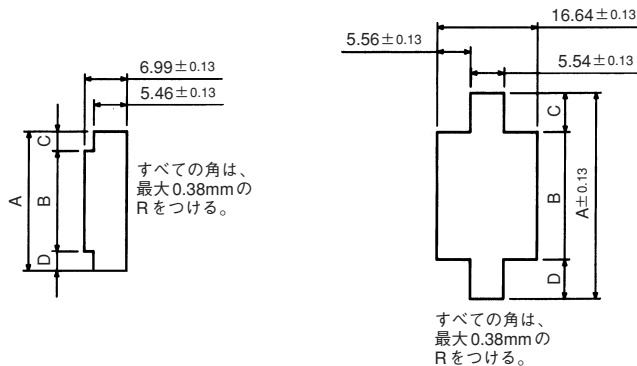
ソケット ハウジング(プラグ)

極 数	寸 法		型 番		適用パネル厚
	E	F	ピン ハウジング	ソケット ハウジング	
3	20.6	16.0	1-480305-0	1-480304-0	0.64 ~ 1.65
4	25.7	21.1	1-480426-0	1-480425-0	
6	16.9	14.4	1-480276-0	1-171196-0	
9	23.0	20.4	1-480277-0	1-171197-0	
12	29.1	26.5	1-480278-0	1-480275-0	0.64 ~ 1.65
15	35.1	32.5	1-480324-0	1-480323-0	

ソケット ハウジング (プラグ)

3および4極用インライン型

パネル切抜寸法



6、9、12および15極マトリクス型

極数	パネル切抜寸法	
	A	B
3	22.61	16.13 ~ 16.38
4	27.94	21.21 ~ 21.46
6	21.6	14.5 ~ 14.6
9	27.56	20.57 ~ 20.70
12	33.53	26.67 ~ 26.80
15	39.37	32.64 ~ 32.77

パネル切抜寸法のCとDは同寸法(許容差±0.13mm)

パネル取付について

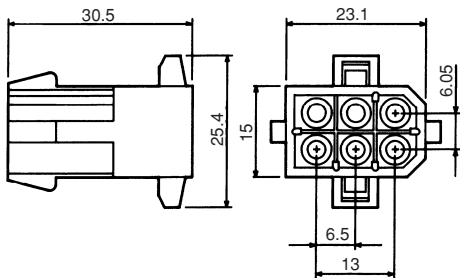
- 1.パネルに穴を打抜く際は、プラグ ハウジングを取付ける方向から穴あけしてください。もし不可能な場合は、適正なハウジング保持のためにA寸法を0.51減らしてください。
- 2.プラグ ハウジングをパネル穴に挿入する際は、固定用脚を指ですばめながらハウジングをこじらずに真直に入れてください。
- 3.パネルの取付穴部分にペイントやエナメル塗装を施してある場合は、ハウジングの取付けがゆるくなります。適正なハウジング保持のためには、A寸法を0.51減らしてください。
- 4.パネルの厚さ—0.6~1.65mm。

注：すべての型番はRoHS適合製品です。

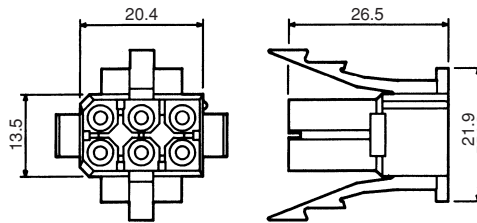
コマーシャル メイテンロック コネクタ

パネル取付型ハウジング

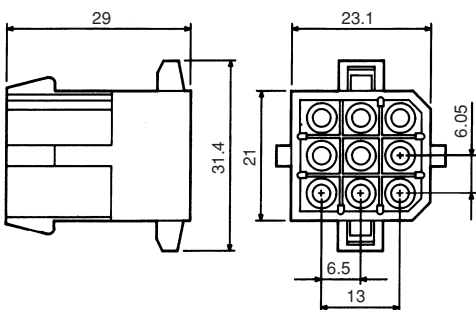
6極および9極用マトリクス型



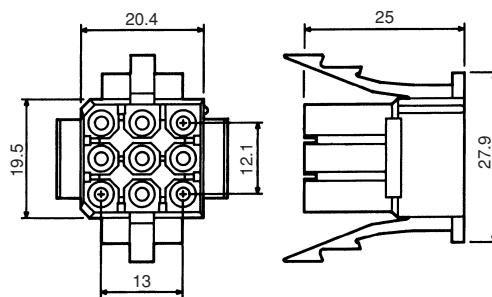
6極 キャップ
型番：171383-1



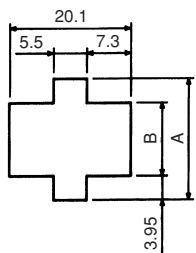
6極 プラグ
型番：171382-1



9極 キャップ
型番：171268-1



9極 プラグ
型番：171267-1



パネル切抜寸法
A：19.9 (6極)
25.9 (9極)
B：12 (6極)
18 (9極)

パネル取付について

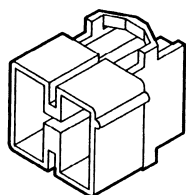
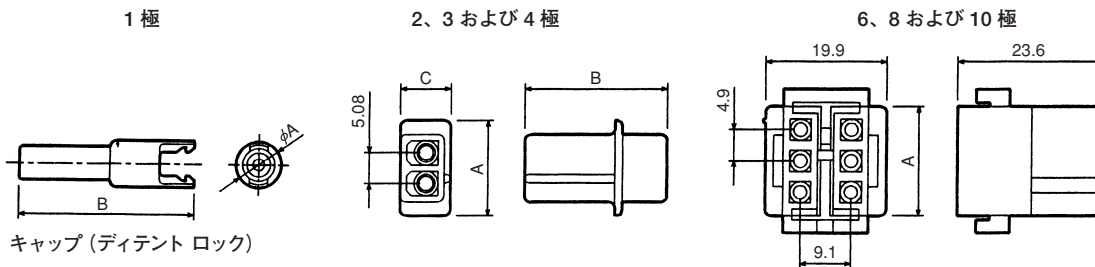
- 1.適用パネル厚：0.80～1.65
- 2.プラグハウジングを挿入する方向からパネル穴あけをしてください。
- 3.寸法公差は±0.1
- 4.切抜型の角は6極が最大0.2R、9および15極が最大0.4R。

注：すべての型番はRoHS適合製品です。

コマーシャル メイテンロック コネクタ

ピンハウジング (キャップ)

宙吊り型

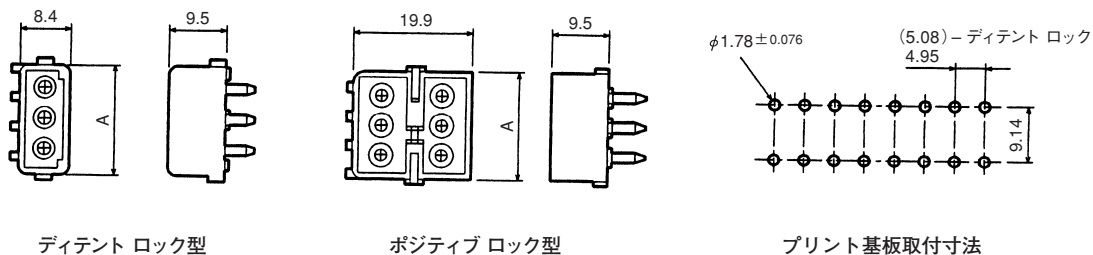


極数	型番	寸法			嵌合相手ソケットハウジングの型番
		A	B	C	
1	1-480350-0**	7.6	30.5	-	1-480349-0
1	1-480351-0*	7.6	31.5	-	1-480349-0
2	1-480319-0†	15.5	23.6	8.4	1-480318-0
2	170924-1	15.5	25.1	8.3	170923-1
3	1-480305-0†	20.6	23.6	8.3	1-480303-0
4	1-480426-0†	25.7	23.6	8.4	1-480424-0
6	1-480340-0	17.9	-	-	1-480270-0
8	1-480345-0	22.9	-	-	1-480283-0
10	1-480339-0	27.8	-	-	1-480285-0

†このハウジングは、個々の絶縁被覆外径が2.92mmを超えない範囲でダブルワイヤを受ける。
*ポジティブロックハウジング、**ディテントロックハウジング

ピンヘッダーアセンブリ

垂直取付型



ディテントロックピンヘッダー					嵌合相手プラグハウジングの型番
極数	寸法 A	ピンの材質と仕上げ*	適用基板厚 1.57 用の型番	適用基板厚 3.18 用の型番	
2	13.1	燐青銅 プレティン	350209-1	350422-1	1-480318-0
		局部金	1586512-2	-	
3	18.1	燐青銅 プレティン	350210-1	350423-1	1-480303-0
		局部金	1586514-2	-	
4	23.2	燐青銅 プレティン	350211-1	350424-1	1-480424-0
		局部金	1586515-2	1586525-2	

*金めっきは嵌合部のみ

ポジティブロックピンヘッダー					嵌合相手プラグハウジングの型番
極数	寸法 A	ピンの材質と仕上げ*	適用基板厚 1.57 用の型番	適用基板厚 3.18 用の型番	
6	17.9	燐青銅 プレティン	1-380999-0	350425-1	1-480270-0
		局部金	2-1586546-0	-	
8	22.9	燐青銅 プレティン	350212-1	350426-1	1-480283-0
		局部金	1586518-2	-	
10	27.8	燐青銅 プレティン	1-380991-0	350219-1	1-480285-0
		局部金	2-1586544-0	-	

注：すべての型番はRoHS適合製品です。

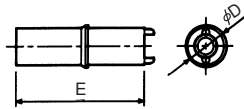
コマーシャル メイテンロック コネクタ

ソケットハウジング(プラグ)

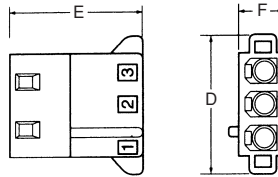
宙吊り型

電線対基板

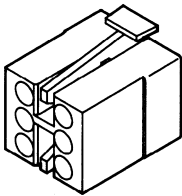
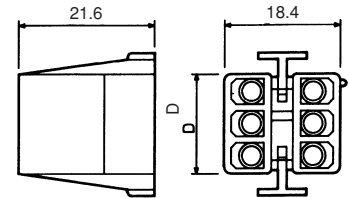
1極



2、3および4極



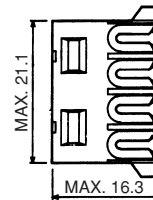
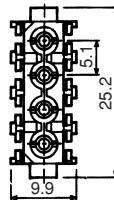
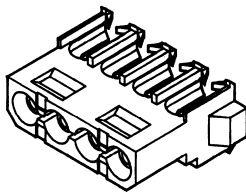
6、8および10極



極数	型番	寸法			嵌合相手ピンハウジングの型番
		D	E	F	
1	1-480349-0	6.6	22.1	—	1-480350-0
1	1-480349-0	6.6	22.1	—	1-480351-0
2	1-480318-0 †	13.5	21.8	7.5	1-480319-0
2	170923-1	13.4	23.4	7.5	170924-1
3	1-480303-0 †	21.0	21.6	7.9	1-480305-0
4	1-480424-0 †	26.0	21.6	7.9	1-480426-0
6	1-480270-0 *	15.5	—	—	1-480340-0
8	1-480283-0 *	20.4	—	—	1-480345-0
10	1-480285-0 *	25.4	—	—	1-480339-0

†このハウジングは、個々の絶縁被覆外径が2.92mmを越えない範囲でダブルワイヤを受ける。
*UV黒色

圧接型 4極



嵌合相手
ヘッダー
型番：770829-1

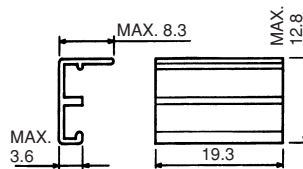
材質、仕上げ：
接触子—プレティン燐青銅

適用電線 AWG (mm ²)	ハウジング の色	型番
22 (0.3)	赤	770156-2
20 (0.5)	黄	770156-4
18 (0.8)	オレンジ	770156-3
16 (1.25)	青	770156-5

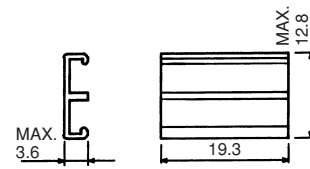
注：1. 取付工具 ヘッドの型番：231894-1
ハンドル型番：58074-1
2. エア ミニ プレス型番：911576-1

ダストカバー

材質：UL94V-0 PVC、自然色



標準電線用 型番：770232-1

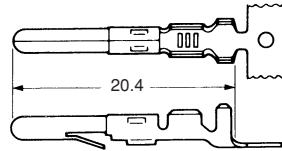


フィードスルー電線用 型番：770233-1

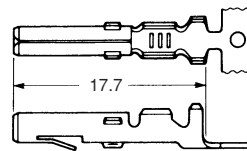
注：すべての型番はRoHS適合製品です。

コマーシャル メイテンロック コネクタ

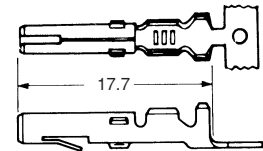
接触子 (ピン直径 2.1mm)



ピン



ソケット (A)



ソケット (B)

適用電線範囲 AWG mm ²	絶縁被覆 外径 (最大)	材質および 仕上げ	接触子の型番				ソケット タイプ	手動工具 の型番
			連鎖状		バラ状			
			ピン	ソケット	ピン	ソケット		
30-22 (0.05 ~ 0.35)	1.9	黄銅/プレティン	350079-1	350078-1	61174-1	61173-1	A	91515-1※1
		燐青銅/プレティン	350079-4	350078-4	—	61173-4		
		黄銅/局部金 ¹	350079-5	350078-5	61174-5	61173-5		
24-18 (0.20 ~ 0.89)	2.5	黄銅/プレティン	61116-1	61314-1	60618-1	60617-1	A	91512-1※1
		燐青銅/プレティン	61116-4	61314-4	60618-4	60617-4		
		黄銅/局部金 ¹	61116-5	61314-5	60618-5	60617-5		
		燐青銅/局部金 ²	61116-6	61314-6	60618-6	60617-6		
		黄銅/局部金 ²	61116-7	61314-7	—	—		
24-18 (0.20 ~ 0.89)	2.5	黄銅/プレティン	—	170147-1	—	170148-1	A	91512-1※1
		燐青銅/プレティン	—	170147-2	—	170148-2		
		黄銅/プレティン	—	170120-1	—	170121-1	B	
		燐青銅/プレティン	—	170120-4	—	170121-4		
20-14 (0.50 ~ 2.27)	3.3	黄銅/プレティン	61118-1	61117-1	60620-1	60619-1	A	91504-1※1
		燐青銅/プレティン	61118-4	61117-4	60620-4	60619-4		
		黄銅/局部金 ¹	61118-5	61117-5	60620-5	60619-5		
		燐青銅/局部金 ¹	61118-6	61117-6	—	—		
		黄銅/局部金 ²	61118-7	61117-7	—	—		
18(0.75~0.89) を2本または 18を1本と16 (1.25~1.42) を1本	2.9 × 2	黄銅/プレティン	350558-1	350557-1	350639-1	—	A	91504-1※1
		燐青銅/プレティン	350558-4	350557-4	—	350638-4		

1. 接触子全体ニッケルめっきの上に嵌合部とワイヤ パレル部は0.76 μm厚の局部金めっき。

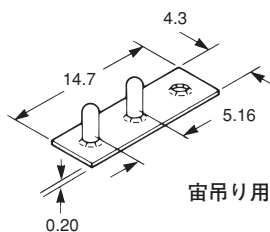
2. 接触子全体ニッケルめっきの上に嵌合部は0.76 μm厚の局部金めっき。

注：引抜工具型番：1-305183-1 (408-7158) (ピン用)、1-305183-2 (408-7158) (ソケット用)、465644-1 (408-7211) (ピンおよびソケット用)
挿入工具型番：455830-1 (408-7984)

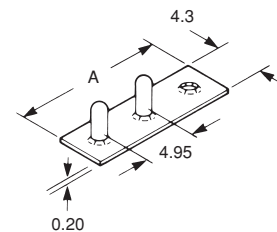
※1 取扱説明書(408-8547-1)

コモニング タブ

材質および仕上げ：
黄銅にプレティン



宙吊り用



モータ取付

(モータ取付型およびキャップ マウント型用)

型番：60842-1

隣接する3個の接触子を共通に電気接続するのに使用します。

型番：60843-1

パネル取付ハウジングの接触子孔グループ—

1、2、3または4、5、6または7、8、9または10、11、12または13、14、15のうちの隣接する2個の接触子を共通に電気接続するのに使用します。

極 数	寸法 A	型 番
2	9.0	350444-1
3	14.0	350444-2

注：すべての型番はRoHS適合製品です。