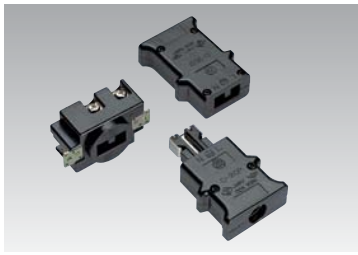


●プラグ, コネクタ, コンセント Plug, Connector, Receptacle

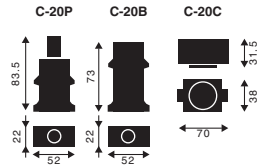


C-20A

■定格・仕様 Rating, Specifications

型式名称 Model	C-20P	C-20B	C-20C	C-20C-L
定格電圧 Voltage	AC125V	AC125V	AC125V	AC125V
定格電流 Current	20A	20A	20A	20A
極数 Number of Poles	接地型2極		Grounding Two Poles	
本体質量 Body Weight	67g	84g	84g	86g
仕上げ色 Color	Black	Black	Black	Black

アウトレットボックス用取付ピッチのモデルもあります。詳しくはお問い合わせください。

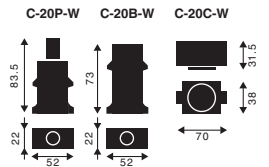


C-20A White Type

■定格・仕様 Rating, Specifications

型式名称 Model	C-20P-W	C-20B-W	C-20C-W	C-20C-L-W
定格電圧 Voltage	AC125V	AC125V	AC125V	AC125V
定格電流 Current	20A	20A	20A	20A
極数 Number of Poles	接地型2極		Grounding Two Poles	
本体質量 Body Weight	67g	84g	84g	86g
仕上げ色 Color	White	White	White	White

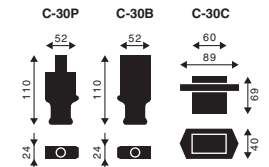
アウトレットボックス用取付ピッチのモデルもあります。詳しくはお問い合わせください。



C-30A

■定格・仕様 Rating, Specifications

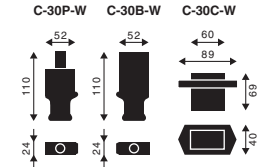
型式名称 Model	C-30P	C-30B	C-30C
定格電圧 Voltage	AC125V	AC125V	AC125V
定格電流 Current	30A	30A	30A
極数 Number of Poles	接地型2極		Grounding Two Poles
本体質量 Body Weight	125g	135g	150g
仕上げ色 Color	Black	Black	Black



C-30A White Type

■定格・仕様 Rating, Specifications

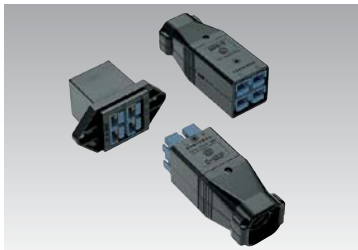
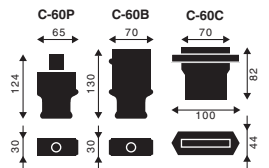
型式名称 Model	C-30P-W	C-30B-W	C-30C-W
定格電圧 Voltage	AC125V	AC125V	AC125V
定格電流 Current	30A	30A	30A
極数 Number of Poles	接地型2極		Grounding Two Poles
本体質量 Body Weight	125g	135g	150g
仕上げ色 Color	White	White	White



C-60A

■定格・仕様 Rating, Specifications

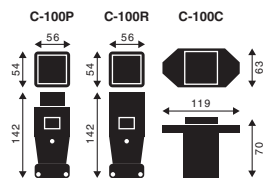
型式名称 Model	C-60P	C-60B	C-60C
定格電圧 Voltage	AC125V	AC125V	AC125V
定格電流 Current	60A	60A	60A
極数 Number of Poles	接地型2極		Grounding Two Poles
本体質量 Body Weight	180g	230g	190g
仕上げ色 Color	Black	Black	Black



C-100A

■定格・仕様 Rating, Specifications

型式名称 Model	C-100P	C-100R	C-100C
定格電圧 Voltage	AC250V	AC250V	AC250V
定格電流 Current	100A	100A	100A
極数 Number of Poles	4極 Four Poles		
本体質量 Body Weight	300g	320g	270g
仕上げ色 Color	Black	Black	Black



D-20A

■定格・仕様 Rating, Specifications

型式名称 Model	D-20P	D-20B	D-20C
定格電圧 Voltage	AC250V	AC250V	AC250V
定格電流 Current	20A	20A	20A
極数 Number of Poles	接地型2極		Grounding Two Poles
本体質量 Body Weight	80g	100g	95g
仕上げ色 Color	Black	Black	Black

