

## プッシュターミナル(Push terminal)

ノブ色コード表 KNOB COLOR

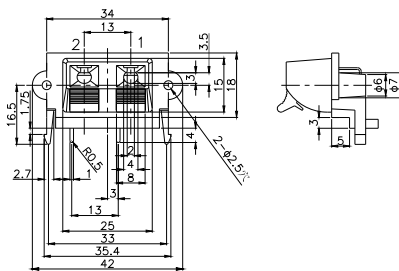
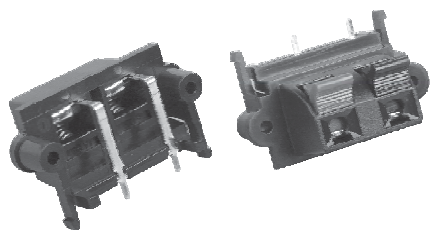
B	R
Black	Red

定格: 7A 60V  
 接触抵抗: DC2.5V 1A に於いて 20mΩ 以下のこと  
 絶縁抵抗: DC500V に於いて 100MΩ 以上のこと  
 耐電圧: AC1200V に於いて1分間異常がないこと

Rating: 7A 60V  
 Contact resistance: Under 20mΩ at DC2.5V DC 1A  
 Insulation Resistance: Over 100MΩ at 500V DC  
 Dielectric withstanding voltage: 1minute at 1200V AC

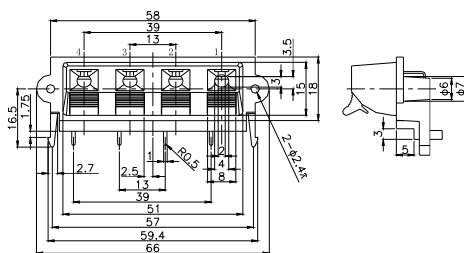
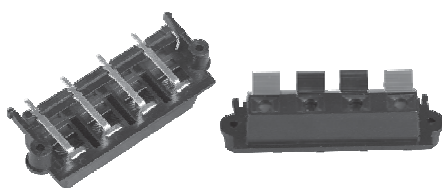
### C Series

PT-C02P01



Part NO.	Knob Color							
	1	2	3	4	5	6	7	8
PT-C02P01	R	B						
PT-C02P05	B	R						

PT-C04P02



Part NO.	Knob Color							
	1	2	3	4	5	6	7	8
PT-C04P02	R	B	B	R				
PT-C04P07	R	B	B	R				

定格: 7A 60V  
 接触抵抗: DC2.5V 1A に於いて 20mΩ 以下のこと  
 絶縁抵抗: DC500V に於いて 100MΩ 以上のこと  
 耐電圧: AC1200V に於いて1分間異常がないこと

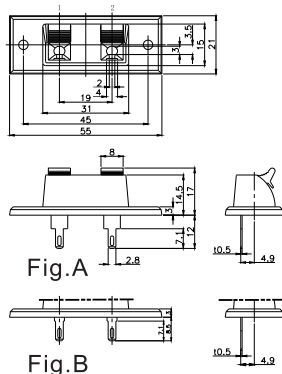
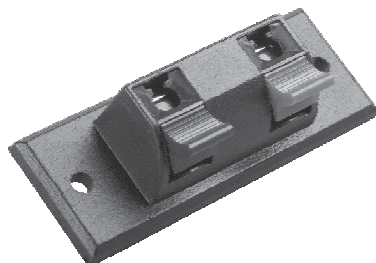
Rating: 7A 60V  
 Contact resistance: Under 20mΩ at DC2.5V DC 1A  
 Insulation Resistance: Over 100MΩ at 500V DC  
 Dielectric withstanding voltage: 1minute at 1200V AC

### S Series

※ノブ色・ノブ配列につきましては、お問い合わせ下さい

※The color and array of button can be choosed.

PT-S02F05



Part NO.	Terminal	Knob Color								AIR TIGHT(防止板)
		1	2	3	4	5	6	7	8	
PT-S02F05	Fig.A	R	B							YES
PT-S02F06	Fig.B	R	B							NO

※プレス、成型は金型から全て社内での一貫生産方式です

## プッシュターミナル(Push terminal)

ノブ色コード表 KNOB COLOR

B	R
Black	Red

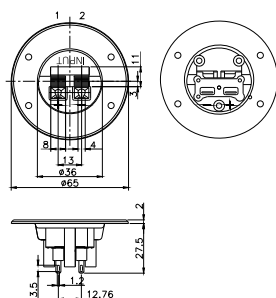
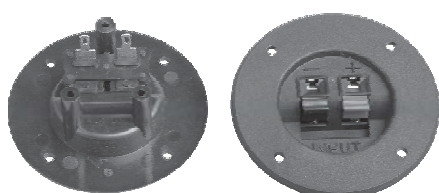
定格：7A 60V  
 接触抵抗：DC2.5V 1A に於いて 20mΩ 以下のこと  
 絶縁抵抗：DC500V に於いて 100MΩ 以上のこと  
 耐電圧：AC1200V に於いて1分間異常がないこと

Rating: 7A 60V  
 Contact resistance: Under 20mΩ at DC2.5V DC 1A  
 Insulation Resistance: Over 100MΩ at 500V DC  
 Dielectric withstanding voltage: 1minute at 1200V AC

### S Series

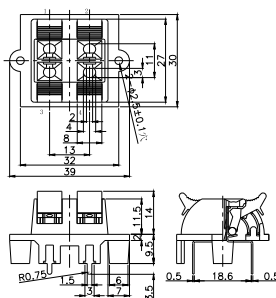
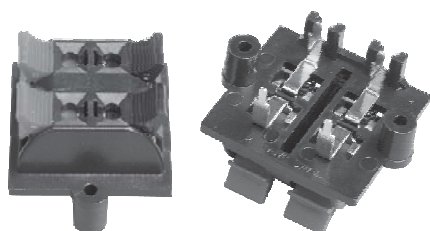
※ノブ色・ノブ配列につきましては、お問い合わせ下さい  
 ※The color and array of button can be choosed.

#### PT-S02F18

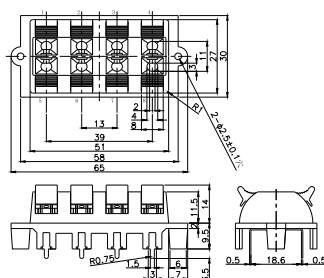
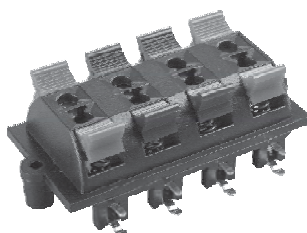


Part NO.	Knob Color							
	1	2	3	4	5	6	7	8
PT-S02F18	R	B						

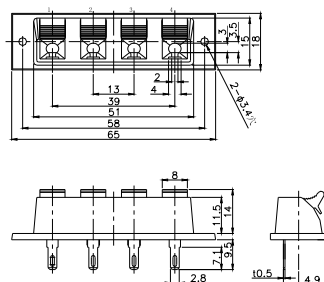
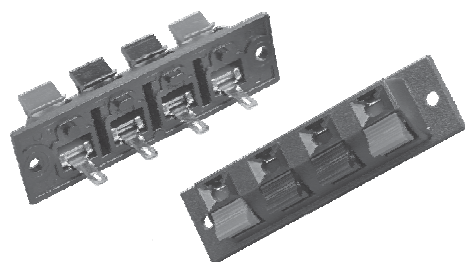
#### PT-S04PXX



#### PT-S08PXX



#### PT-S04FXX



※プレス、成型は金型から全て社内での一貫生産方式です

## スライドタ-ミナル(Slide terminal) 壁掛けタイプ(Wall type)

ノブ色コード表 KNOB COLOR

B	R
Black	Red

定格: 7A 60V

接触抵抗: DC2.5V 1A に於いて 20mΩ 以下のこと

絶縁抵抗: DC500V に於いて 100MΩ 以上のこと

耐電圧: AC1200V に於いて1分間異常がないこと

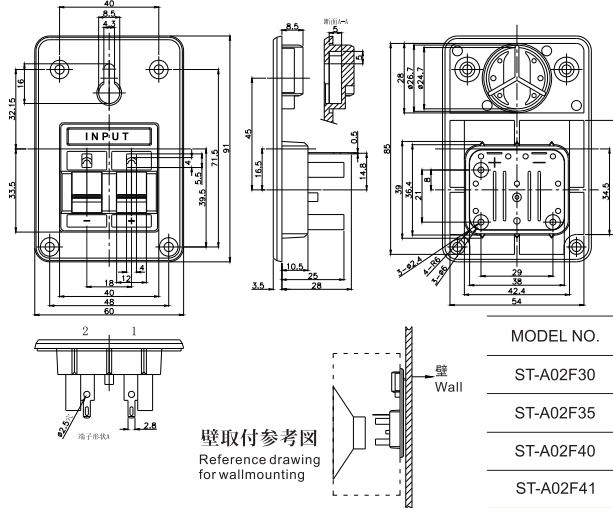
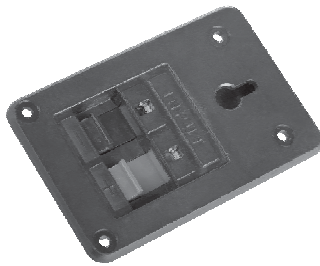
Rating: 7A 60V

Contact resistance: Under 20mΩ at DC2.5V DC 1A

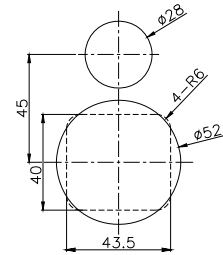
Insulation Resistance: Over 100MΩ at 500V DC

Dielectric withstanding voltage: 1minute at 1200V AC

ST-A02F41

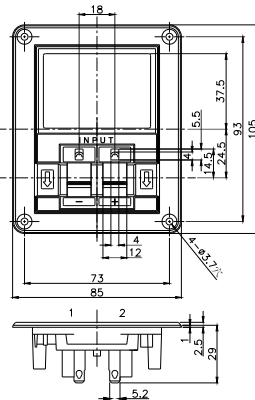
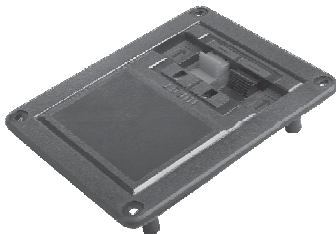


一般取付穴参考図  
size of general mounting hole



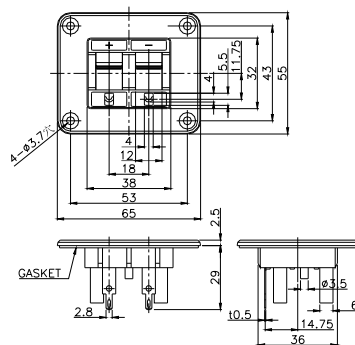
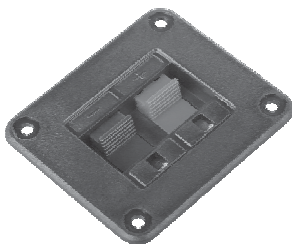
MODEL NO.	KNOB COLOR + -	AIR TIGHT	WITH GASKET	WITH METAL
ST-A02F30	R B	☆		☆
ST-A02F35	R B	☆		
ST-A02F40	R B	☆	☆	☆
ST-A02F41	R B	☆	☆	

ST-A02F19



MODEL NO.	KNOB COLOR + -	AIR TIGHT	WITH GASKET
ST-A02F19	R B	☆	☆
ST-A02F22	R B	☆	

ST-A02F07



PART NO.	KNOB COLOR + -	AIR TIGHT	WITH GASKET
ST-A02F03	R B	☆	☆
ST-A02F07	R B	☆	

※プレス、成型は金型から全て社内での一貫生産方式です