

レバー操作タイプ 進化したワゴ・ワンタッチコネクター

# WFRシリーズ新登場!



## WFR-2

- 見える!
- 簡単!
- 小型!
- ゆるまない!
- 単線・より線OK!

### 進化ポイント

- 1 **透明化**  
ハウジングを透明化し確認しやすい!
- 2 **スリム化**  
WFシリーズから40%の小型化!
- 3 **ソフト化**  
より操作がしやすいレバー形状!

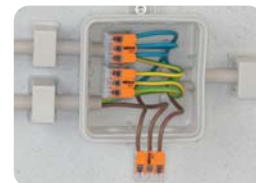
### 主な特長

- ケーシクランプ®スプリング方式採用の新機構!
- 透明ハウジングで安心・安全!
- 単線、より線、ストランド線の混在使用OK!
- ソフトなレバー操作でワンタッチ結線!
- PSEマーク取得製品
- 屋内配線用途の他、一般電気工作などの配線に使用OK!

### 主な仕様

定 格	特定電気用品：20A、300V 一般用途：32A、450V
適合電線	特定電気用品：単線(銅)φ1.6/φ2.0mm 一般用途：単線(銅)φ0.5~φ2.0mm IV7本より線0.2~2.5(3.5*)mm <sup>2</sup> より線0.14~4.0*mm <sup>2</sup>

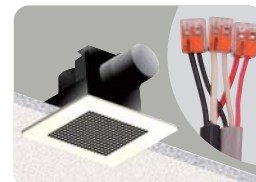
\*：電線の種類、使用条件により、ご使用できない場合があります。



ジョイントボックスに



ダウンライト・照明器具に



換気扇・送風機に



盤内中継用に

ワゴ ジャパン 株式会社

<http://www.wago.co.jp/>

WE  
INNOVATE!

WAGO®

販売単位

小箱



WFR-2 1箱 100コ入  
 WFR-3 1箱 50コ入  
 WFR-5 1箱 25コ入

ブリストパック (発売予定 準備中  
 パッケージデザインは変更になる場合があります)

寸法(約) 縦130mm×横80mm×厚さ25mm



WFR-2BP  
10コ入



WFR-3BP  
8コ入



WFR-5BP  
5コ入

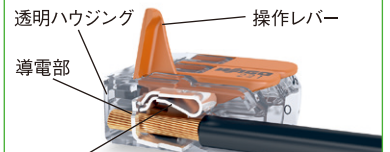
特長



見える!  
 簡単!  
 小型!  
 ゆるまない!  
 単線・より線OK!

- ケーシクランプ®スプリング方式採用の新機構!
- 透明ハウジングで安心・安全!
- 単線、より線、ストランド線の混在使用OK!
- ソフトなレバー操作でワンタッチ結線!
- PSEマーク取得製品
- 屋内配線用途の他、一般電気工作などの配線に使用OK!

構造と材質

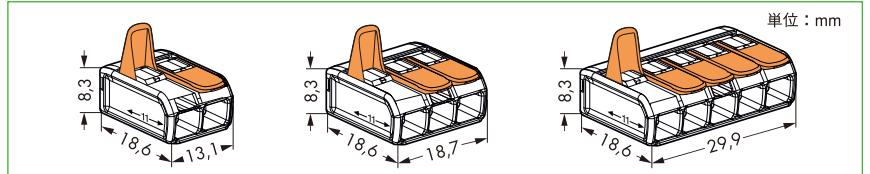


透明ハウジング  
 導電部  
 ケーシクランプ®  
 スプリング  
 ※上図は構造を表現する為のイメージです。  
 絶対に分解しないでください。



- スプリング：ステンレス鋼
- 導電部：電気銅、スズメッキ
- ハウジング：耐熱性ポリカーボネート
- 操作レバー：耐熱性PBT (ガラス入り)

外形寸法



仕様

型番	電線数	定格 (一般用途)	適用電線 (電線被覆外径φ4.0mm以下)	●特定電気用品の表示 (屋内配線用途)**		特定電気用品 適合マーク	認定検査 機関名	RoHS 対応品	
				定格	適用電線				
WFR-2 WFR-2BP	2本	32A、450V	単線 φ0.5~φ2.0mm	20A、300V	単線 (銅) φ1.6、φ2.0mm	PSE	JET		
WFR-3 WFR-3BP	3本		Ⅳ7本より線 0.2~2.5 (3.5*) mm <sup>2</sup>	略称					WAGO
WFR-5 WFR-5BP	5本		より線 0.14~4.0* mm <sup>2</sup>						

\*電線の種類、使用条件等により使用できない場合があります。 \*\*屋内配線の電気工事には電気工事士の資格が必要です。

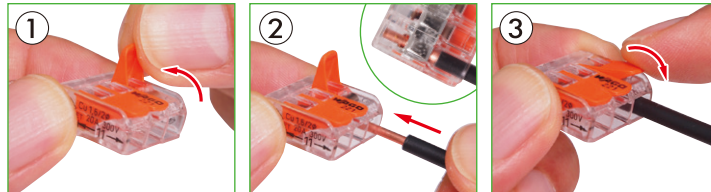
作業方法

●電線のむき出し



ストリップゲージで長さを確認し11mmむき出して下さい。

●結線の方法 (単線・より線 共通)

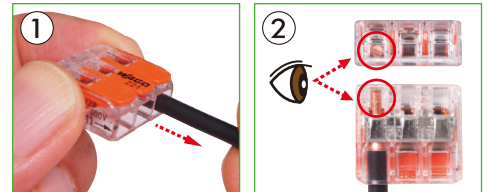


レバーを押し上げます。

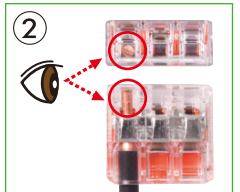
むき出した電線を突き当たるまで差し込んで下さい。目視で確認して下さい。

レバーを押し下げれば結線の完了です。(指はさみに注意して下さい)

●結線の確認方法

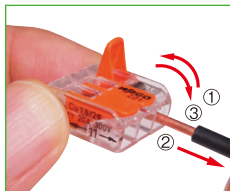


電線を1本ずつ軽く引っ張り、抜けない事を確認して下さい。(強く引っ張らないで下さい)



電線が突き当たるまで、差し込まれていることを目視で確認して下さい。

●電線の取外し



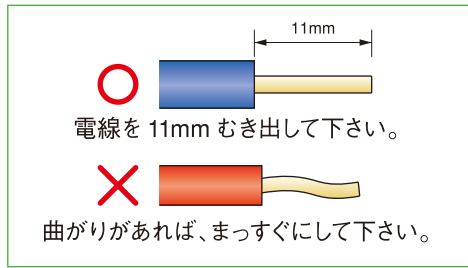
- ①レバーを押し上げます。
- ②電線を引抜いて下さい。
- ③レバーを戻します。

●検電方法



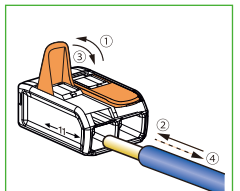
検電穴は電線挿入口側と反対側の2ヶ所です。

●ご注意



電線を11mmむき出して下さい。

曲がりがあれば、まっすぐにして下さい。



★単線結線時もレバー操作が必要です。



注意

●指を挟まれないようご注意ください。●差し込みが不十分だと導通不良や発熱の恐れがあります。

WFR-201510-30K/G

ワゴ ジャパン 株式会社

東京 / 仙台 / 名古屋 / 静岡 / 大阪 / 福岡  
<http://www.wago.co.jp>

