

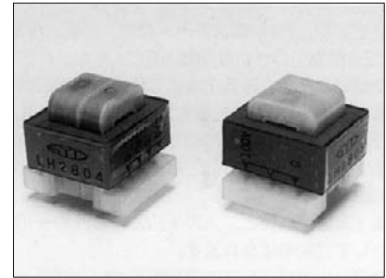


High Quality Transformers

LH28 型 シリーズ

ご利用しやすさと頑丈さにとことん研究し尽くした設計思想のみえるトランス

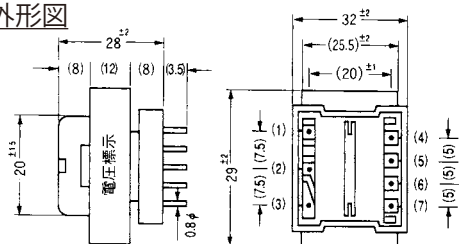
- 1) 植込ピン型、2分割型スカート付で、小型、軽量、カラフルに出来ております。
- 2) P/S 分離型につき沿面距離も EC、UL、CSA、電安法等対応 が可能です。
- 3) 小型細線使用も、特殊工法にて頑丈且つ半田面スカートで完全カバーしてあります。
- 4) 絶縁グレードは JIS-E 種もオプションにて UL 材対応も可能です。
- 5) 2次2回路は直、並使用可能で、耐圧も 1kV とつてありますので少々バランスがくずれていますが、オプションにてバイファイラー巻とし完全バランスも可能です。
- 6) 負荷の変化に対して、 I_p 、 V_2 から電圧変動率から能率迄目安確認が可能です。
- 7) 温度上昇は定格時と、入力 +10 % 時と入力 +10 % オープン時迄実測してありますので、安心してご利用になれます。
- 8) 定格にてご利用下さい。グレーゾーンは充分ご確認の上ご利用下さい。
- 9) 下記を目安に特注品承りますのでご下命下さい。



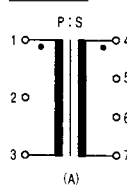
重量 約 70 g

品番	1次電圧	2次電圧	2次電流	電力	耐圧	接続図	試験時 実測参考データ at 50Hz										温度上昇 定格
							グリーンゾーン					グレーゾーン					+10% +10%オープン
LH2801	100V	5V×2	0.14A	1.40VA	P:S 2kV S1:S2 1kV	(B)	I_2 (mA)	0	60	100	120	140	150	160	180	28°C	
							V_2 (V)	6.69	6.06	5.59	5.34	5.11	4.94	4.83	4.64	33°C	
							I_p (mA)	23	21.2	23.2	25	27	28	29	31.8	40°C	
							I_2 (mA)	0	60	100	120	145	160	170	180	23°C	
LH2802	100V	5V×2	0.145A	1.45VA	P:S 2kV S1:S2 1kV	(B)	V_2 (V)	6.75	6.10	5.65	5.44	5.12	4.91	4.8	4.67	32°C	
							I_p (mA)	27	23	23.8	25	26.8	28	29	30	41°C	
							I_2 (mA)	0	60	80	100	115	120	130	140	26°C	
							V_2 (V)	8.04	7.06	6.71	6.4	6.08	6.03	5.86	5.68	32°C	
LH2803	100V	6V×2	0.115A	1.38VA	P:S 2kV S1:S2 1kV	(B)	I_2 (mA)	0	60	100	110	120	130	140	150	22°C	
							V_2 (V)	8.04	6.95	6.57	6.19	5.89	5.82	5.64	5.44	38°C	
							I_p (mA)	21	20.8	22.5	24	26.5	27	28.5	30	38°C	
							I_2 (mA)	0	60	80	110	120	130	140	150	22°C	
LH2804	100V	6V×2	0.12A	1.44VA	P:S 2kV S1:S2 1kV	(B)	V_2 (V)	8.11	7.16	6.82	6.32	6.12	5.94	5.78	5.64	30°C	
							I_p (mA)	26.5	23	23.5	25.2	26.5	27.5	28.5	30.2	40°C	
							I_2 (mA)	0	40	60	70	80	90	100	110	34°C	
							V_2 (V)	12.18	10.79	10.0	9.61	9.16	8.75	8.33	7.91	44°C	
LH2805	100V	9V×2	80mA	1.44VA	P:S 2kV S1:S2 1kV	(B)	V_2 (V)	12.18	10.61	9.73	9.32	8.81	8.35	7.88	7.52	42°C	
							I_p (mA)	25.5	23.5	25.8	27	29	31	32.8	35	42°C	
							I_2 (mA)	0	40	60	70	86	90	100	110	24°C	
							V_2 (V)	12.5	11.07	10.27	9.90	9.24	9.09	8.67	8.20	35°C	
LH2806	100V	9V×2	86mA	1.54VA	P:S 2kV S1:S2 1kV	(B)	I_2 (mA)	12.5	10.86	10.03	9.60	8.86	8.67	8.20	7.68	40°C	
							I_p (mA)	20	17.8	20.2	22.5	25.5	26.5	28.5	31	34°C	
							I_2 (mA)	0	30	45	50	58	65	70	80	31°C	
							V_2 (V)	16.8	14.56	13.45	13.07	12.35	11.74	11.3	10.45	40°C	
LH2807	100V	12V×2	58mA	1.39VA	P:S 2kV S1:S2 1kV	(B)	V_2 (V)	16.8	14.31	13.07	12.63	11.82	11.18	10.68	9.76	38°C	
							I_p (mA)	23	21.8	24.2	26	27.5	29.3	31	34.5	28°C	
							I_2 (mA)	0	30	45	55	64	70	75	80	28°C	
							V_2 (V)	17.17	14.97	13.82	13.07	12.3	11.76	11.45	10.92	34°C	
LH2808	100V	12V×2	64mA	1.53VA	P:S 2kV S1:S2 1kV	(B)	I_2 (mA)	17.17	14.73	13.48	12.62	11.78	11.17	10.85	10.24	26°C	
							I_p (mA)	18	17	20	23	25.5	27.5	29	30.5	26°C	
							I_2 (mA)	0	15	30	40	47	50	55	60	31°C	
							V_2 (V)	20.4	18.8	17.27	16.08	15.30	14.87	14.29	13.61	39°C	
LH2809	100V	15V×2	47mA	1.41VA	P:S 2kV S1:S2 1kV	(B)	V_2 (V)	20.4	18.6	16.93	15.62	14.78	14.26	13.64	12.90	25°C	
							I_p (mA)	24	22	22.5	25.5	27.5	28.5	30	32	45°C	
							I_2 (mA)	0	30	40	45	50	55	60	65	25°C	
							V_2 (V)	20.8	17.8	16.6	15.53	15.47	14.76	14.18	13.52	33°C	
LH2810	100V	15V×2	50mA	1.50VA	P:S 2kV S1:S2 1kV	(B)	V_2 (V)	20.8	17.43	16.14	16.06	14.88	14.10	13.45	12.75	29°C	
							I_p (mA)	17.5	18	21	23	24.5	26.5	28.5	30.5	31°C	
							I_2 (mA)	0	20	30	35	40	45	50	55	31°C	
							V_2 (V)	24.4	21.4	19.8	19.0	18.2	17.4	16.4	15.7	40°C	
LH2811	100V	18V×2	40mA	1.44VA	P:S 2kV S1:S2 1kV	(B)	V_2 (V)	24.4	21.1	19.35	18.4	17.5	16.6	15.6	14.7	43°C	
							I_p (mA)	23	22.4	24.8	26.2	28	29.9	32	34	24°C	
							I_2 (mA)	0	20	30	35	40	45	50	55	24°C	
							V_2 (V)	24.9	21.7	20.1	19.2	18.5	17.6	16.8	15.8	31°C	
LH2812	100V	18V×2	40mA	1.44VA	P:S 2kV S1:S2 1kV	(B)	V_2 (V)	24.9	21.5	19.6	18.7	17.7	16.8	15.9	14.8	27°C	
							I_p (mA)	20.5	19	21.3	23	24.6	26.7	29	31.2		

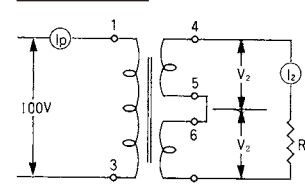
外形図



接続図



測定回路図



(製品は改良のため無断で変更する場合がありますので予め御了承をお願いします。)