

## RPE SERIES

## 高周波対応インレットソケットタイプ

EMC  
フィルタ

RPE

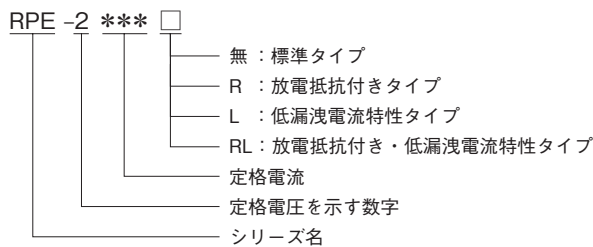
## ■ 特 長

- 小型高性能で対称波（ディファレンシャルモード）成分非対称波（コモンモード）成分の双方に対し顕著な減衰特性を發揮します。
- RPE シリーズはコモンモードコイル磁芯にフェライトコアを採用しており、高周波ノイズ抑制に効果を發揮します。
- 標準タイプは漏洩電流を 0.5mA 以下に抑制しており、それに加え低漏洩電流特性タイプ（0.01mA 以下）も取り揃えております。
- ユーザー接続端子は、ファストン# 250 (t = 0.8mm) としております。
- RoHS 指令対応製品です。

## ■ 取得安全規格

UL1283 UL File No. E62388  
 CSA C22.2 No.8 (cUL) File No. E62388  
 EN60939 certificate No. P12215895

## ■ 品名呼称法

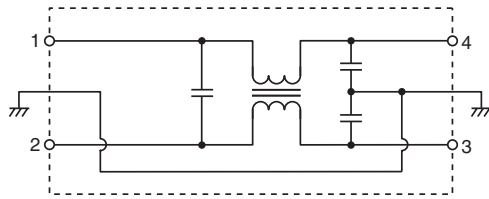


● RoHS 指令対応：EU Directive 2002/95/EC にもとづき、免除された用途を除いて、鉛、カドミウム、水銀、六価クロム、および特定臭素系難燃剤の PBB、PBDE を使用していないことを表します。

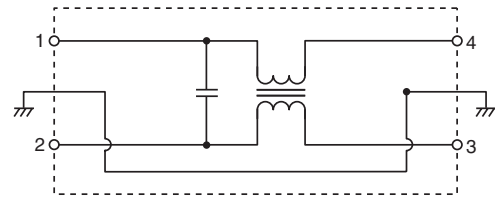
・製品をより正しく、安全にご使用いただくために、さらに詳細な特性・仕様をご確認いただける納入仕様書をぜひご請求ください。  
 ・記載内容は、改良その他により予告なく変更する場合がありますので、あらかじめご了承ください。

■ 回路図

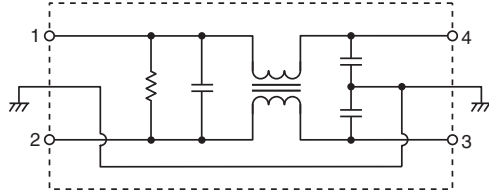
RPE-2 \*\*\*



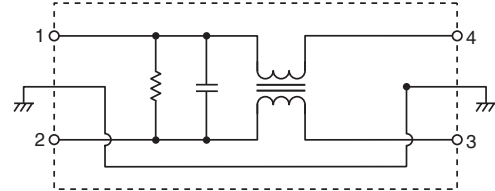
RPE-2 \*\*\* L



RPE-2 \*\*\* R



RPE-2 \*\*\* RL

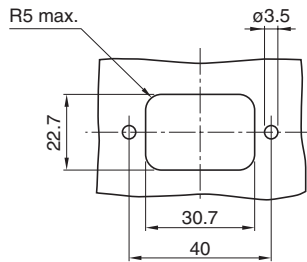


EMC  
フィルタ

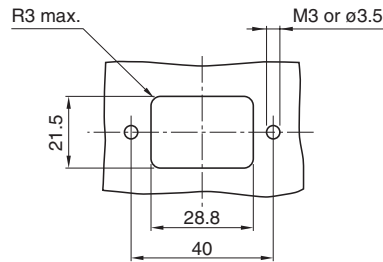
RPE

■ パネル取り付け寸法

From back side panel



From front panel



■ 電気的特性

RPE-2 \*\*\* / R

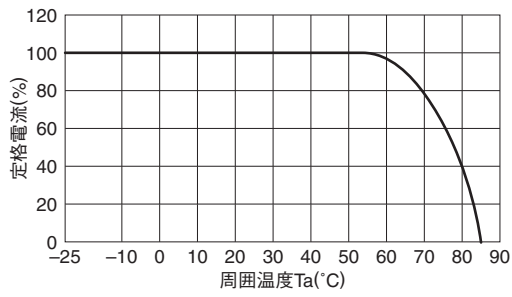
品名	定格電圧 (AC/DC)	定格電流 (AC/DC)	耐電圧	絶縁抵抗	漏洩電流	使用温度範囲	ディレーティング 開始温度	直流抵抗 (mΩ)	減衰量保証帯域(MHz)		質量 (g)
									コモンモード	ディファレンシャルモード	
									25dB保証	25dB保証	
RPE-2003	250V	3A	AC.1500V 60s [ラインアース間]	100MΩ min. [DC.500V/ 1min]	0.5mA max. [250V/60Hz]	-25~+85°C	55°C	150 max.	1~30	3~30	40
RPE-2006		6A						100 max.	2~30	5~30	40
RPE-2010		10A						30 max.	5~30	10~30	40
RPE-2003R		3A						150 max.	1~30	3~30	40
RPE-2006R		6A						100 max.	2~30	5~30	40
RPE-2010R		10A						30 max.	5~30	10~30	40

RPE-2 \*\*\* L/RL

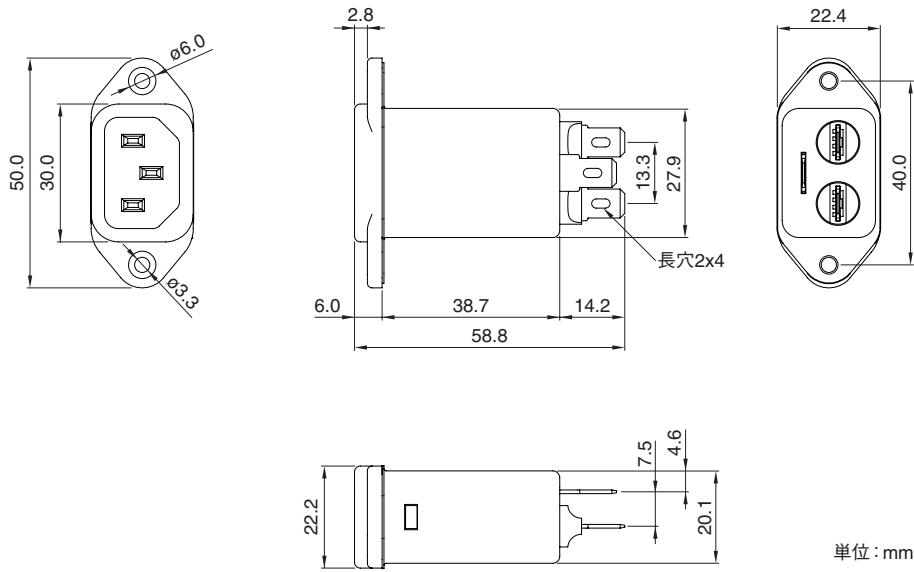
品名	定格電圧 (AC/DC)	定格電流 (AC/DC)	耐電圧	絶縁抵抗	漏洩電流	使用温度範囲	ディレーティング 開始温度	直流抵抗 (mΩ)	減衰量保証帯域(MHz)		質量 (g)
									コモンモード	ディファレンシャルモード	
									25dB保証	25dB保証	
RPE-2003L	250V	3A	AC.1500V 60s [ラインアース間]	100MΩ min. [DC.500V/ 1min]	0.01mA max. [250V/60Hz]	-25~+85°C	55°C	150 max.	0.3~5	1~10	40
RPE-2006L		6A						100 max.	0.4~5	2~10	40
RPE-2010L		10A						30 max.	1~5	3~10	40
RPE-2003RL		3A						150 max.	0.3~5	1~10	40
RPE-2006RL		6A						100 max.	0.4~5	2~10	40
RPE-2010RL		10A						30 max.	1~5	3~10	40

・製品をより正しく、安全にご使用いただくために、さらに詳細な特性・仕様をご確認いただける納入仕様書をぜひご請求ください。  
 ・記載内容は、改良その他により予告なく変更する場合がありますので、あらかじめご了承ください。

■ ディレーティングカーブ



■ 外観図



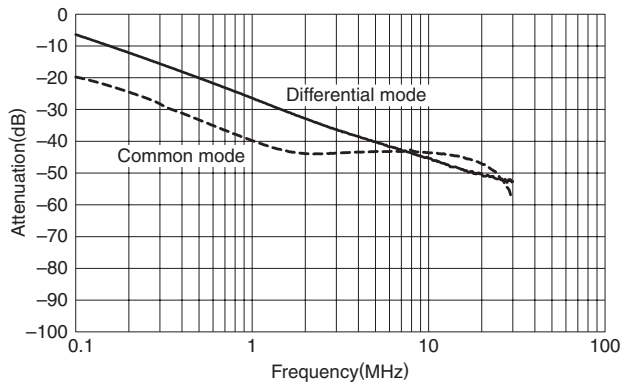
単位: mm

EMC  
フィルタ

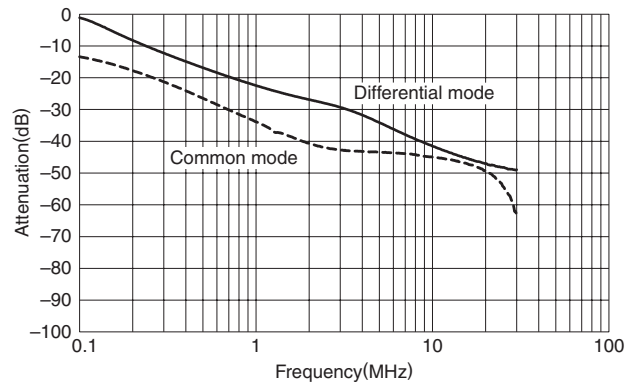
RPE

■ 減衰量周波数特性

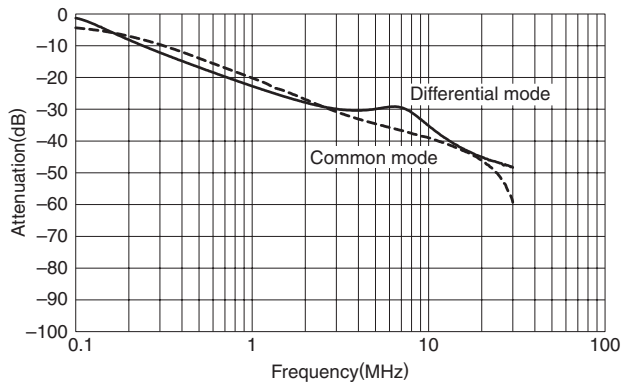
RPE-2003/RPE-2003R



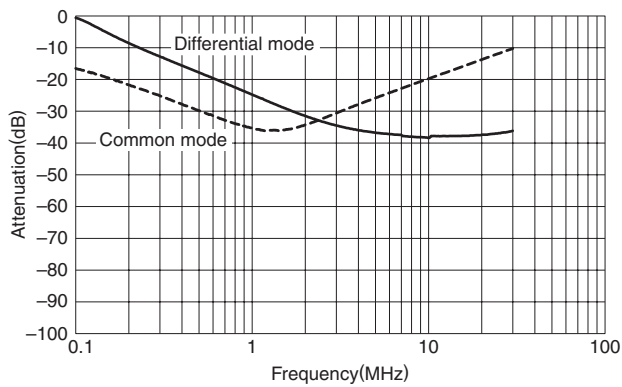
RPE-2006/RPE-2006R



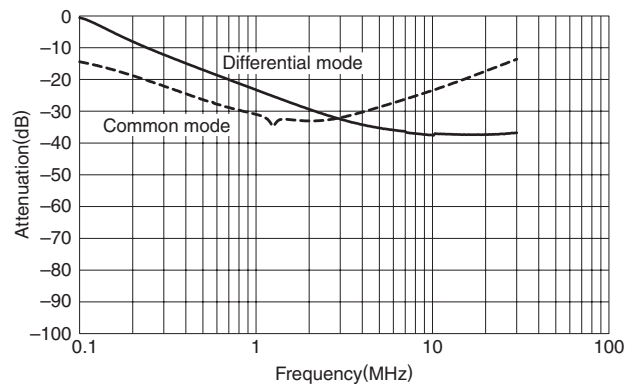
RPE-2010/RPE-2010R



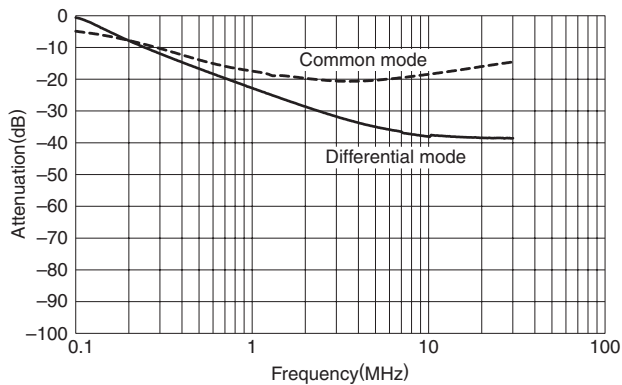
RPE-2003L/RPE-2003R



RPE-2006L/RPE-2006RL



RPE-2010L/RPE-2010RL



EMC  
フィルタ

RPE