

CST SERIES

新製品

CST型CR2032用コイン電池端子



使用例



特徴

- コイン電池『CR2032用』の電池端子です。
- マイナス端子側に『CR2032』と『- (マイナス)』の刻印があります。
- コイン電池 (CR2032) を着脱する筐体を作製の際にご利用下さい。

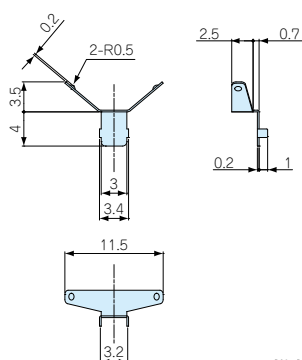
機種内容 標準価格 価-9P

型番	適用電池	材質/表面処理	端子構造	単位個数
CST-2032P	CR2032	SUS304/ニッケルメッキ	基板取付ピン×2	10
CST-2032M	CR2032	SUS304/ニッケルメッキ	基板取付ピン×2	10

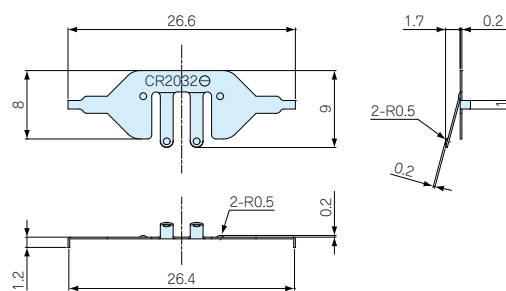
CST 外観寸法図

- 製品のCADデータはホームページよりダウンロード可能です。

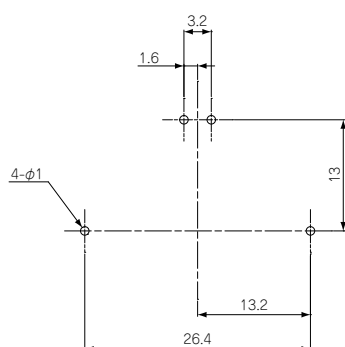
CST-2032P



CST-2032M



推奨基板加工寸法



- 実装時の端子向きは写真をご参照下さい。

取付例

