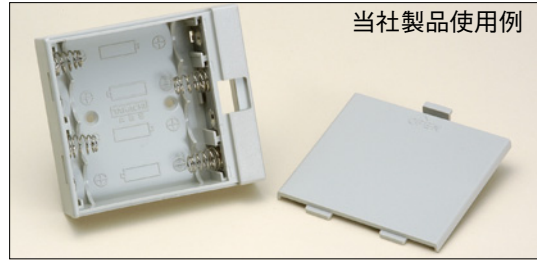
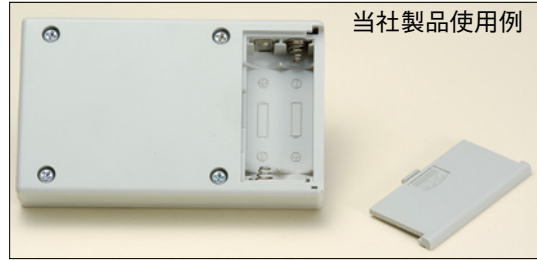
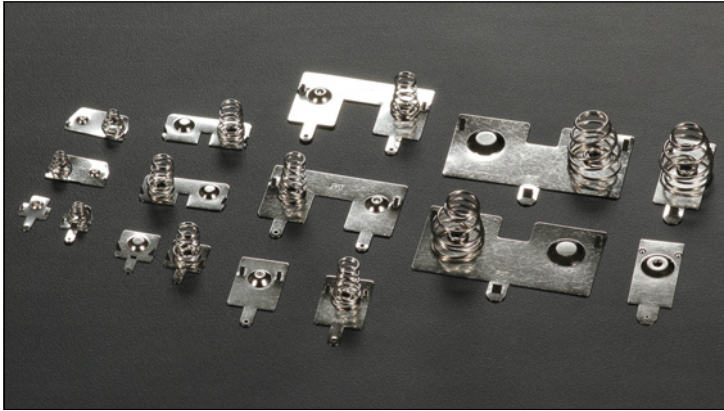


IT SERIES

IT型 電池端子



構成内容

導電板 材質	導電板 表面処理	スプリング材質	スプリング表面処理
真鍮	ニッケルメッキ	SUS304	無処理
		硬鋼線	ニッケルメッキ

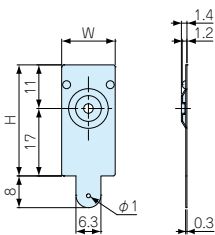
機種内容

型番	W	H	板厚	スプリング線径	スプリング材質	仕様	自重(g)	販売単位個数	標準価格
IT-1SP	13.5	28	0.3	-	SUS304	単1: プラス	1.2	10個袋入り	530
IT-1SM	14.5	29.5	0.3	φ1.0		単1: マイナス	2.5	10個袋入り	660
IT-1WP	55	28	0.3	φ1.0		単1: 左プラス右マイナス	5.0	10個袋入り	940
IT-1WM	55	28	0.3	φ1.0		単1: 左マイナス右プラス	5.0	10個袋入り	940
IT-2SP	15	21	0.3	-	硬鋼線	単2: プラス	0.9	10個袋入り	190
IT-2SM	15	21	0.3	φ0.7		単2: マイナス	1.4	10個袋入り	300
IT-2WP	42	23	0.3	φ0.7		単2: 左プラス右マイナス	2.7	10個袋入り	430
IT-2WM	42	23	0.3	φ0.7		単2: 左マイナス右プラス	2.7	10個袋入り	430
IT-3SP	12	12	0.3	-	硬鋼線	単3: プラス	0.4	10個袋入り	120
IT-3SM	12	12.1	0.3	φ0.6		単3: マイナス	0.7	10個袋入り	210
IT-3WP	26.5	12	0.3	φ0.6		単3: 左プラス右マイナス	1.1	10個袋入り	250
IT-3WM	26.5	12	0.3	φ0.6		単3: 左マイナス右プラス	1.1	10個袋入り	250
IT-4SP	9	9.5	0.3	-	硬鋼線	単4: プラス	0.2	10個袋入り	110
IT-4SM	9	11	0.3	φ0.5		単4: マイナス	0.4	10個袋入り	190
IT-4WP	19	11	0.3	φ0.5		単4: 左プラス右マイナス	0.6	10個袋入り	250
IT-4WM	19	11	0.3	φ0.5		単4: 左マイナス右プラス	0.6	10個袋入り	250

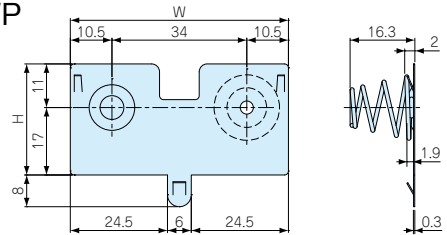
IT-1〇〇外観寸法図

●製品のCADデータはホームページよりダウンロード可能です。

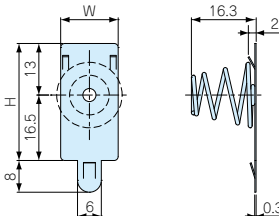
IT-1SP



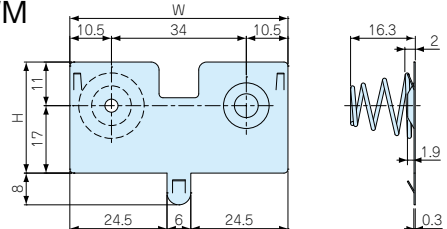
IT-1WP



IT-1SM

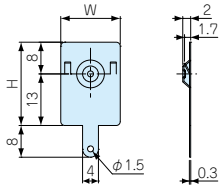


IT-1WM

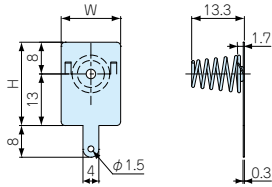


IT-200外観寸法図

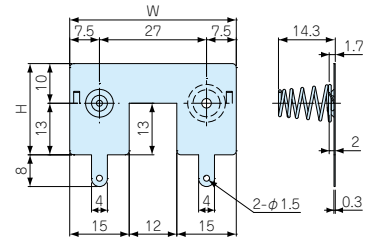
IT-2SP



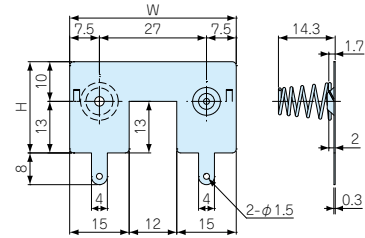
IT-2SM



IT-2WP



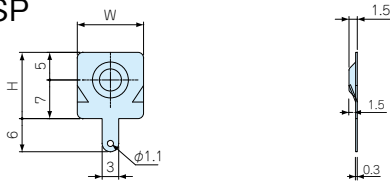
IT-2WM



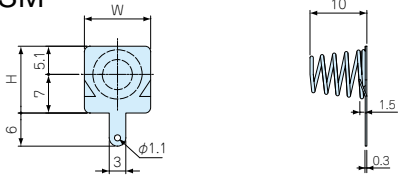
●製品のCADデータはホームページよりダウンロード可能です。

IT-300外観寸法図

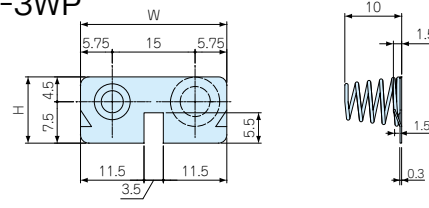
IT-3SP



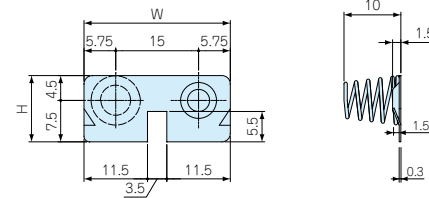
IT-3SM



IT-3WP



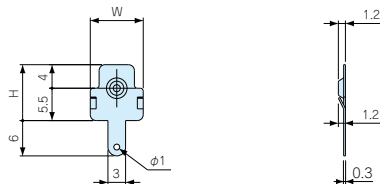
IT-3WM



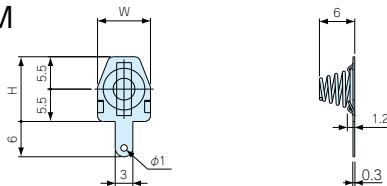
●製品のCADデータはホームページよりダウンロード可能です。

IT-400外観寸法図

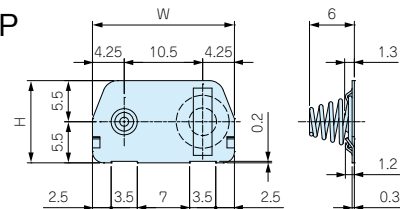
IT-4SP



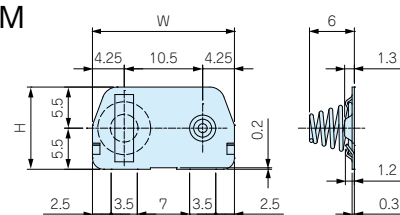
IT-4SM



IT-4WP



IT-4WM



●製品のCADデータはホームページよりダウンロード可能です。



型番目次/
Photo INDEX



1
プラスチック
ケース



2
防水・防塵
樹脂ボックス



3
防水・防塵
アルミ/
ステンレスボックス



4
端子ボックス/
防水コネクタ



5
アルミサッシ
ケース



6
アルミフレーム/
ヒートシンクケース



7
メタルケース



8
フリーサイズ
ケース



9
ラックケース/
サブラック



10
基板/
ラックパネル



11
電池ボックス/
ホルダー



12
アクセサリ/
シールド/
熱対策部品



13
機構材



14
カスタム製品



技
技術資料



価
標準価格表