

TAKACHI

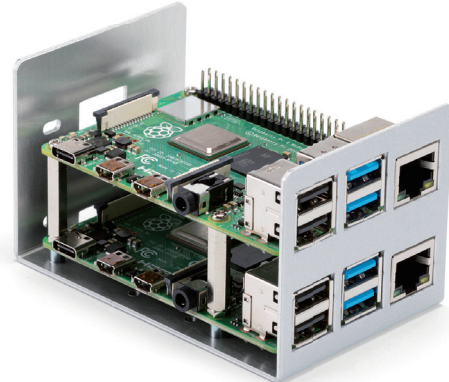
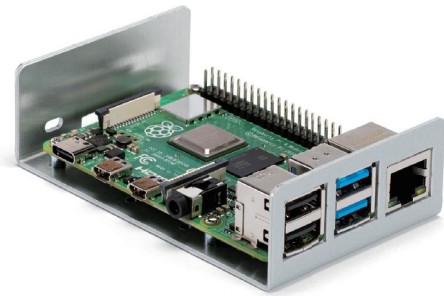
Raspberry Pi 4B ケース

壁付フランジタイプ、
DINレール取付タイプも登場!

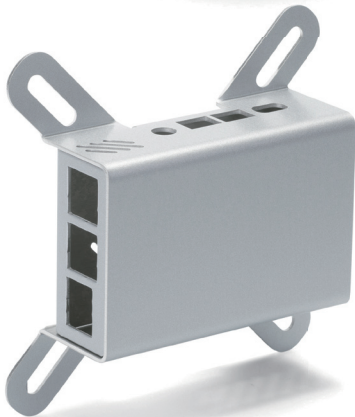




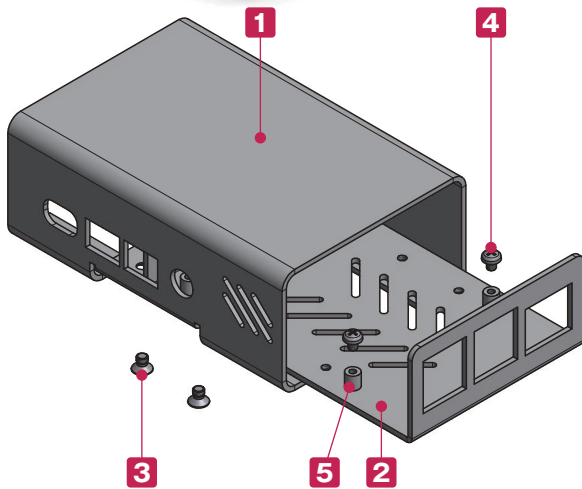
導通製品



RPI-4B-2はRaspberry Pi ボードを2段で取付が可能です。



RPI-4B-1FはVESA規格の取付ピッチ (75×75mm/100×100mm) に対応しており、PCディスプレイの裏側などに取付が可能です。



- Raspberry Pi 4B専用アルミケースです。
- オールアルミなので高級感があります。
- ノーマルタイプ・2層タイプ・フランジタイプの計3機種が選択可能です。
- 内面が導通となりますので、アースやグラウンドが取り易くなります。
- Raspberry Pi ボード(基板)の販売はしておりません。

※ 製品の内面(導通処理面)は特性上、加工時に付く傷や油跡がございますが、良品としております。

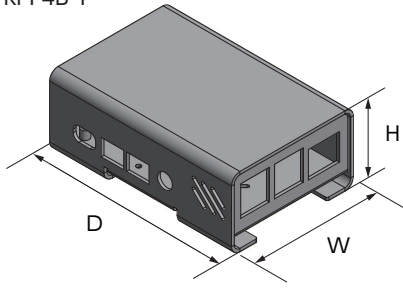
構成内容

No.	名称	個数	材質	色 / 表面処理
1	カバー	1	アルミ板 A1100P t1.5	表面 メタリックシルバー塗装、裏面 導通処理
2	シャーシ	1	アルミ板 A1100P t1.5	表面 メタリックシルバー塗装、裏面 導通処理
3	取付ビス (皿小頭M3×4)	4	鉄	三価クロメート
4	Raspberry Pi 取付用ビス (ナベM2.5×3)	4	真ちゅう	ニッケルメッキ
5	クリンチングスペーサー	4	鉄	亜鉛めっき三価

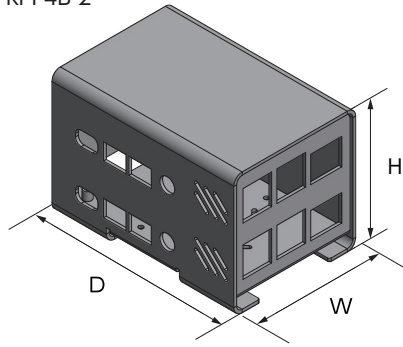
外觀寸法図

■各製品の詳細図はホームページよりCAD・PDF図をダウンロードしてご確認下さい。

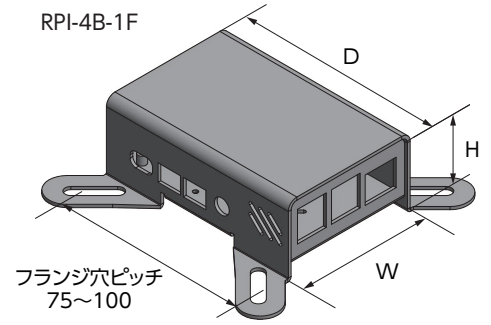
RPI-4B-1



RPI-4B-2



RPI-4B-1F



型番・寸法・標準価格

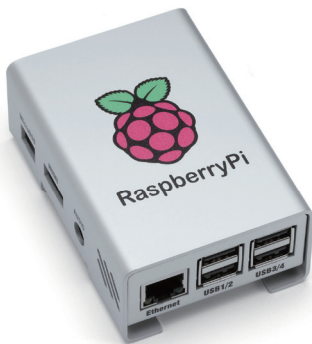
型番	寸法			付属品	自重(g)	標準価格
	W	H	D			
RPI-4B-1	65	37	97	貼付ゴム足	91.5	3,550
RPI-4B-2	65	65	97	貼付ゴム足 六角スペーサー (M2.5×25)	138.8	4,900
RPI-4B-1F	65	37	97	—	93.8	3,760

■貼付ゴム足…合成ゴム/ブラック 六角スペーサー…真ちゅう/ニッケルメッキ

Raspberry Pi ケースのカスタマイズ製作

オリジナルプリント(インクジェット印刷・彫刻)

インクジェット印刷機により、低インシャルコストで1個から印刷が可能です。
高級感のあるNC彫刻も承ります。



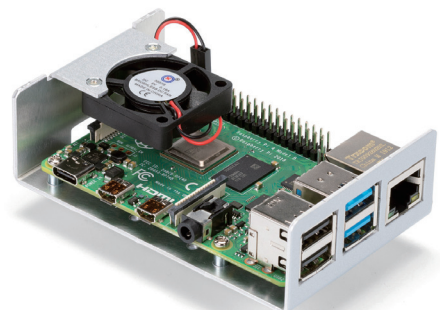
サイズ変更

拡張ボードの増設によるサイズ変更も承ります。



熱対策

シャーシをこのような形状にすればファンの取付が可能です。



カラーアルマイト・塗装

