

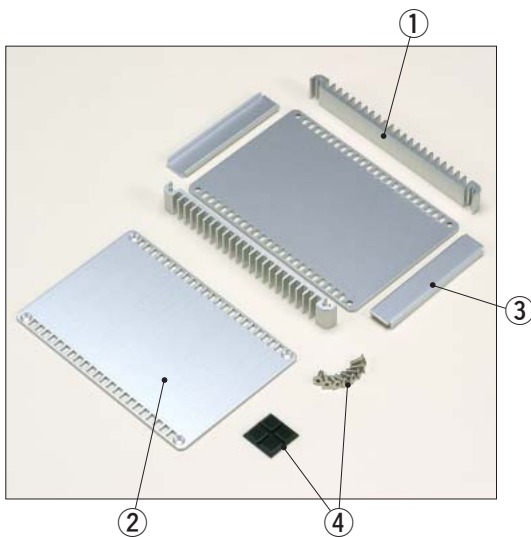
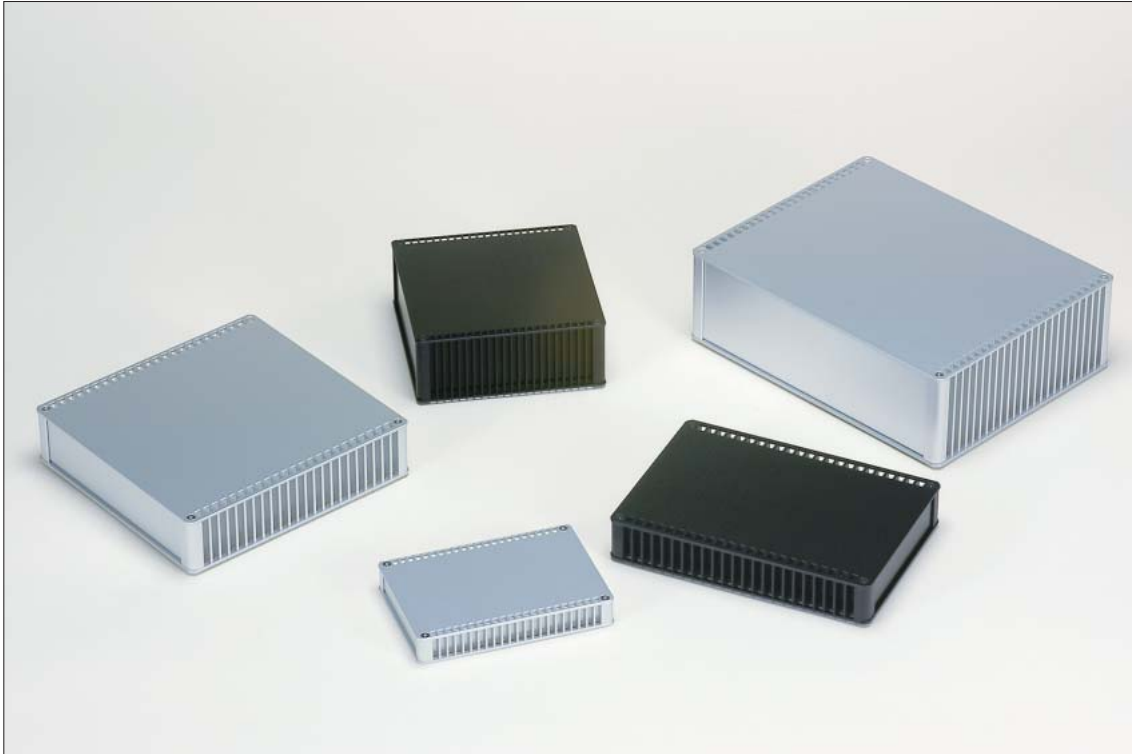
HIT SERIES

新製品

HIT型自然空冷小型アルミケース

4

メタルケース



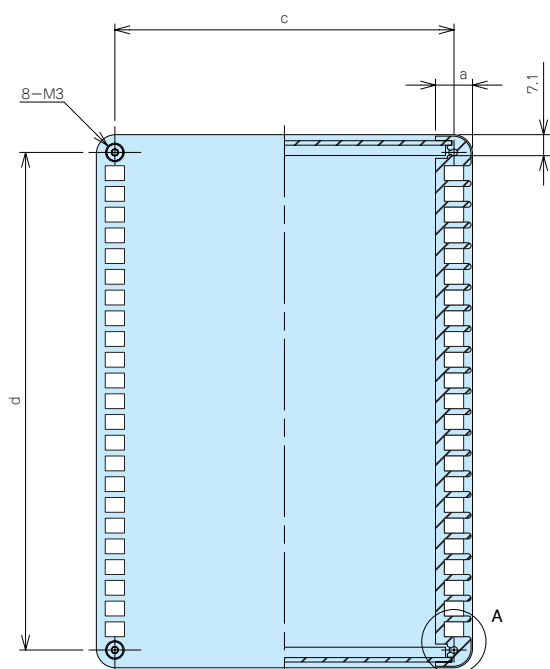
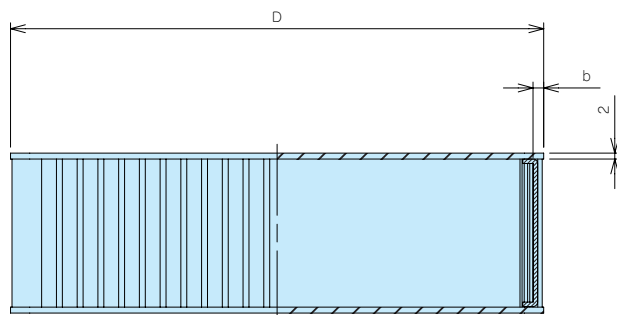
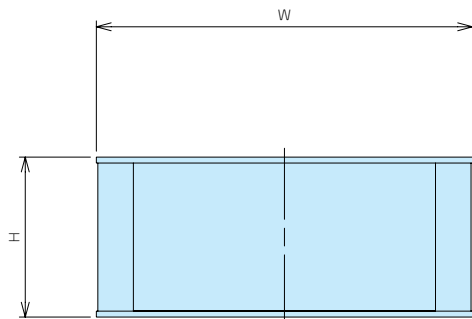
特徴

- HITシリーズは、ボディ一部にヒートシンク形状のアルミ押出材を利用した自然空冷ケースです。
- コーナーにRがついているので、スッキリとしたデザインです。
- アルミ押出し材のケースなので頑丈です。
- HDD用ケースとしても最適です。
- 色仕様はシルバー・ブラックの2種類から選べます。

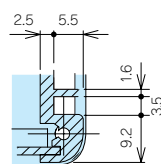
構成内容

照番	名称	個数	材質	色・表面処理
1	ヒートシンク側板	2	A6063S-T5	シルバー・ブラックアルマイト
2	上下パネル	2	A1050P-H24 t1.5	HLシルバー・ブラックアルマイト
3	前後パネル	2	A1050P-H24 t1.5	HLシルバー・ブラックアルマイト
4	ビス・ゴム足セット	1set	鉄/ステンレス	黒クローメイト/無処理

外觀寸法図

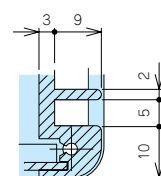


HIT□-□-13



A 詳細図

HIT□-□-18



A 詳細図

色仕様

仕様	上下パネル	前後パネル	側板
SS	シルバー	シルバー	シルバー
BB	ブラック	ブラック	ブラック

機種内容 標準価格 15-15P

● HITシリーズのご注文の際には必ず末尾□にSS、BBの仕様をつけて下さい。

型番	W	H	D	a	b	c	d	熱抵抗値(°C/W)
HIT 9-2-13□	89	20	130	8	3.6	81	118.6	9.14
HIT 9-4-13□	89	40	130	8	3.6	81	118.6	5.6
HIT13-3-13□	130	30	130	8	3.6	122	118.6	6.82
HIT13-5-13□	130	50	130	8	3.6	122	118.6	4.83
HIT18-4-13□	180	40	130	8	3.6	172	118.6	5.6
HIT18-6-13□	180	60	130	8	3.6	172	118.6	4.29
HIT13-3-18□	128	30	180	12	3.6	115.5	168	4.38
HIT13-5-18□	128	50	180	12	3.6	115.5	168	3.1
HIT17-4-18□	174	40	180	12	3.6	161.5	168	3.6
HIT17-6-18□	174	60	180	12	3.6	161.5	168	2.76
HIT23-5-18□	228	50	180	12	3.6	215.5	168	3.1
HIT23-7-18□	228	70	180	12	3.6	215.5	168	2.5

● 熱抵抗値は、フィンが地面に垂直、温度上昇60°Cの時の値。