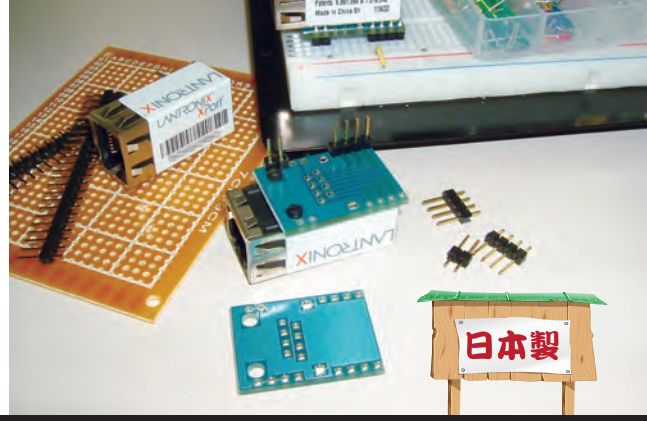


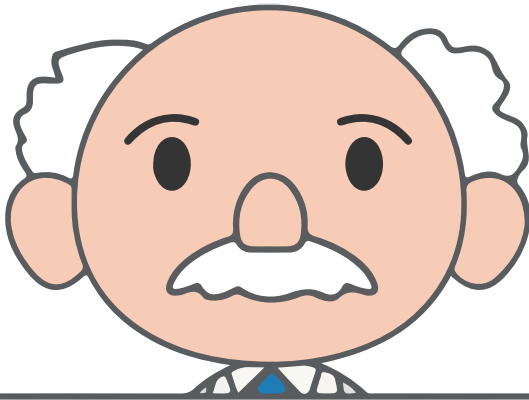
XPort、XPortPro ピッチ変換基板



XBRD-01

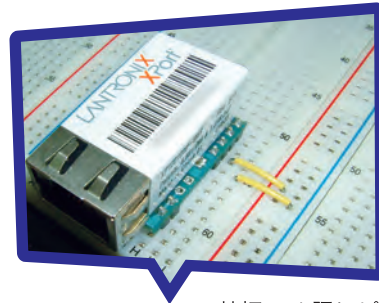


XBRD-01 は LANTRONIX 社製デバイスサーバ XPort および、XPortPro をユニバーサル基板や、ブレッドボード等で採用されている 2.54mm ピッチに変換します。
実装加工に費やしていた時間を実験時間や研究開発に使える様になり、よりスピーディに作業を進めて頂けます。
既存製品への LAN 機能追加もユニバーサルエリア等があれば簡単に行えます。



仕様

寸法 : 27.94mm x 20.32mm
板厚 : 1.6t
材質 : ガラスエポキシ (FR-4 相当)
Pb フリー
ピンヘッダ用ランド : 2.54mm ピッチ、穴径 1.0φ
GND - SHIELD TAB (FG) 間は、開放/接続を選択可能



基板の 4 隅にピンヘッダを実装できますので LAN ケーブルの挿抜時に **ぐらつきません**。



で囲まれているランドを接続すると **GND - SHIELD TAB** 間を接続できます。

※LANTRONIX 社製デバイスサーバ、ピンヘッダなどの部品は付属していません。

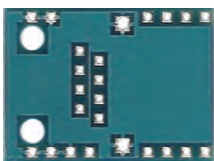
使い方次第で無限の可能性

ブレッドボード

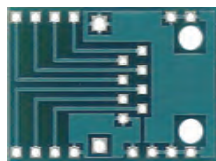
ユニバーサル基板



オモテ面



ウラ面



<http://jupiter-precision.jp/>

Jupiter Precision

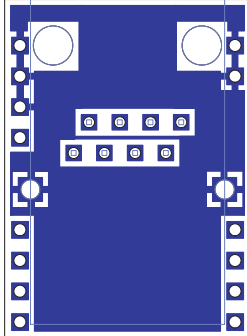
株式会社ジュピター・プレジジョン

お問い合わせ : info@jupiter-precision.jp

〒 600-8389 京都府京都市下京区大宮通り四条下ル
四条大宮町 2 1 番地 (新三虎ビル 5 階)
TEL : 075-823-0127 FAX : 075-812-3209

※このパンフレットに記載されている商品名、会社名は一般に各社の商標または登録商標です。 ※このパンフレットに記載されている内容は、2013 年 5 月現在のものです。

XBRD-01 ピンアサイン



TOP VIEW

SHIELD
SHIELD
SHIELD
GND : 1

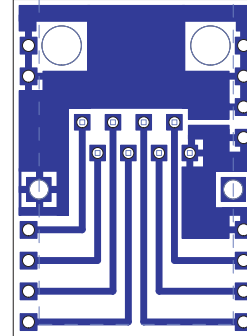
SHIELD
GND : 1
3.3V : 2
/Reset : 3
Data Out : 4

SHIELD
SHIELD

SHIELD
8 : CP3_CTS_DCD
7 : CP2_DTR
6 : CP1_RTS
5 : Data In

SHIELD
SHIELD

SHIELD
CP3_CTS_DCD : 8
CP2_DTR : 7
CP1_RTS : 6
Data In : 5



BOTTOM VIEW

SHIELD
SHIELD
SHIELD
1 : GND

SHIELD
1 : GND
2 : 3.3V
3 : /Reset
4 : Data Out