

製品特徴・仕様

molex® 4.2mmピッチ ニューミニフィット ターミナル

特徴・概要

- 芯線サイズ：AWG#16~#28
- 被覆外径：下表参照
- ストリップ長さ：下表参照

電気的性能

- 最大定格電圧：600V
- 最大定格電流：9A*
- *材質、極数、芯線サイズにより異なります。詳細は製品仕様書を参照下さい。

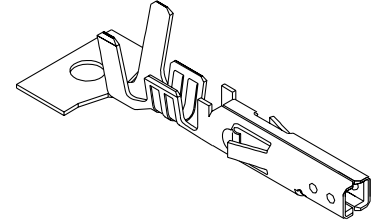
参考データ

- 適合ハウジング：5557
51010
- 梱包形態：リール（連鎖状）
ポリ袋（バラ状）

材質

- 5556T★：黄銅、錫メッキ
- 5556PBT★：りん青銅、錫メッキ

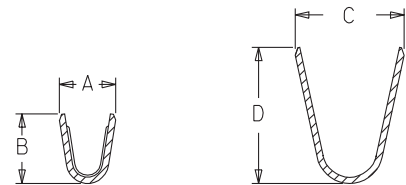
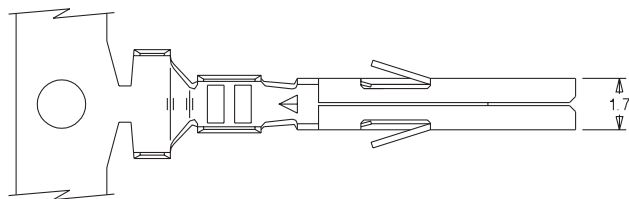
5556



G

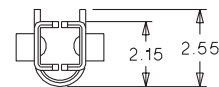
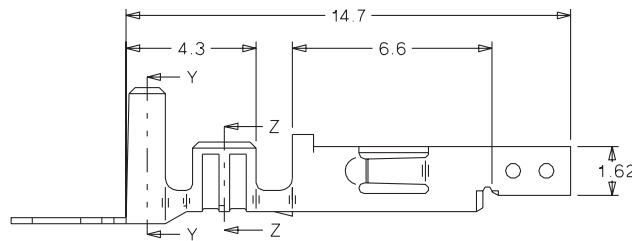
無鉛

5556



断面 Z-Z

断面 Y-Y



オーダー番号・適用圧着工具番号

| オーダー番号 | モデル番号 | 材質 | ターミナル形状 | 圧着機 | | 手動圧着工具 | 引抜工具 | 挿入工具 | 標準梱包数 |
|------------|-----------|------|---------|-------------|---|------------|------------|------|-----------|
| | | | | 本体 | モジュラークリンナイ | | | | |
| 39-00-0038 | 5556T | 黄銅 | 連鎖状 | 57275-4000 | モジュラークリンナイ | 57022-3000 | 57031-6000 | — | 4000/1リール |
| 39-00-0059 | 5556PBT | りん青銅 | | | | | | | |
| 39-00-0046 | 5556T2 | 黄銅 | | | | | | | |
| 39-00-0065 | 5556PBT2 | りん青銅 | | | | | | | |
| 39-00-0077 | 5556T3 | 黄銅 | | | | | | | |
| 39-00-0079 | 5556PBT3 | りん青銅 | バラ状 | 57022-3000* | 57022-5500 (UL1007用) 57026-5000 (UL1007用) 57027-5000 (UL1015用) | 57031-6000 | — | 4000 | |
| 39-00-0039 | 5556TL | 黄銅 | | | | | | | |
| 39-00-0060 | 5556PBTL | りん青銅 | | | | | | | |
| 39-00-0047 | 5556T2L | 黄銅 | | | | | | | |
| 39-00-0066 | 5556PBT2L | りん青銅 | | | | | | | |
| 39-00-0078 | 5556T3L | 黄銅 | | | | | | | |
| 39-00-0080 | 5556PBT3L | りん青銅 | | | | | | | |
| | | | | | | | | | |
| | | | | | 57022-5300 | | | 4000 | |

| モデル番号 | 適用電線範囲 | | | 寸法A | 寸法B | 寸法C | 寸法D |
|-----------|--------|----------|------------|-----|------|-----|-----|
| | AWG(#) | 被覆外径(mm) | ストリップ長(mm) | | | | |
| 5556T | 18-24 | 1.3-3.1 | 3.0-3.5 | 1.9 | 2.30 | 3.6 | 4.5 |
| 5556PBT | | | | | | | |
| 5556T2 | 22-28 | 0.9-1.8 | 2.8-3.4 | 1.8 | 1.65 | 2.3 | 2.3 |
| 5556PBT2 | | | | | | | |
| 5556T3 | 16 | 3.1 MAX. | 2.8-3.3 | 2.3 | 2.70 | 3.6 | 4.5 |
| 5556PBT3 | | | | | | | |
| 5556TL | 18-24 | 1.3-3.1 | 3.0-3.5 | 1.9 | 2.30 | 3.6 | 4.5 |
| 5556PBTL | | | | | | | |
| 5556T2L | 22-28 | 0.9-1.8 | 2.8-3.4 | 1.8 | 1.65 | 2.3 | 2.3 |
| 5556PBT2L | | | | | | | |
| 5556T3L | 16 | 3.1 MAX. | 2.8-3.3 | 2.3 | 2.70 | 3.6 | 4.5 |
| 5556PBT3L | | | | | | | |

*：歯形交換が必要になります。詳細は弊社営業窓口または代理店へお問い合わせ下さい。
手動圧着工具の場合は適用電線の仕様が多少異なります。