

安全ブレーカ HB型

HB-30AF


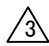
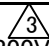
商 品 図 面

No. 1

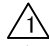
全 7

1. 商品名 :安全ブレーカ HB 型

2. 品番・定格

品番	極・素子数	定格電圧	定格電流	短絡遮断容量
BS11106	2P1E	AC100V 	6A	1000A
BS11110			10A	
BS11111			15A	1500A
BS11112			20A	
BS11113			30A	
BS1112H			20A	2500A
BS1113H			30A	
BS20206	2P2E	AC100/200V 	6A	1000A
BS2020			10A	
BS2021			15A	1500A
BS2022			20A	
BS2023			30A	
BS2022H		AC100/200-200V 	20A	2500A
BS2023H			30A	

3. 適用規格

 ・電気用品安全法

 ・日本工業規格 JIS C8211 付属書2 (JIS Q1000に基づく自己適合宣言)

4. 外形寸法(別紙参照)

・製品重量 約75g (2P1E)

約85g (2P2E)

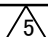
5. 構造一般


(1) 動作機構

・リセット操作を要しないトリップフリー型の速断トグル機構

様		制定日	1997月 10日 6日			
	2001/04/15 電気用品取締法→電気用品安全法へ変更	部長 	課長 	検印 	作成 	
	2006/09/19 ブランド変更のため					
	2008/04/01 新 JIS 対応のため					
	2008/10/01 ブランド変更のため					

パナソニック株式会社

 2011/04/11 内容追記のため

 2012/01/01 社名変更のため

安全ブレーカ HB型

HB-30AF

商 品 図 面

No. 2

全 7

(2) 過電流引き外し方式

- ・熱動式（バイメタル使用）

(3) 端子構造および接続仕様

- ・バネ性当金付ソルダレス端子
- ・8mm²電線まで直締付接続可能（電源側・負荷側共）
- ・機器用電線などのより線を使用する場合は棒圧着端子をご使用ください。

(4) 主要部の材料

部 品 名	材 料
ボディ	フェノール樹脂
カバー	
ハンドル	ポリアミド樹脂（ガラス強化ナイロン）
バイメタル	JISバイメタル材
接点	銀 合 金
端子板及び導電部	銅 合 金

6. 性能及び特性

(1) 越流性能

- ・タングステン電球負荷で定格電流に等しい電流を通電した時、自動的に遮断せず、また接点が溶着しない。

(2) 過電流引外し特性

- ・別紙参照

[基準周囲温度	40°C……6A・10A]
["	25°C……15A・20A・30A]

(3) 開閉性能

- ・定格電流の6倍（最小150A）の電流を手動遮断で35回、自動遮断で15回 計 50回
- ・電氣的開閉 6000回、機械的開閉 4000回 計 10000回

(4) 各部の温度上昇

- ・電源、負荷端子部 60°C以下
- ・接 点 部 100°C以下

(5) 各部の絶縁抵抗

- ・各端子間、充電部と大地間およびハンドル“切”位置または引き外し位置で電源側と負荷側端子間の絶縁抵抗は下記のこと。

各端子間	5MΩ以上（500V絶縁計）
充電間と大地間	5MΩ以上（500V絶縁計）

安全ブレーカ HB型

HB-30AF

商 品 図 面

No. 3

全 7

(6) 各部の耐電圧

- ・6(5)と同じ間における耐電圧は、2000V 1分間異常なし

(7) 短絡遮断性能

- ・定格遮断電流
1000A (6A・10A)
1500A (15A・20A・30A)
2500A (末尾H品番)

(8) 耐振動性能

- ・定格電流通電で上下、左右、前後方向に各2時間、下記の振動を加えて異常なし

振動数 16.7Hz
複振幅 4mm

(9) 耐衝撃性能

- ・定格電流通電状態における限界衝撃値 196m/s²

(10) 端子締付トルク

- ・1.6~2.0 N・m (ネジ径 M5)

(11) 逆接続性

- ・上記性能について正接続との差異なし

7. 使用環境条

- ・使用周囲温度 -10℃~50℃
- ・使用相対湿度 45%~85%

(但し、周囲温度に依る定格電流の低減率は、温度補正表によること。)

8. 使用注意事項

- ・電線接続時、端子ねじは確実に締付けてください。
- ・温度、湿度、粉塵、腐食性ガス、振動、衝撃など異常な周囲環境での使用はさけてください。
- ・端子カバーの着脱はワンタッチ方式となっています。
- ・2極1素子(2P1E)の製品は、電線の中性線を必ず過電流検出素子のない極(表示)に接続してください。

※ 単位系はSI単位(国際単位)系で表現しています。

パナソニック株式会社

安全ブレーカ HB型

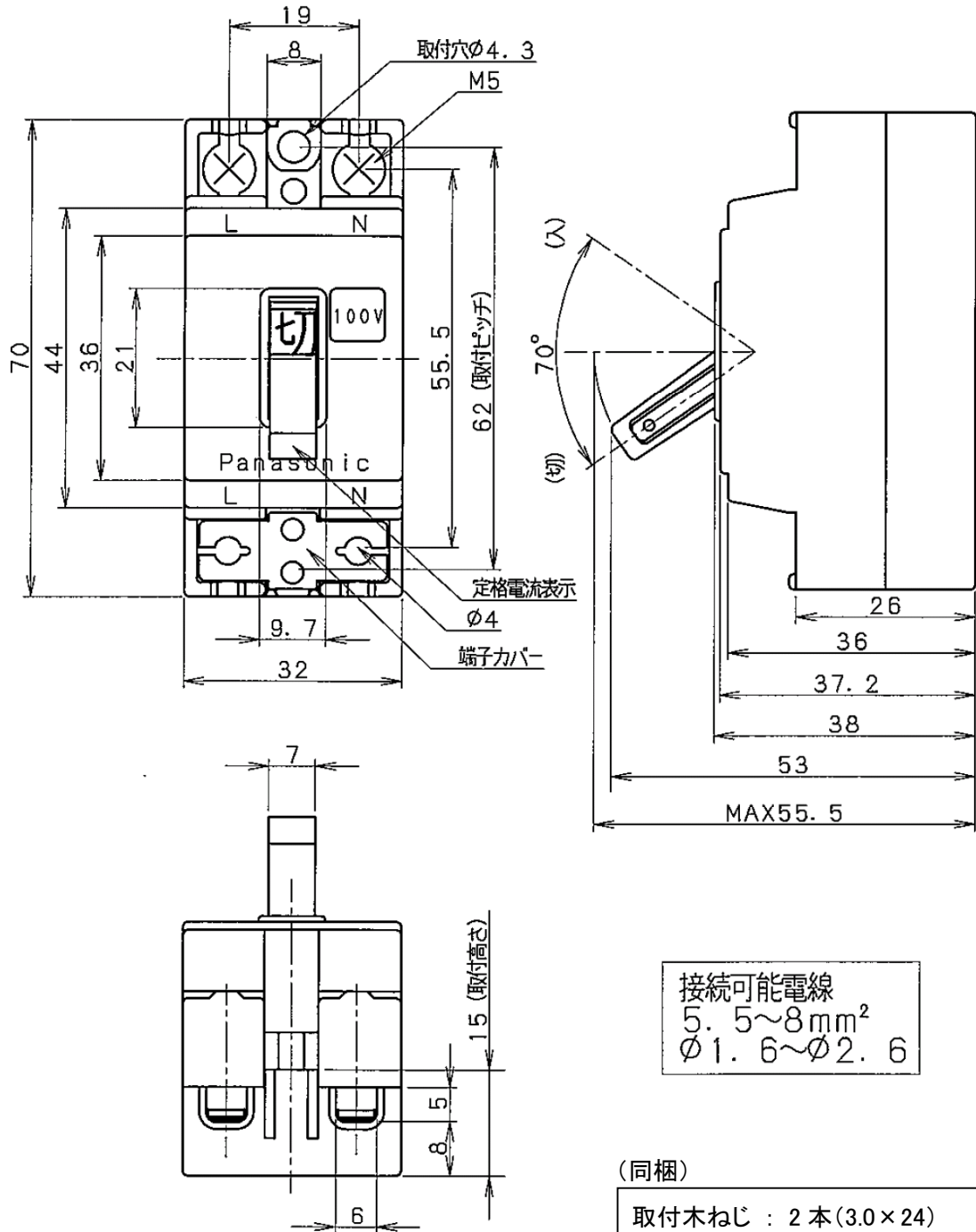
HB-30AF

商 品 図 面

No. 4

全 7

2P1E



パナソニック株式会社

安全ブレーカ HB型

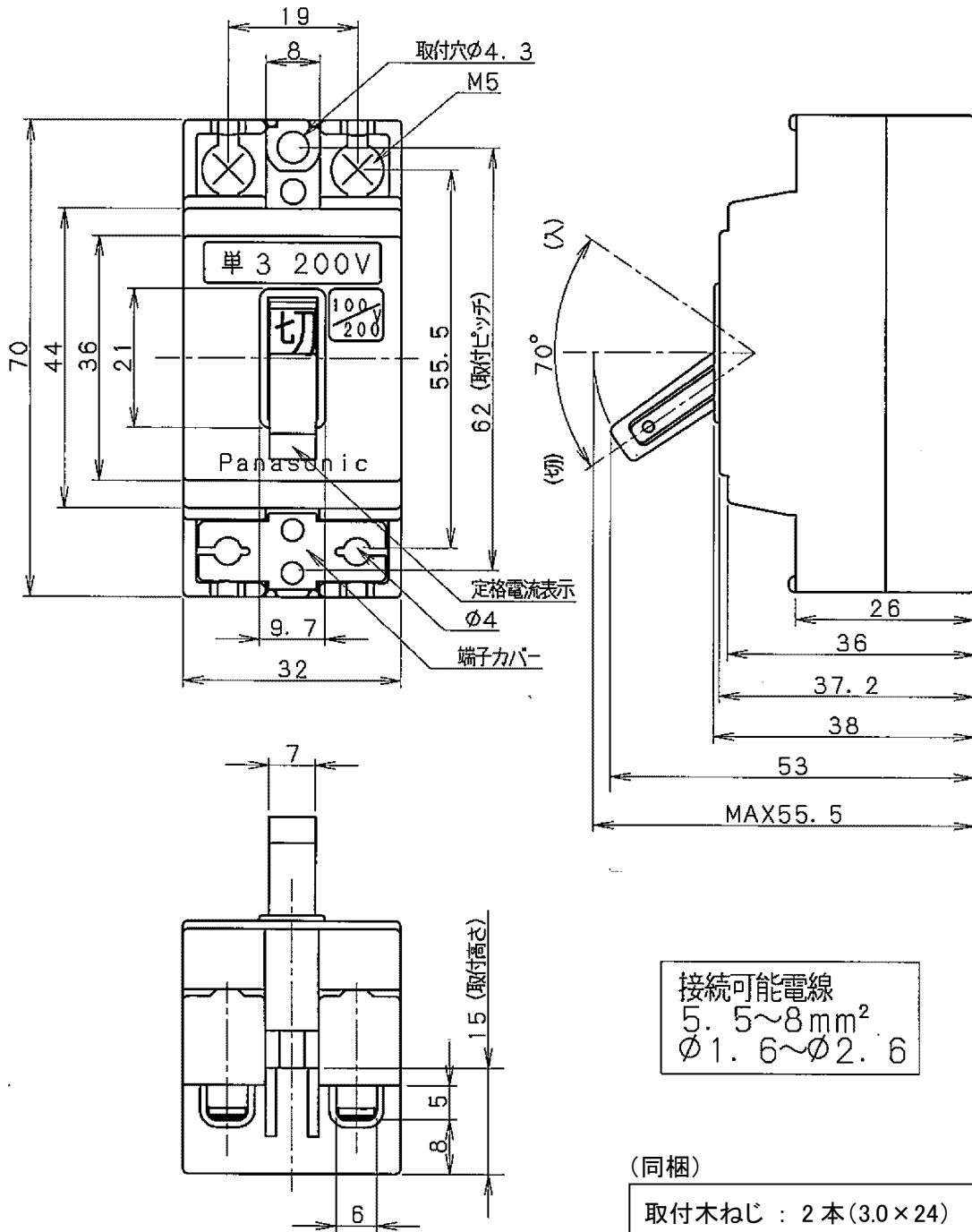
HB-30AF

商 品 図 面

No. 5

全 7

2P2E



接続可能電線
 5.5~8mm²
 φ1.6~φ2.6

(同梱)

取付木ねじ : 2本(3.0×24)
 端子カバー : 2枚



高遮断容量タイプ(末尾 H 品番)には
 「単3 200V」のシールがありません。

パナソニック株式会社

安全ブレーカ HB型

HB-30AF

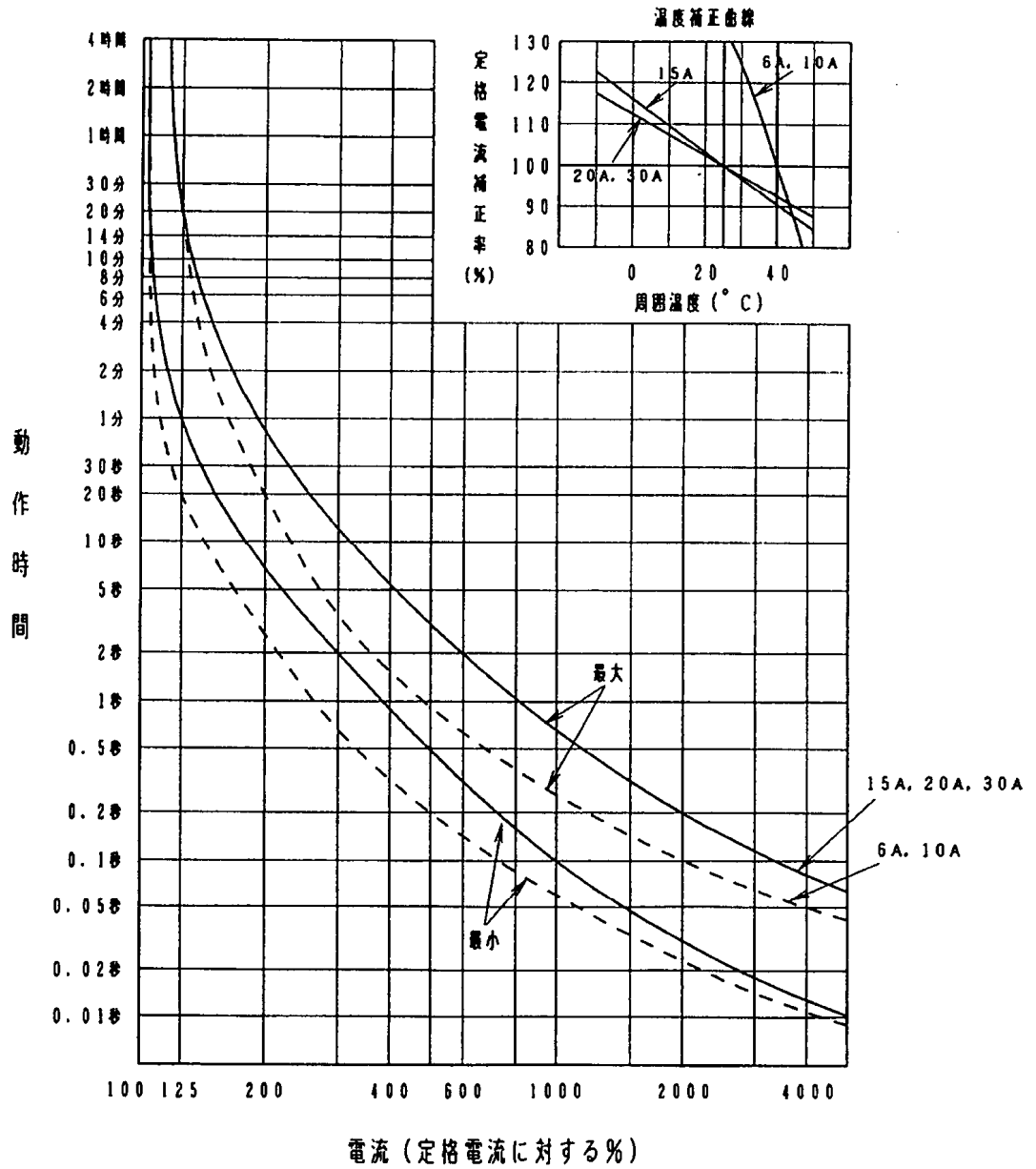
商 品 図 面

No. 6

全 7

2P1E

□ 動作特性曲線【基準周囲温度 25°C 「6A, 10Aは 40°C 」】



安全ブレーカ HB型

HB-30AF

商 品 図 面

No. 7

全 7

2P2E

□ 動作特性曲線【基準周囲温度25°C「6A, 10Aは40°C」】

