

051076

Artec®

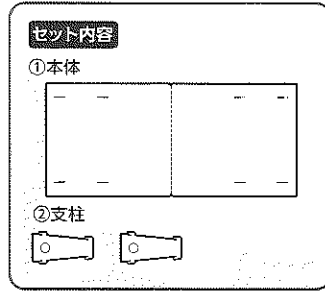
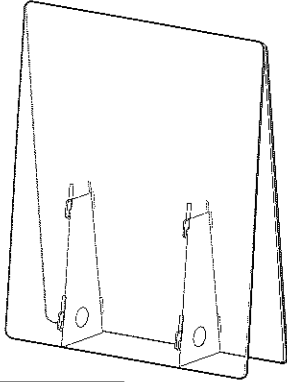
飛沫防止 透明パーテーション

中

厚さ

0.5

mm

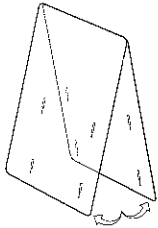


■完成サイズ:
W450×H500×D100mm

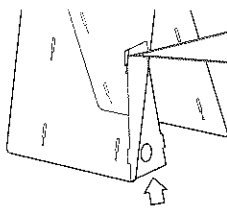
■材質:PET樹脂

組み立て方

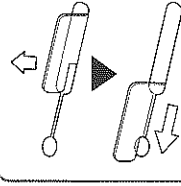
1
①本体を開く。



2
②支柱を①本体スリットに差し込む。

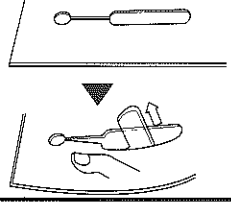


スリットに②支柱の突起を差し込んで下にスライドさせる。

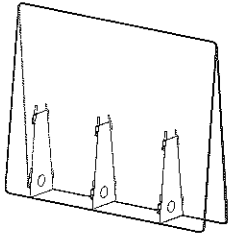


★こんな時は!

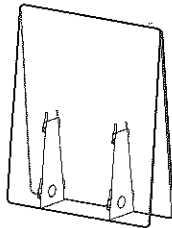
②支柱の突起が入りにくい時は、指でスリットの側面を押し広げてください。



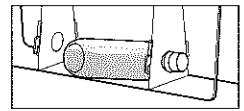
大は支柱が3つ



小・中は支柱が2つ



※水を入れたペットボトルやポリ袋などを②支柱の穴に通して、重しとしてパーテーションを固定できます。



株式会社 **アーテック**

お客様相談窓口

TEL 072-990-5656

MADE IN CHINA

K0520

B089036



4 521718 510767