



Quality and reliability is our tradition

KYORITSU

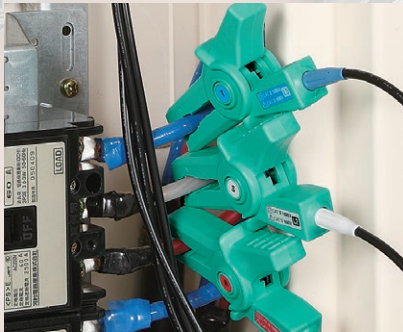
非接触検相器

KEW 8035

電線の被覆の上から安全に測定



2mm²~325mm²の電線に対応



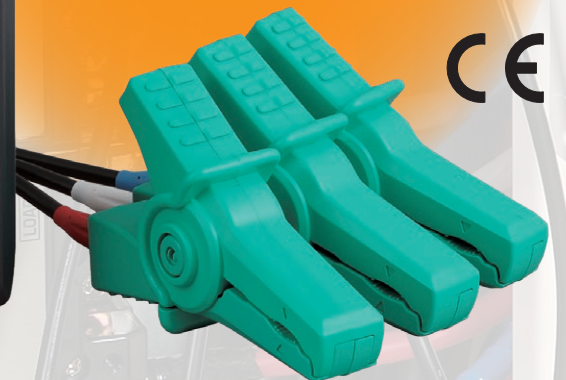
被覆上からクリップ



マグネット付



検相、欠相の有無
およびデルタ結線時の
接地相確認



- 2mm²~325mm²(IV)の電線に対応 (仕上げ外径φ2.4mm~30mm)
- 相順、欠相の有無をLEDとブザーでチェック
- デルタ結線時の接地相を自動認識し、LEDの点滅で表示
- 配電盤の中に設置ができるマグネット付
- 三相AC70~1000Vまでの広い測定電圧範囲
- LEDライトアップ機能で屋光下でもはっきり確認
- 国際安全規格IEC 61010-1 CAT IV 600V / CAT III 1000V準拠

共立電気計器株式会社

www.kew-ltd.co.jp



● KEW 8035 仕様

| | |
|----------|--|
| 測定機能 | 検相（正相、逆相）、欠相の有無および接地相確認 |
| 測定原理 | 静電誘導方式 |
| 測定電圧範囲 | 三相電源AC70～1000V（正弦波、連続） |
| 被測定導体径 | 仕上げ外径φ2.4～30mmの絶縁電線 |
| 測定周波数範囲 | 45～66Hz |
| 検相表示 | 正相：回転矢印緑色LED順次点滅（右回り）、 正相文字緑色LED点灯、ブザー断続音 逆相：回転矢印赤色LED順次点滅（左回り）、 逆相文字赤色LED点灯、ブザー連続音 |
| 表示機能 | LEDライトアップ機能 |
| 電池電圧警告 | 電池消耗時：電源LED点滅 |
| 使用温湿度範囲 | -10～50℃、80%（結露なきこと） |
| 保存温湿度範囲 | -20～60℃、80%（結露なきこと） |
| 適合規格 | IEC 61010-1 (JIS C 1010-1) CAT IV 600V / CAT III 1000V 汚染度2 IEC 61326、IEC 61557-1,7 |
| 使用電池 | 単3アルカリ乾電池LR6 (1.5V) ×4 ※連続使用可能時間 約100時間（オートパワーオフ約10分） |
| 外形寸法/質量 | 112 (L) ×61 (W) ×36 (D) mm / 約380g |
| 測定コード | 約70cm |
| 測定チャンネル色 | R：赤 S：白 T：青 |
| 本体付属品 | 9096（携帯用ケース） 単3アルカリ乾電池（LR6）×4 取扱説明書 |

※V結線の測定には対応しておりません。

● 本体付属品



9096
携帯用ケース

● 製品の詳しい仕様・価格等は
こちらからご確認くださいませ



製品ページはこちら



操作方法をYouTubeで公開中

安全にお使いいただくために ご使用の前に、商品に添付されている取扱説明書の「使用上のご注意」をよくお読みの上、正しくお使いください。

■お問い合わせ、ご用命は下記へ



共立電気計器株式会社

www.kew-ltd.co.jp

| | |
|---------|--|
| 東京オフィス | 〒152-0031 東京都目黒区中根 2-5-20 ☎03(3723)7021 FAX. 03(3723)0139 |
| 大阪オフィス | 〒564-0062 吹田市垂水町 3-16-3 高橋ビル ☎06(6337)8648 FAX. 06(6337)8590 |
| 名古屋オフィス | 〒461-0004 名古屋市中区葵 1-12-1 オフィス布池 ☎052(939)2861 FAX. 052(939)2862 |
| 四国オフィス | 〒790-0964 愛媛県松山市中村 1-3-28 ☎089(998)4190 FAX. 089(998)4191 |

製品のご使用などに関するお問い合わせ

お客様相談室 ☎0120-62-1172 (9:00～12:00、13:00～17:00 土・日・祝日を除く)