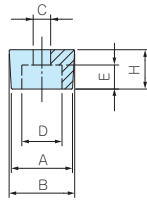


A SERIES

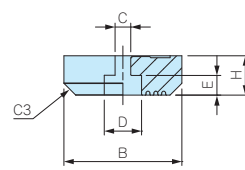
エラストマ製プラフット



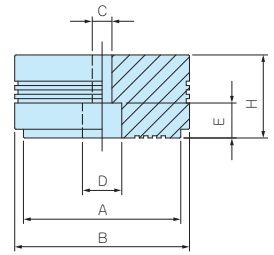
■ 各型番の詳細はホームページよりCAD図・PDF図をダウンロードしてご確認ください。



A11-4~A24-14



A30-10



A40-19

- エラストマ樹脂製の足です。
- 色移行しない材質です。

型番・寸法・標準価格

■ 材質/色：エラストマ/ブラック

型番	A	B	H	C	D	E	入数	標準価格(税別)/袋	従来品型番	従来品との変更内容
A11- 4	9.4	10.8	4	3.3	6.8	2	10/袋	160	A-P1	型番のみ変更(製品変更なし)
A14- 6	13.4	14.2	5.5	3	8	3.5	10/袋	▲160	A-P2	型番のみ変更(製品変更なし)
A15- 9	14	15	9	4	9.5	6	10/袋	▲180	A-P3	型番のみ変更(製品変更なし)
A21- 8	20	21	8	4	8.2	5	10/袋	▲230	A-P4	型番のみ変更(製品変更なし)
A24-14	20	24	14	5.5	8.6	8	10/袋	▲300	A-P5	型番のみ変更(製品変更なし)
<b>NEW</b> A30-10	—	30	10	4	9.5	5	10/袋	300	—	—
A40-19	36	40	19	4.5	9	8	10/袋	770	A-P6	型番のみ変更(製品変更なし)

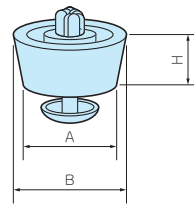
▲は値上げした製品です。

TP SERIES

スナップインプラフット



■ 各型番の詳細はホームページよりCAD図・PDF図をダウンロードしてご確認ください。



- ピンを差し込むだけで簡単に取付け出来ます。
- エラストマ樹脂製の足です。
- 色移行しない材質です。

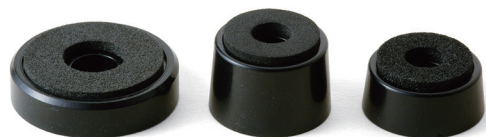
型番・寸法・標準価格

■ 材質/色：(本体)TPR・LDPE、(ピン)PP/ブラック

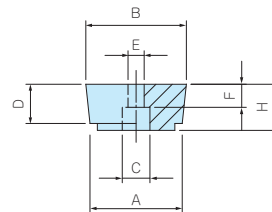
型番	A	B	H	取付穴径	取付板厚	本体材質	入数	標準価格(税別)/袋
TP-1	12	12.7	4.4	5	1.0~2.0	TPR	10/袋	180
TP-2	15	15.7	4.4	5	1.0~2.0	TPR	10/袋	220
TP-3	17.2	19.2	7.9	8	0.8~1.2	TPR	10/袋	220
TP-4	18	20	10	8	1.0~2.5	TPR	10/袋	220
TP-5	19.8	20.8	6.4	8	1.0~2.5	LDPE	10/袋	220
TP-6	19.5	23.7	13.7	8	1.0~2.5	LDPE	10/袋	250
TP-7	26.5	29.4	15	10	1.0~3.5	TPR	10/袋	370

TM SERIES

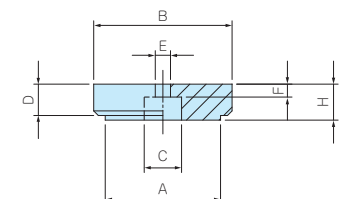
パッド付プラフット



■ 各型番の詳細はホームページよりCAD図・PDF図をダウンロードしてご確認ください。



TM-1, TM-2



TM-15, TM-3

- 底部に滑り止めパッドが付いた樹脂製の足です。

型番・寸法・標準価格

型番	A	B	H	C	D	E	F	本体材質	パッド材質	色	入数	標準価格(税別)/袋
TM-15	15.9	19.5	6.3	7	5.8	4	2.3	ABS (UL94HB)	シリコン	ブラック	10/袋	260
TM-1	20	21.8	10	7.2	8.5	3.5	4.5	ABS (UL94HB)	EVA	ブラック	10/袋	260
TM-2	20	21.8	15	7.2	13.5	3.5	4.5	ABS (UL94HB)	EVA	ブラック	10/袋	300
TM-3	25	30	7.8	8.1	6.8	3.3	2.7	ABS (UL94HB)	EVA	ブラック	10/袋	470