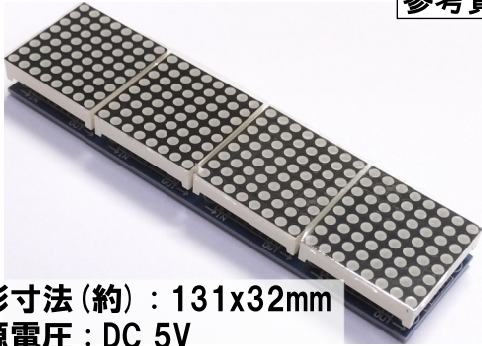


MAX7219x4個使用 32x8ドット

# マトリクスLEDモジュール 青

DOT112-7219B-24WI

参考資料



外形寸法 (約) : 131x32mm

電源電圧 : DC 5V

☆表示データを書き込むだけで表示できる  
32x8ドットのマトリクスLEDモジュール

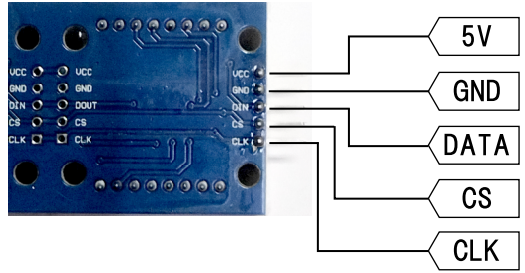
☆Arduinoなどで使用可能

## 主な仕様

- ◎表示ドット数 : 32x8ドット
- ◎使用IC : MAX7219(相当品) x4個
- ◎インターフェイス : 3線式シリアル(SPI類似)
- ◎電源電圧 : DC 5V

※予告なく変更することがあります

## ☆接続のしかた

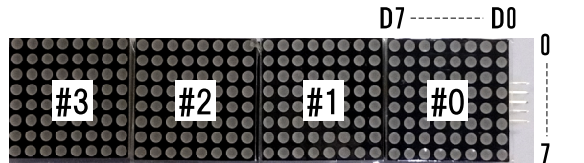


## ☆プログラミングについて

Arduinoの場合、LedControlライブラリで簡単に表示できます。

MAX7219のデータシートもあわせて参照してください。

## ◎表示位置(ビットの並び順)について



電子パーツ・マイコン・メカトロ・オーディオ

**デジタル**  
〒556-0005 大阪市浪速区日本橋5-8-26  
(シリコンハウス3F)

(月~土)10:30~19:30 (日・祝)10:00~19:00

[TEL]06-6544-4355 / [FAX]06-6544-1744

[HP]http://digit.kyoinnissu.com

[Blog]http://blog.digit-parts.com [Twitter]@0666444555

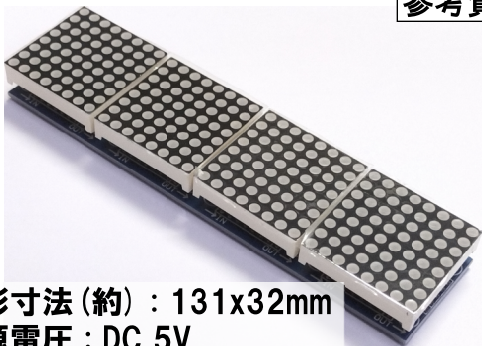
電子工作向けの学習、実験、開発向けであり  
資料等は参考用です。自家程度のもので差異や誤りがある場合があります  
商品の性能等を保証するものではありません。  
各種設定、使用については自己責任でお願いいたします。  
いかなる事故、損失においても製造者、流通者、販売者は  
一切の責任を負いかねます。返品、交換、保証等の対応はしていません。

MAX7219x4個使用 32x8ドット

# マトリクスLEDモジュール 青

DOT112-7219B-24WI

参考資料



外形寸法 (約) : 131x32mm

電源電圧 : DC 5V

☆表示データを書き込むだけで表示できる  
32x8ドットのマトリクスLEDモジュール

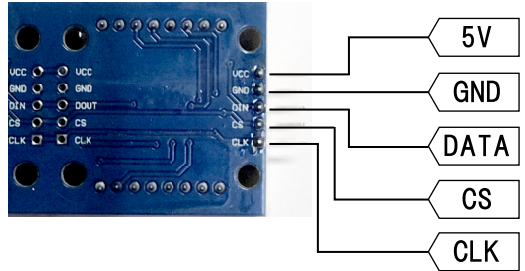
☆Arduinoなどで使用可能

## 主な仕様

- ◎表示ドット数 : 32x8ドット
- ◎使用IC : MAX7219(相当品) x4個
- ◎インターフェイス : 3線式シリアル(SPI類似)
- ◎電源電圧 : DC 5V

※予告なく変更することがあります

## ☆接続のしかた



## ☆プログラミングについて

Arduinoの場合、LedControlライブラリで簡単に表示できます。

MAX7219のデータシートもあわせて参照してください。

## ◎表示位置(ビットの並び順)について



電子パーツ・マイコン・メカトロ・オーディオ

**デジタル**  
〒556-0005 大阪市浪速区日本橋5-8-26  
(シリコンハウス3F)

(月~土)10:30~19:30 (日・祝)10:00~19:00

[TEL]06-6544-4355 / [FAX]06-6544-1744

[HP]http://digit.kyoinnissu.com

[Blog]http://blog.digit-parts.com [Twitter]@0666444555

電子工作向けの学習、実験、開発向けであり  
資料等は参考用です。自家程度のもので差異や誤りがある場合があります  
商品の性能等を保証するものではありません。  
各種設定、使用については自己責任でお願いいたします。  
いかなる事故、損失においても製造者、流通者、販売者は  
一切の責任を負いかねます。返品、交換、保証等の対応はしていません。