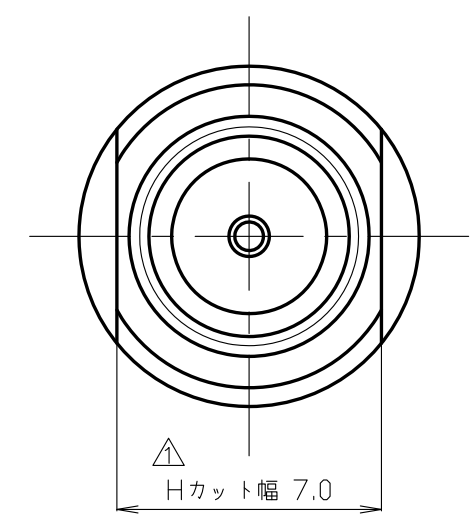
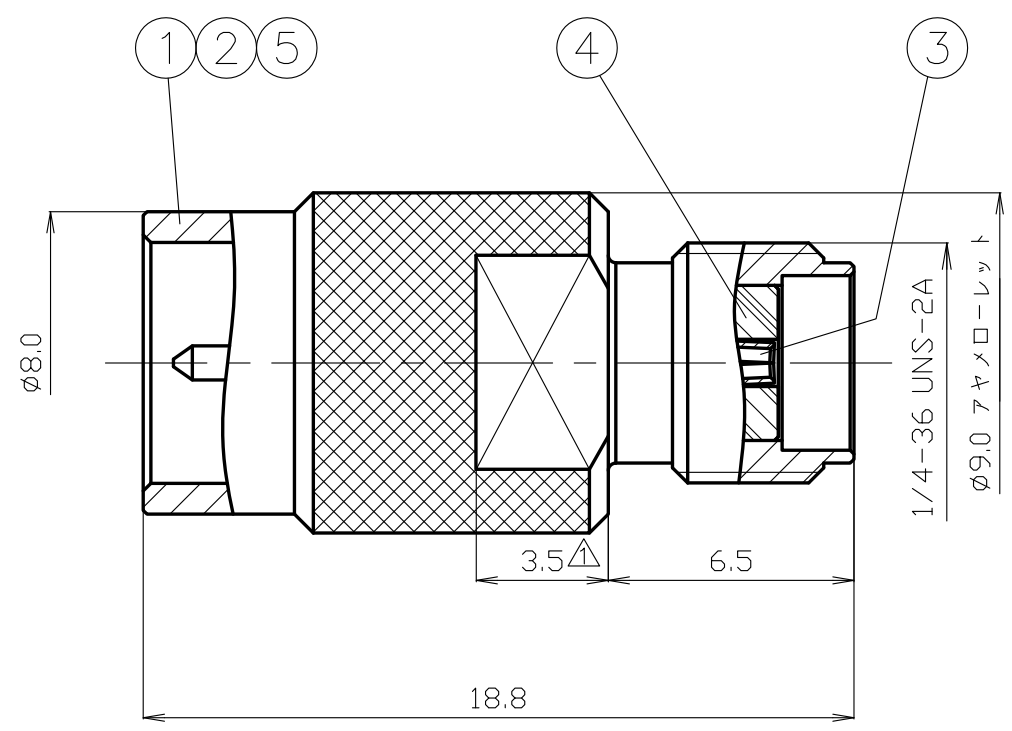


番号	変更・記事	日付	確認
△	Hカット形状 追加	2016.04.15	(山本)
△			



RoHS Compliant Cd ≤ 75 ppm	
REMARKS	BRASS: Cd ≤ 75 ppm PHOSPHOR BRONZE: Pb <4wt%

7						尺度	5/1
6							
5	本体B	黄銅	1	Au			
4	絶縁体B	テフロン	1	--			
3	中心コンタクト	ベリリウム銅	1	Au		単位	mm
2	絶縁体A	テフロン	1	--		日付	2015.01.20
1	本体A	ベリリウム銅	1	Au			
番号	部 品 名	材 質	数 量	処 理	備 考		

製 図	検 図	承 認	確 認
渡邊 '16.04.15 直弘	檜 '16.04.15 澤	山 '16.04.15 本	三 '16.04.15 村

品 名	SMA-QA-JP
図 番	Y-0674471

仕 様 書

品 名 SMA-QA-JP

No. 0671661

図 番 Y-0674471

株式会社トーコネ

定 格 1 参考規格 MIL C 39012
 2 定格電圧 AC 500V
 3 定格周波数 18 GHz
 4 公称インピーダンス 50Ω
 5 使用温度範囲 -40℃～+85℃

確 認	検 印	作 成
山 16.02.29 本	檜 16.02.29 澤	渡邊 16.02.29 直弘

	項 目	条 件	規 格
1	構造形状	構造及び形状寸法	異常のないこと
2		材 質	
3		仕上げ及び表示	
4	電 氣 的 特 性	絶縁抵抗	DC 500V 5000MΩ以上
5		耐電圧	AC 1000V 1分間 異常のないこと
6		接触抵抗	接触間の電圧降下は、約1kHzの交流又は直流で1mVを越えない方法にて 中心コンタクト間3mΩ以下 外部コンタクト間2mΩ以下
7		電圧定在波比	周波数 18GHzまで 1.3以下
8	互換性	規格に準ずるコネクタと結合したとき	異常なく結合すること
9	機 械 的 特 性	【SMAJ嵌合側】500回の脱着後	中心コンタクト間6mΩ以下 外部コンタクト間4mΩ以下 ※弊社試験により
		【ワンタッチ嵌合SMAP側】 3,000回の脱着後 ※嵌合相手と中心軸方向を合わせた状態にて	

GKQM-19-1

	変更履歴	日 付
1		
2		
3		