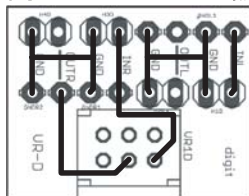


# 基板用二連ボリュームサブ基板 (RK0972シリーズ用) VR-D

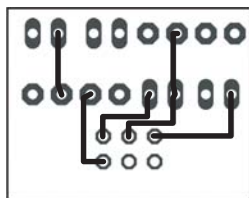
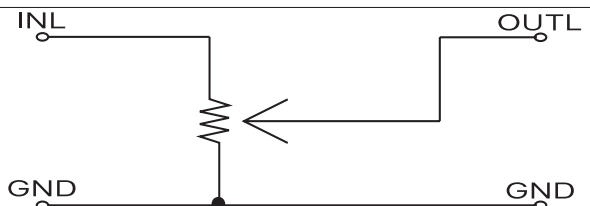
基板用二連ボリューム『RK0972シリーズ』用のサブ基板です。ボリュームの端子をヘッダーピンへ取り出すことで、オーディオアンプなどの機器に組み込みやすくなります。

両面スルホール基板

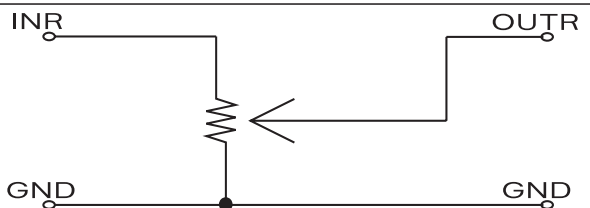
回路図 ※LとRのGNDはそれぞれ独立です。



表



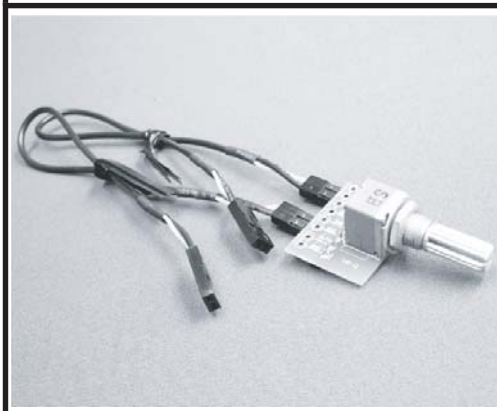
裏



## 【使用例・応用例】



ボリュームの端子をヘッダーピンへ取り出し、パネル取り付け時の配線の手間を軽減。



両面スルホール基板なのでヘッダーピンを裏側へ実装することも可能。