

## ■仕様

- ・定格電源電圧：+3.5~5.3V
- ・定格信号入力電圧：L=0.3VDD, H=0.7VDD
- ・使用可能温度範囲：-25~+80℃
- ・消費電流：約80mA(最大値)

型番：KP-28124

第1版 20150119

## ■使用方法

電源を入力後マイコンからの制御信号をDIN端子に入力してください。

信号の作成方法などは下記LEDチップメーカーマニュアルをご覧ください。

LEDチップ説明書URL(英語のみ)

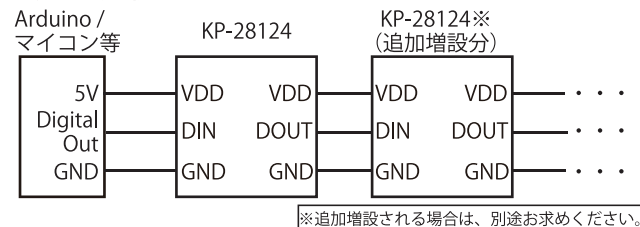
<http://blog.digit-parts.com/pdf/WS2812B.pdf>

Arduinoマイコンで使用する場合は各社からライブラリーが出ています。

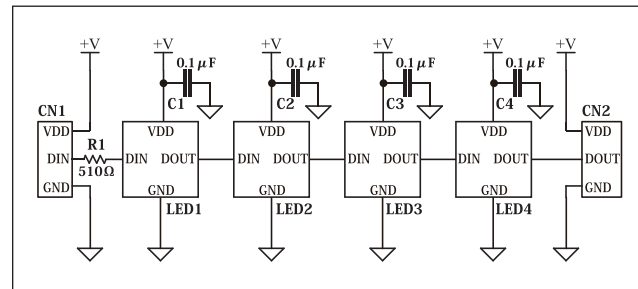
インターネットより「ws2812 arduino」などで検索を行いライブラリーをお探し下さい。

他のマイコンなどでもインターネットで検索すると色々な実例がアップされていますので、ぜひご参考ください。

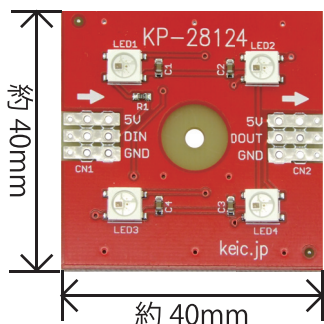
## ■参考接続例



## ■回路図

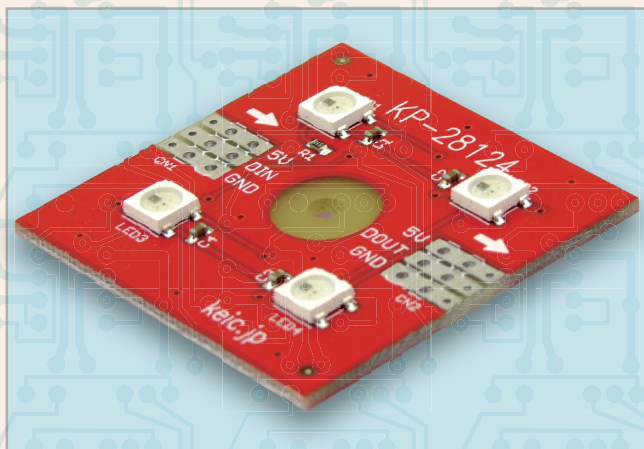


## ■基板サイズ



共立プロダクツ  
KYOHITSU PRODUCTS

センサー



## マイコン制御 マルチカラーLED基板

型番：KP-28124

本基板は外部マイコンから制御可能なLED制御チップを内蔵したインテリジェントなLEDを実装した基板です。外部からデータを与えることにより、全ての接続チップに対しR,G,B各色256段階の輝度制御ができます。arduinoなどマイコンボードを接続すれば3色(RGB)入ったLEDの制御が出来ます。出力端子があるので数珠つなぎに数を増やすことも可能です。

## ■注意

定格電源電圧以上は絶対に接続しないでください。(LEDが破壊されます)

## ■製品の保証について

- ・本製品およびそれらを構成するパーツ類は、改良・性能向上のため予告なく仕様・外觀等を変更する場合がありますをあらかじめご了承ください。
- ・本製品は組立キットまたは半完成品です。製作作業中の安全確保のため説明書をよくお読みになり、正しい工具の使用・手順を守ってください。
- ・完成品でない製品の性格上、組み立て後にお客様が期待される性能・品質・安全運用等の保証はできません。完成後はお客様(組立作業)ご自身の責任のもとでご使用ください。
- ・本製品は機器への組込み他、工業製品としての使用を想定した設計は行っていません。また、本製品に起因する直接、間接の損害につきましては当社修理サポートの規定範囲を超えての補償には応じられません。
- ・本製品はハード基板のみの供給・補償です。プログラムなどソフト面でのご質問はお答えできません。

Electronic Devices, Parts, Kits & Robots

KYOHITSU

共立電子産業株式会社 共立プロダクツ事業所

〒556-0004 大阪市浪速区日本橋西2-5-1

TEL:06-6644-4447 FAX:06-6644-4448

## 【“共立プロダクツ”ブランドとは】

当ブランドの製品はユーザーニーズを捉えた製品をリーズナブルな価格でのご提供を目指しています。

そのためユーザーサポートはメールに限定しておりますことをご理解、ご了承ください。

✉ Email:wonderkit@keic.jp

Twitterやblogで応用例や製品紹介を更新中です。ぜひご覧になってください。

共立プロダクツ

検索