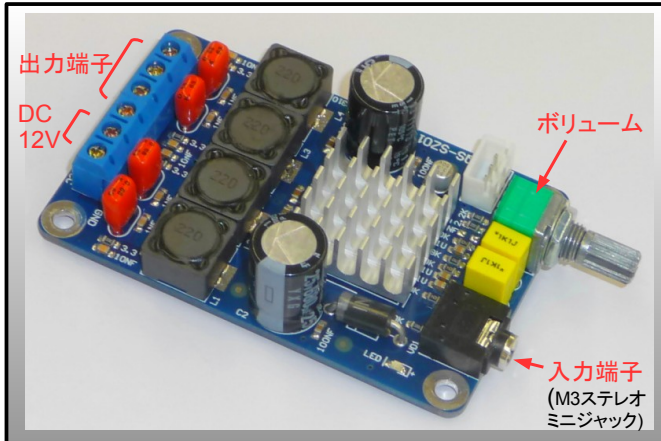


ハイレゾ対応&高音質 デジタルアンプ基板完成品

KP-AMP-SZ01

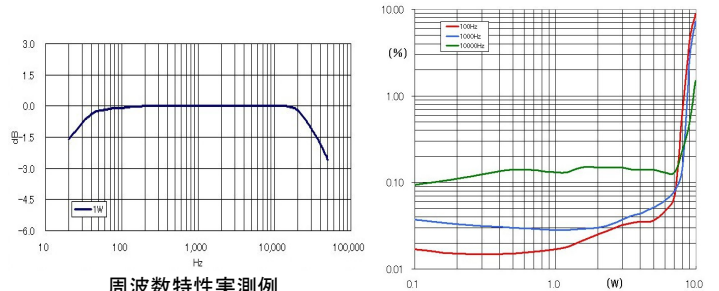


- ・高音質デジタルパワーIC「TPA3116」搭載
- ・出力 10W+10W (DC12V 8Ω THD10%・1kHz)
7W+7W (DC12V 8Ω THD0.08%・1kHz)
- ・ハイレゾに対応したワイドな周波数特性
- ・電源電圧 DC10V~15V(推奨12V)
- ・ボリューム&入力端子を装備
高音質アンプを手軽に製作できます
- ・ビギナーはもちろんハイエンドマニアにもおすすめ

KYORITSU
共立電子産業株式会社

●主な仕様

- ・電源電圧 DC10V~15V (推奨12V)
- ・出力 10W+10W (12V 8Ω THD10%・1kHz)
7W+7W (12V 8Ω THD0.08%・1kHz)
- ・入力インピーダンス 10KΩ
- ・負荷インピーダンス 4~16Ω
- ・周波数特性 20Hz~50kHz(-3db)
- ・基板寸法 幅50mm 奥行き79mm 高さ18mm



周波数特性実測例
(Vcc=12V RL=8Ω)

歪率特性実測例
(Vcc=12V RL=8Ω)

●お断り

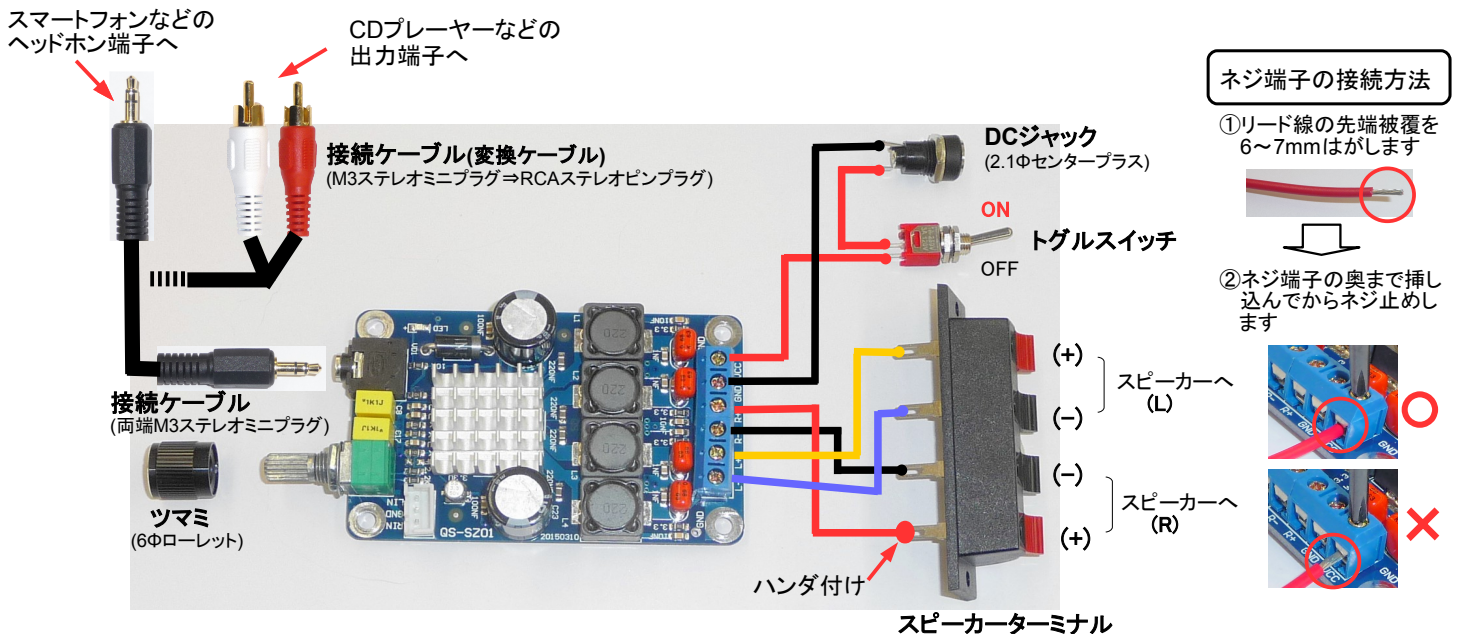
- ・初期不良がありましたら交換させていただきます。
お買い上げ後一週間以内に領収書もしくはレシートとともに販売店までお持ちください。
- ・本製品およびそれらを構成するパーツ類は予告なく仕様・外観等を変更する場合がありますをあらかじめご了承ください。
- ・本製品は機器への組み込み他、工業製品としての使用を想定いたしておりません。
本製品に起因する直接、間接の損害につきましては一切の補償には応じられません。

販売元:共立電子産業株式会社

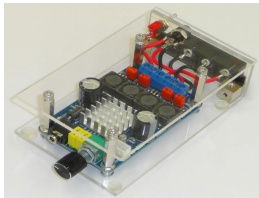
共立プロダクツ事業所

〒556-0004 大阪市浪速区日本橋西2-5-1
TEL 06-6644-4447 FAX 06-6644-4448

●配線および音源機器との接続例 (アンプ基板以外はすべて別売です)



●オプション(別売)パーツのご紹介



専用アクリルベース
KP-BASE-SZ01
(近日発売)



高音質トランス電源キット(DC12/14V 1A)
WP-906PS



ACアダプター(DC12V 2A)
WA-12200



スピーカプロテクター基板
WP-PRT12V
(開発中)