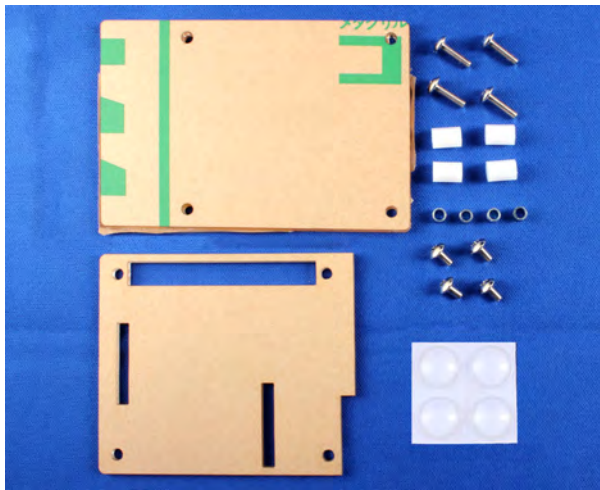


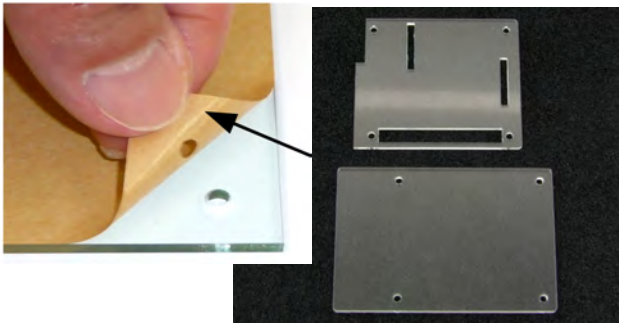
■このキットに含まれるパーツ



- ・アクリル板 天板 (四角穴あり) × 1 枚
  - ・アクリル板 底板 (四角穴なし) × 1 枚
  - ・中空巻パイプ × 4 個
  - ・トラスネジ 10mm × 4 個
  - ・トラスネジ 5mm × 4 個
  - ・スペーサー × 4 個
  - ・ゴム足 × 4 個
- ※Raspberry Pi 本体は付属しませんので別途お求めください。

■組み立てかた

- ①アクリル板の保護紙をはがします。  
※はがしにくい時は水につけるとはがしやすくなります。



※アクリル板の天板には上下 (表裏) があり、底板は前後があります。



ご確認ください。



共立プロダクツ  
KYOHRIITSU PRODUCTS

その他・モジュール

第1版 20160601



※Raspberry Pi 本体は付属しておりません。

Raspberry Pi Model B  
シンプルアクリルベース

型番: KP-SB607

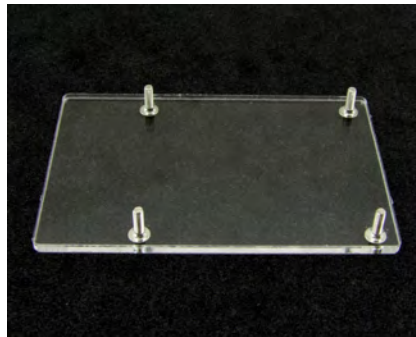
■概要

Raspberry Pi で使えるアクリルベースです。スペーサーやゴム足など取り付け金具も付属しています。

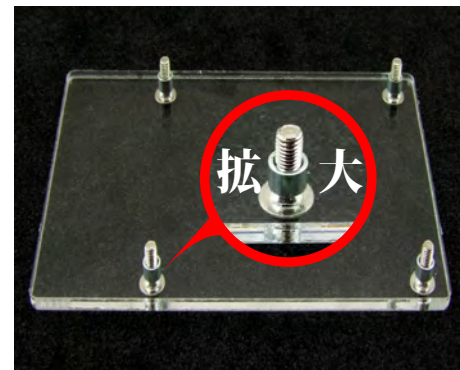
◆対応機種:

- ・Raspberry Pi Model B+
- ・Raspberry Pi2 Model B
- ・Raspberry Pi3 Model B

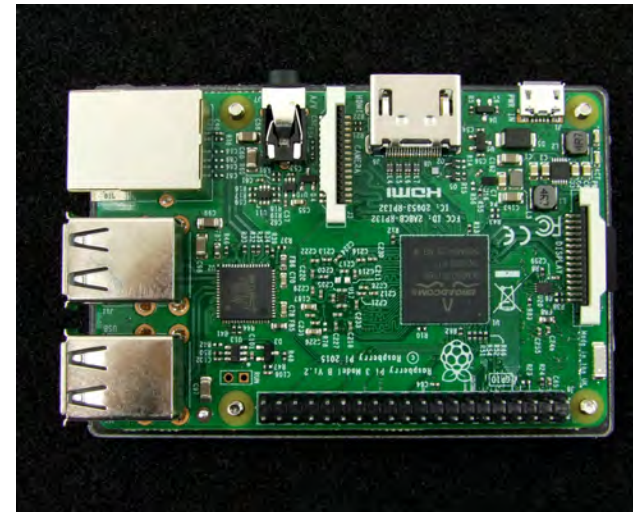
- ②アクリル板 (底板) の穴に長いトラスネジ (10mm) を通します。



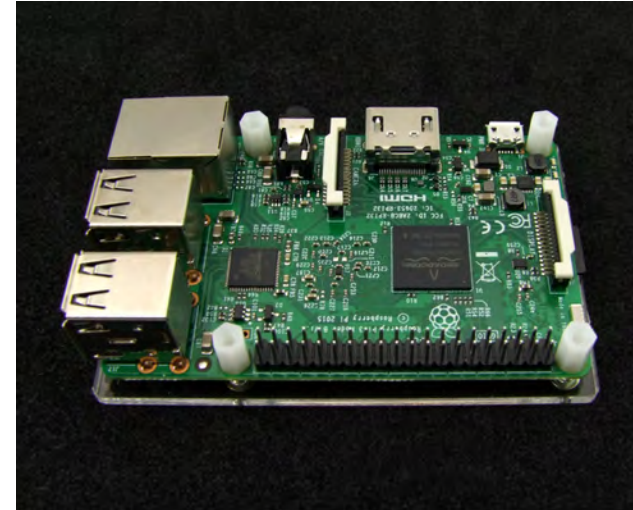
- ③アクリル板 (底板) に通した長いトラスネジのネジ部に中空パイプを4ヶ所取り付けます。



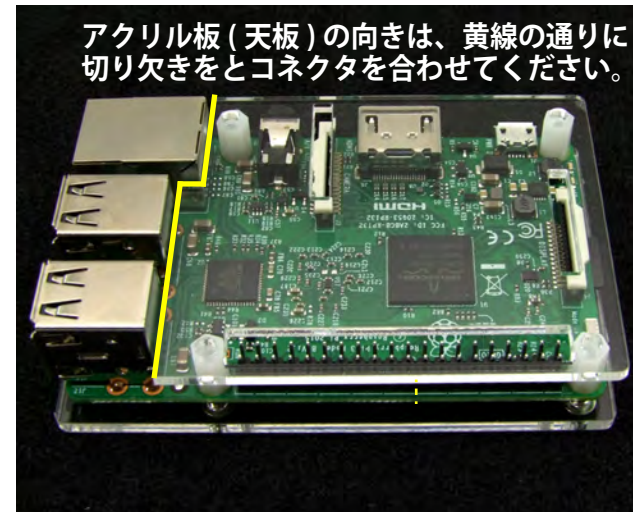
- ④Raspberry Pi 本体の穴をトラスネジに合わせて入れます。



- ⑤Raspberry Pi 本体をスペーサーで4ヶ所固定します。

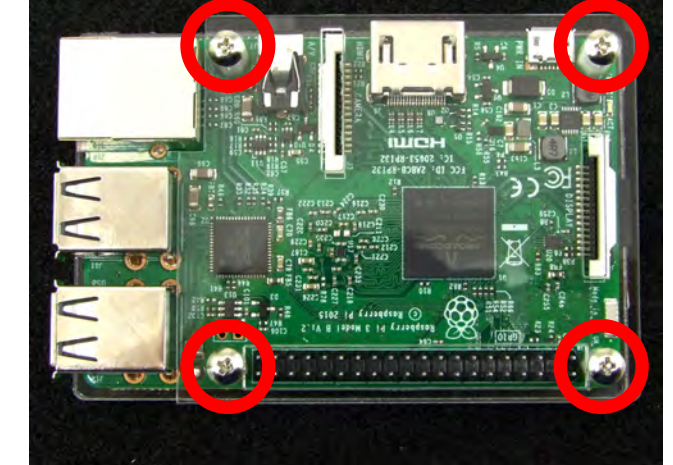


- ⑥アクリル板 (天板) の丸穴をスペーサーの穴に合わせて置きます。

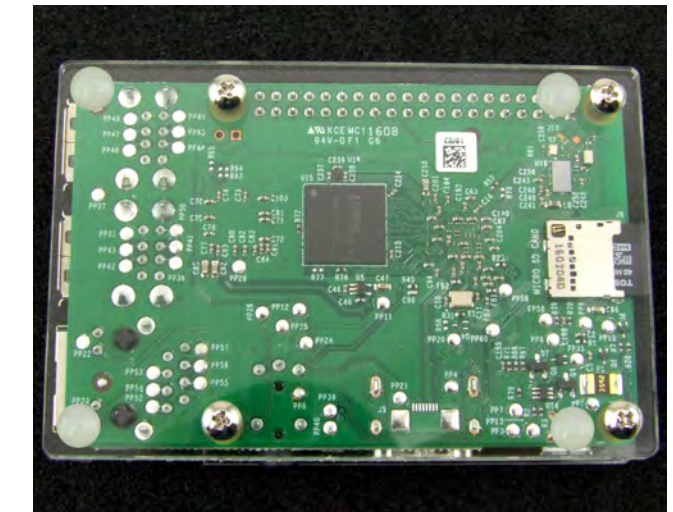


アクリル板 (天板) の向きは、黄線の通りに切り欠きをとコネクタを合わせてください。

- ⑦アクリル板 (天板) を短いトラスネジ (5mm) で4ヶ所 (赤丸部) 固定します。



- ⑧ゴム足を裏面に4ヶ所貼り完成です。



【完成見本】



- ・本製品およびそれらを構成するパーツ類は、改良・性能向上のため予告なく仕様・外観等を変更する場合があります。あらかじめご了承ください。
- ・本製品は組立キットまたは半完成品です。製作作業中の安全確保のため説明書をよくお読みになり、正しい工具の使用・手順を守ってください。
- ・完成品でない商品の性格上、組み立て後の完璧な性能・品質・安全運用等の保証はできません。完成後はお客様 (組立業者) が自身の責任のもとで使用してください。
- ・本製品は機器への組み込み他、工業製品としての使用を想定した設計は行っていません。また、本製品に起因する直接・間接の損害につきましては当社修理サポートの規定範囲を超えての補償には応じられません。

Electronic Devices, Parts, Kits & Robots 共立電子産業株式会社 共立プロダクツ事業所  
KYOHRIITSU 〒556-0004 大阪市浪速区日本橋西2-5-1  
TEL: 06-6644-4447 FAX: 06-6644-4448

【“共立プロダクツ”ブランドとは】  
当ブランドの製品はユーザーニーズを捉えた製品をリーズナブルな価格でのご提供を目指しています。そのためユーザーサポートはメールに限定しておりますことをご理解ください。  
Email: wonderkit@keic.jp  
Twitterやblogで応用例や製品紹介を更新中です。ぜひご覧になってください。 共立プロダクツ 検索