

IoTスマートスピーカーモジュール用アクリルベース

第1版 180611
型番：KP-SB612

■製品概要

本製品は、IoTスマートスピーカーモジュール / KP-RSCSP を搭載したRaspberry Piで使用できるアクリルベースです。IoTスマートスピーカーモジュールがより使いやすくなる上、ケースを製作する負担も軽減できます。USBやHDMI、Groveインターフェースなど各ポートへのアクセスが可能になっているため機能的です。スペーサーやゴム足なども付属していますので、プラスドライバーが1本あれば、簡単に組み立てられるようになっています。

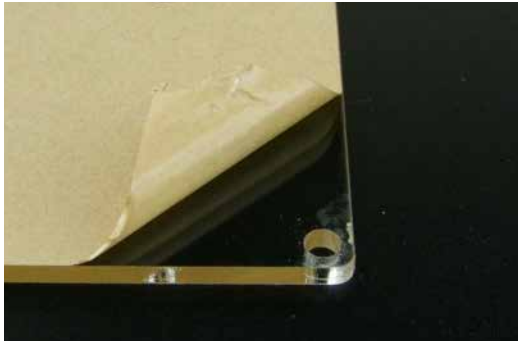
■主な仕様

●対応機種

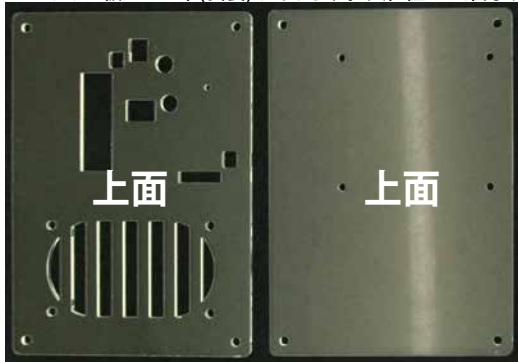
- IoTスマートスピーカーモジュール / KP-RSCSP(別売)
 - 基板本体 + 付属スピーカー
- Raspberry Pi 本体：いずれも別売
 - Raspberry Pi 3 MODEL B+
 - Raspberry Pi 3 MODEL B
 - Raspberry Pi 2 MODEL B+
 - Raspberry Pi MODEL B+
 - Raspberry Pi MODEL A+
- サイズ：約132(W)×96(D)×36(H)mm(突起物除く)

■組み立てかた

(1) アクリル板の保護紙をはがします。はがしにくいときは水に浸けるとはがしやすくなります。



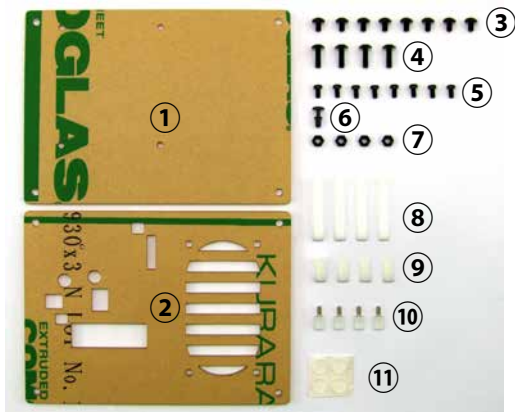
※アクリル板には上下(表裏)があります。穴位置をご確認ください。



アクリル板(天板)

アクリル板(底板)

■構成部品

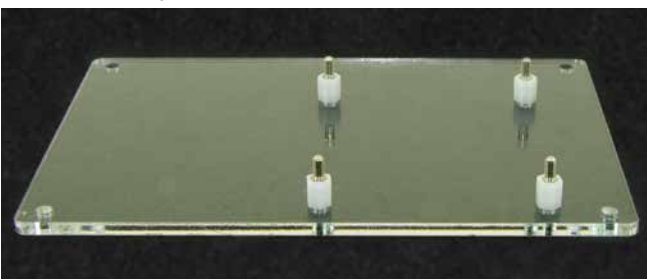


- | | |
|-----------------------|-----------|
| ①アクリル板 底板 | 1枚 |
| ②アクリル板 天板 | 1枚 |
| ③ネジ M3×5mm | 8本 |
| ④ネジ M3×10mm | 4本 |
| ⑤ネジ M2.6×5mm | 8本 |
| ⑥プッシュリベット 鋏頭+鋏脚 | 1本 |
| ⑦ナット M3 | 4個 |
| ⑧スペーサー 両メネジ M3×30mm | 4本 |
| ⑨スペーサー 両メネジ M2.6×11mm | 4本 |
| ⑩スペーサー 片側オネジ M2.6×6mm | 4本 |
| ⑪シール付きゴム足 | 1シート (4個) |

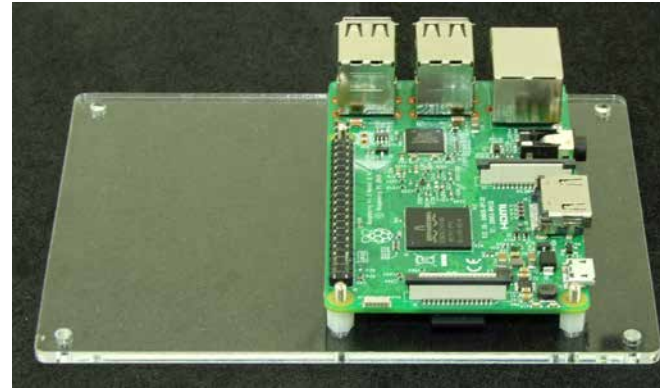
(2) アクリル板(底板)の下面側から赤丸の穴にネジ(M2.6×5mm)を通します。



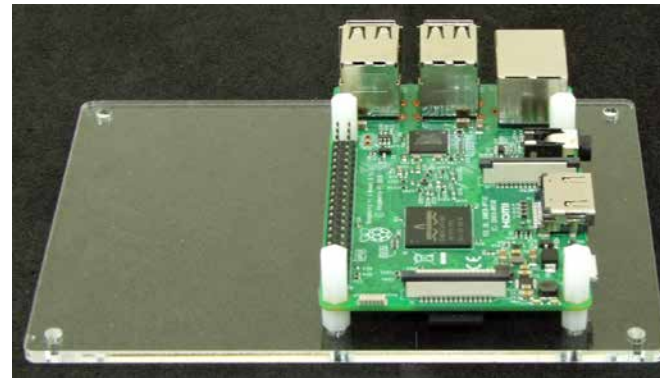
(3) アクリル板(底板)の上面側からスペーサー(片側オネジ M2.6×6mm)を取り付けます。



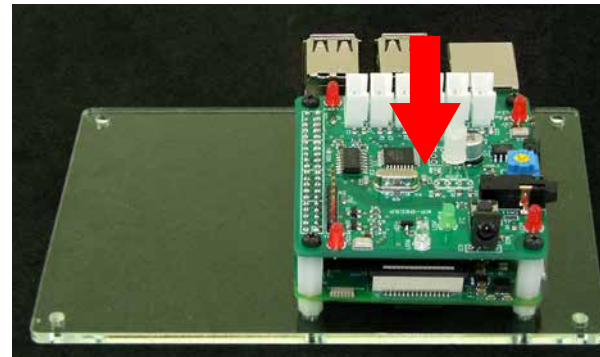
(4) Raspberry Pi本体の穴をスペーサーのオネジに合わせて入れます。



(5) スペーサーのオネジに両メネジのスペーサー(M2.6×11mm)を取り付けます。



(6) Raspberry Piの上に、IoTスマートスピーカーモジュール(以後KP-RSCSP)を重ねて取り付けます。

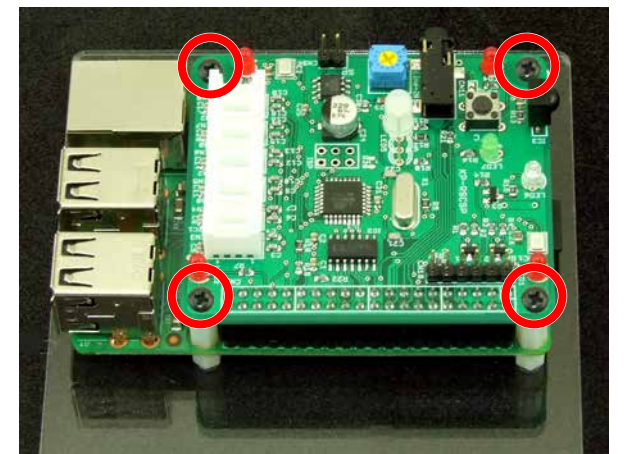


下の写真の赤丸部分、Raspberry PiのGPIOヘッダーピンとKP-RSCSPのコネクタがズレて接続されていないかを、よく確かめてください。

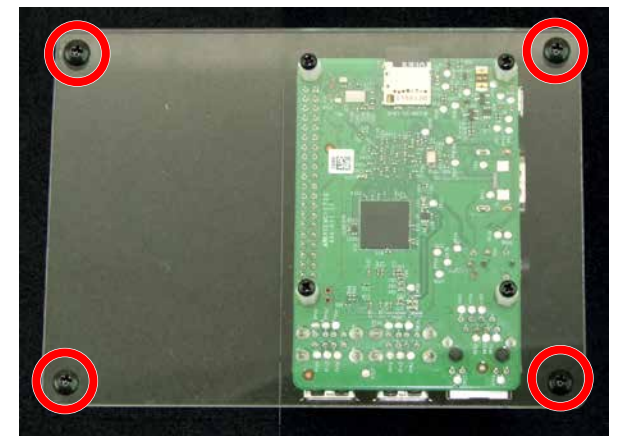


※斜め横(GPIO側)から見た写真

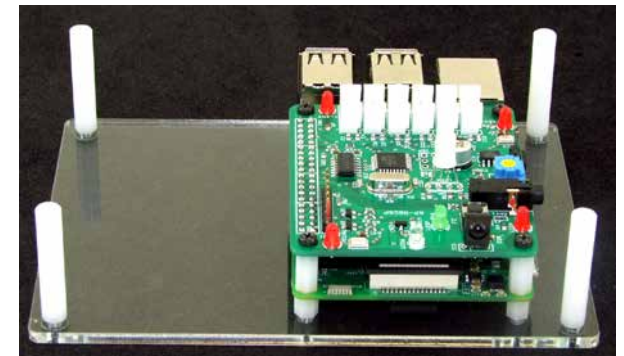
(7) KP-RSCSPのネジ穴にネジ(M2.6×5mm)を通し、固定します。



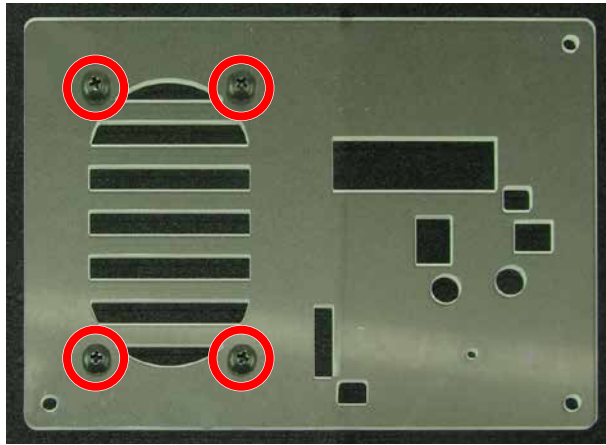
(8) アクリル板(底板)下面側の赤丸の穴にネジ(M3×5mm)を通します。



(9) アクリル板(底板)上面側にスペーサー(両メネジ M3×30mm)を取り付けます。



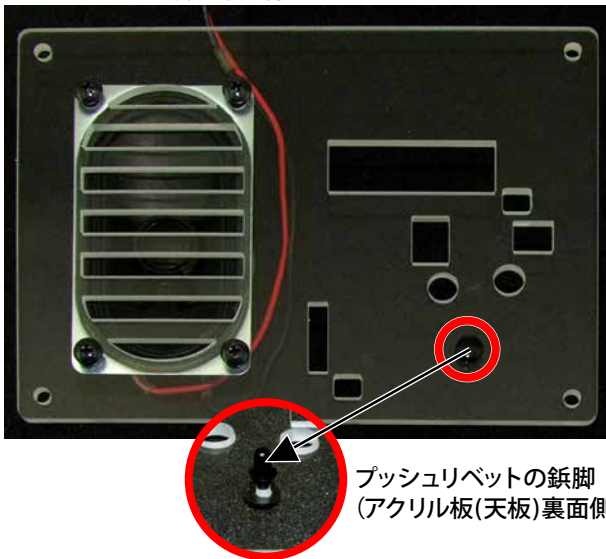
(10) アクリル板(天板)上面側から赤丸の穴にネジ(M3×10mm)を通します。



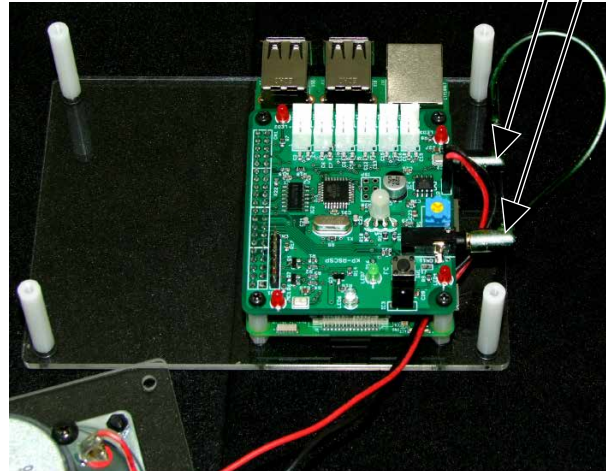
(11) アクリル板(天板)裏面側より、(9)で通したネジをスピーカーの穴に通し、ナット(M3)で固定します。スピーカーの取り付け向きは下の写真を参考にしてください。



(12) アクリル板(天板)上面側の赤丸の穴にプッシュリベットの鉋頭を差し込み、アクリル板(天板)裏面側からプッシュリベットの鉋脚を取り付けます。

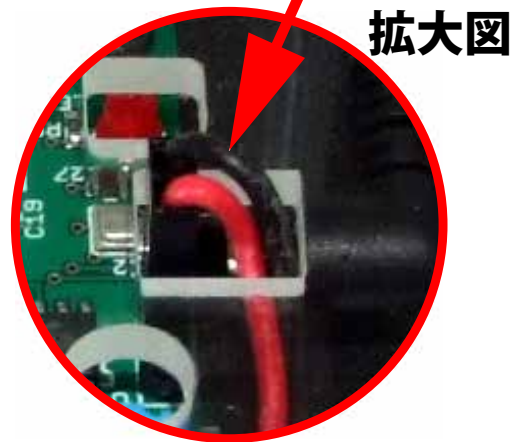
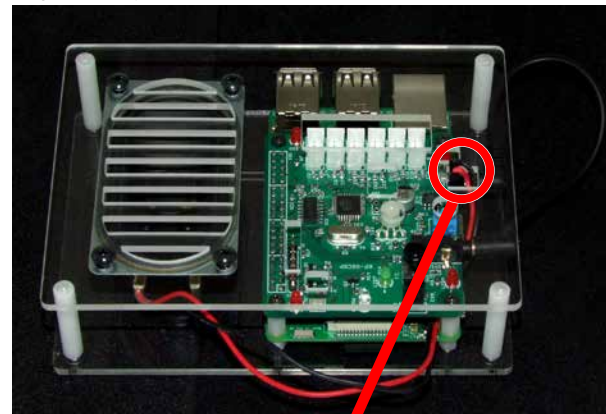


(13) スピーカーケーブルをRaspberry PiとKP-RSCSPの間に通しKP-RSCSPのスピーカー端子に差し込みます。Raspberry PiとKP-RSCSPを接続するステレオケーブルは、ここで取り付けおきます。



※スピーカーケーブルやステレオケーブルの取り付け方についてはKP-RSCSPの説明書をご覧ください。

(14) アクリル板(天板)の四隅の穴とスペーサーの穴を合わせて置きます。



スピーカーケーブルを曲げ、スピーカーケーブルのコネクタと一緒にアクリル板(天板)の穴から突き出してください。

(15) アクリル板(天板)をネジ(M3×5mm)を使用して赤丸部のスペーサーに固定します。



(16) ゴム足(赤丸)をアクリル板(底板)の下面に適切な場所へ貼り付けます。下の写真を参考にしてください。



完成



・本製品およびそれらを構成するパーツ類は、改良・性能向上のため予告なく外觀変更・仕様変更・非純正品品使用等があることをあらかじめご了承ください。
 ・本製品は組立キットです。製作作業中の安全確保のため説明書をよくお読みになり、正しい工具の使用・手順を守ってください。
 ・完成品でない商品の性格上、組み立て後の完璧な性能・品質・安全運用等の保証はできません。完成後はお客様(組立業者)ご自身の責任のもとでご使用ください。
 ・本製品は機器への組込み他、工業製品としての使用を想定した設計は行っていません。また、本製品に起因する直接、間接の損害につきましては当社修理サポートの規定範囲を超えての補償には応じられません。

Electronic Devices, Parts, Kits & Robots 共立電子産業株式会社 共立プロダクツ事業所
KYORITSU 〒556-0004 大阪市浪速区日本橋西2-5-1
 TEL: 06-6644-4447 FAX: 06-6644-4448
 【“共立プロダクツ”ブランドとは】
 当ブランドの製品はユーザーニーズを捉えた製品をリーズナブルな価格でご提供を目指しています。
 そのためユーザーサポートはメールに限定しておりますことをご理解、ご了承ください。
 Email: wonderki@kyoritsu.com
 Twitterやblogで応用例や製品紹介を更新中。ぜひご覧になってください。 共立プロダクツ 検索