

型番：KP-SB613



共立プロダクツ
KYOHRITSU PRODUCTS

その他・モジュール

第2版 20201217

■このキットに含まれるパーツ



- ① アクリル板：1枚
- ② 皿ネジ M2.6×5mm：4個
- ③ トラスネジ M2.6×5mm：4個
- ④ 六角スペーサー M2.6×5mm：4個
- ⑤ ゴム足：4個

※Jetson Nano本体は付属しておりません

・本製品およびそれらを構成するパーツ類は、改良・性能向上のため予告なく仕様・外観等を変更する場合があります。あらかじめご了承ください。

・本製品は組立キットまたは半完成品です。製作中の安全確保のため説明書をよくお読みになり、正しい工具の使用・手順を守ってください。

・完成品でない商品の性格上、組み立て後の完璧な性能・品質・安全運用等の保証はできません。完成後はお客様（組立業者）ご自身の責任のもとでご使用ください。

・本製品は機器への組込み他、工業製品としての使用を想定した設計は行っていません。また、本製品に起因する直接、間接の損害につきましては当社修理サポートの規定範囲を超えての補償には応じられません。

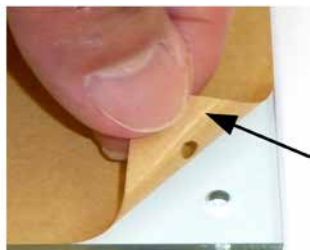
Electronic Devices, Parts, Kits & Robots 共立電子産業株式会社 共立プロダクツ事業所
 〒556-0005 大阪市浪速区日本橋5-8-26
 TEL:06-6644-4447 FAX:06-6644-4448

「共立プロダクツ」ブランドとは
 当ブランドの製品はユーザーニーズを捉えた製品をリーズナブルな価格でご提供を目指しています。
 そのためユーザーサポートはメールに限定しておりますことをご理解、ご了承ください。
 Email: wonderkit@kcl.co.jp

Twitterやblogで応用例や製品紹介を更新中です。ぜひご覧になってください。 共立プロダクツ 検索

■組み立てかた

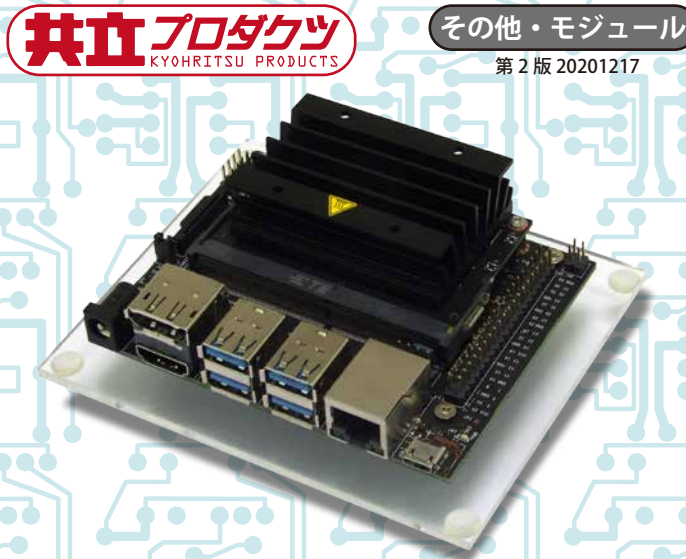
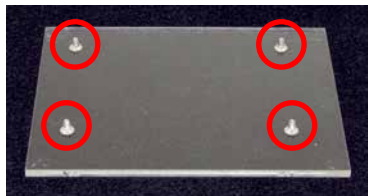
- ① アクリル板の保護紙をはがします。
※はがしにくい時は水につけるとはがしやすくなります。



アクリル板を上から見て「下面と右面」の、ネジ穴とアクリル板の端の間隔が広い面が上面側になります。組み立ては上面から見た状態で行います。



- ② アクリル板の下から「トラスネジ M2.6×5mm」を通します。



※Jetson Nano本体は付属しておりません

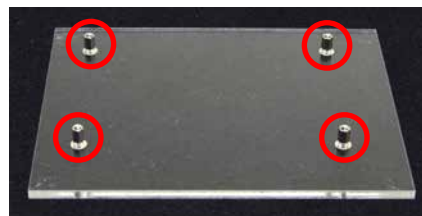
Jetson Nano開発者キット用 シンプルアクリルベース

型番：KP-SB613

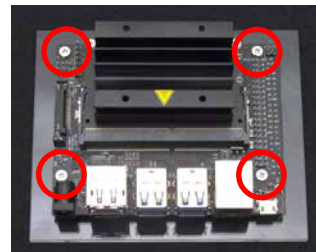
■概要

「Jetson Nano開発者キット」で使える
 シンプルなアクリルベースです。
 スペーサーやゴム足など取り付け金具も
 付属しています。

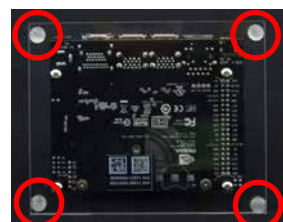
- ③ アクリル板の上から「六角スペーサー」を取りつけます。



- ④ 「六角スペーサー」と「Jetson Nano 開発者キット」のネジ穴をおよそ合わせて置き、上から「皿ネジ M2.6×5」で固定します。



- ⑤ ゴム足を裏面に4ヶ所に貼りつけて完成です。



【完成見本】

