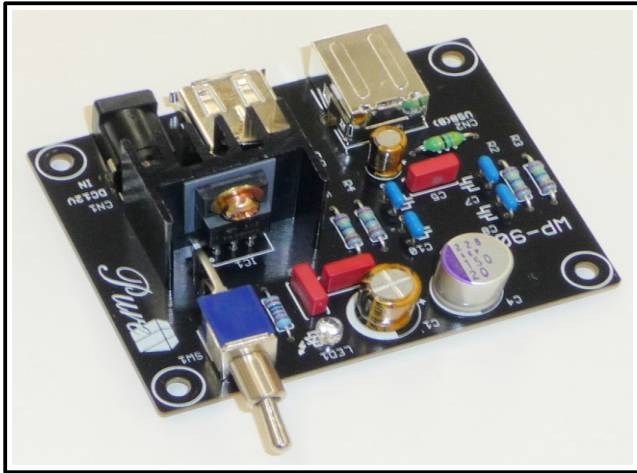


## USBアイソレーター 基板完成品

### WP-904UIS



- ・パソコン内部で発生した「電源ノイズ」「デジタル信号ノイズ」を遮断してクリーンな「電源」と「信号」をUSB-DACに供給します
- ・アナログデバイス社「ADuM4160」を採用
- ・すべてのパーツをワンボードに搭載
- ・ACアダプター(DC9~12V)が必要です

**KYORITSU**  
共立電子産業株式会社



#### ●主な仕様

- ・電源電圧 DC9~12V(センタープラス)
- ・基板寸法 幅70mm 奥行き55mm  
高さ約26mm
- ・供給可能電流 200mA

\*接続されるUSB-DACの消費電流を確認してください  
上記の電流を超えると放熱器が過熱して素子が破損する恐れがあります  
USB-DAC以外の機器は接続しないでください

#### お断り

- ・当社は、本製品がお客様の特定の目的にかなうことや、他の機器に対して侵害なきことを一切保障することはできません。またいかなる状況下、法律上、契約上のもとにおいて間接的、付随的、あるいは結果的に生じたいかなる種類の損害に対しても一切の責任を負うことはできませんのでご了承ください。
- ・本製品およびそれらを構成するパーツ類は改良、性能向上のため予告なく仕様、外観等を変更する場合がありますを予めご了承ください。

販売元:共立電子産業株式会社

共立プロダクツ事業所

〒556-0004 大阪市浪速区日本橋西2-5-1  
TEL(06)6644-4447 FAX(06)6644-4448

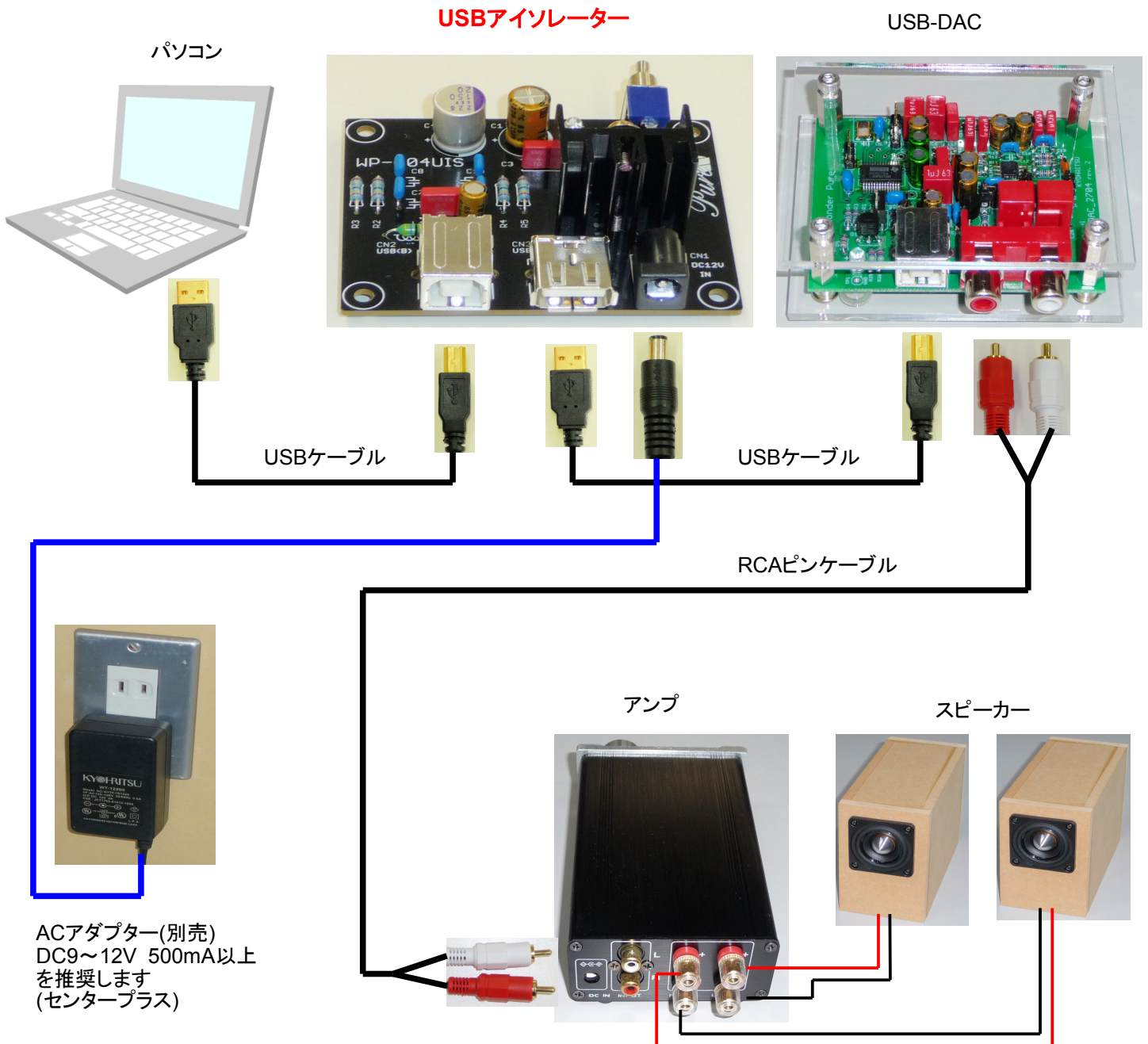
#### ●回路図

# 非公開

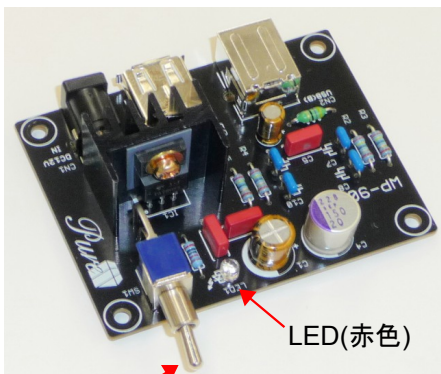
内容は製品版にのみ記載されています

## ●他の機器との接続

下の図のように「パソコン」と「USB-DAC」の間に挿入して使います



ACアダプター(別売)  
DC9~12V 500mA以上  
を推奨します  
(センタープラス)



LED(赤色)

### 電源スイッチ

レバーを上げるとON・LEDが点灯します  
レバーを下げるとOFF・LEDが消灯します

- ・「USBアイソレーター」の電源をONにしてからパソコンを立ち上げますと「パソコン」が「USB-DAC」を自動認識します。
- ・USB-DACによっては「ドライバーソフトの再インストール」を促す画面が現れることがあります。その場合は、画面の指示に従って再インストールしてください。
- ・「XMOS」や「ハイレゾ」対応のUSB-DACを接続されますとパソコンが認識しないことがあります。