

バスレフエンクロージャー組立キット (2台一組) WP-SPALP5

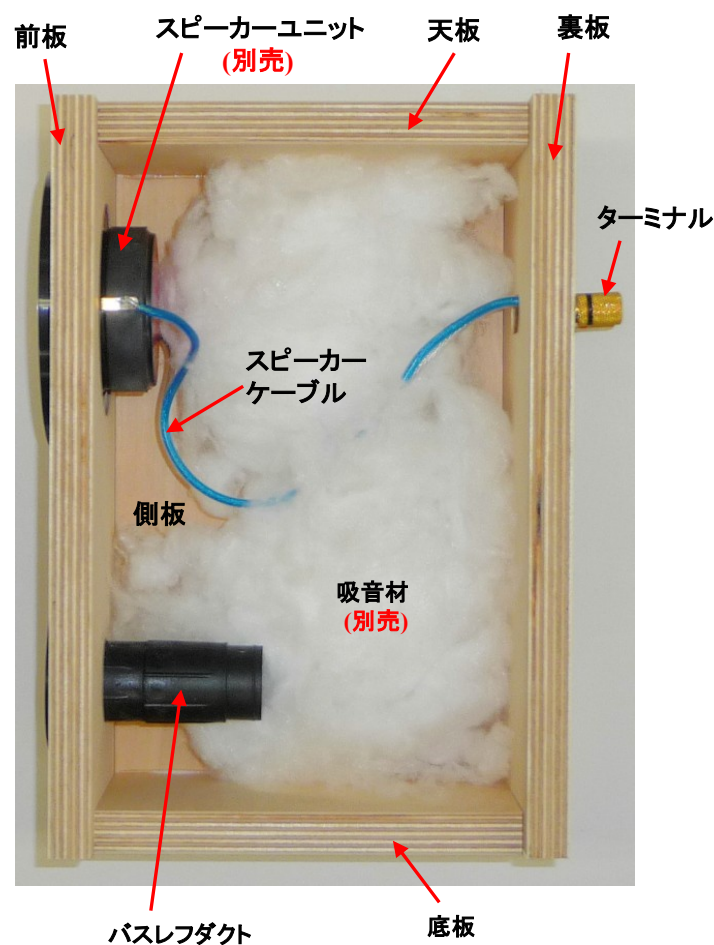
組立説明書

Ver.1



KYORITSU
共立電子産業株式会社

●内部構造



●必要な工具

- ・プラスドライバー(No.2)
- ・六角ドライバーもしくは六角レンチ(2面幅 3mm)
- ・ニッパー
- ・ハンダごて(20W~30W)
- ・L定規 又は三角定規
- ・ワイヤーストリッパー

●主な仕様

- ・形式: バスレフ型
- ・ユニット取付穴径: 79mm
- ・推奨スピーカーユニット: マークオーディオAlpair 5v3SS・別売
- ・エンクロージャー材質: ホワイトパーティ合板 厚さ15mm
- ・外形寸法: 幅130mm 高さ260mm 奥行き180mm
- ・重量: 約2kg(スピーカーユニット含まず)

●お断り

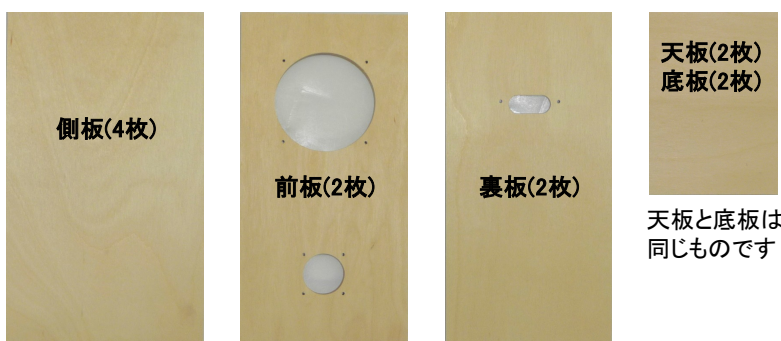
- ・本製品およびそれらを構成するパーツ類は、改良・性能向上のため予告なく仕様・外観等を変更する場合がありますをあらかじめご了承ください。
- ・本製品は組立キットです。製作作業中の安全確保のため説明書をよくお読みになり、正しい工具の使用・手順を守ってください。
- ・完成品でない商品の性格上、組み立て後にお客様が期待される性能・品質・安全運用等の保証はできません。
- ・完成後はお客様(組立業者)ご自身の責任のもとでご使用ください。
- ・本製品は機器への組み込み他、工業製品としての使用を想定した設計は行っておりません。また本製品に起因する直接、間接の損害につきましては当社修理サポートの規定範囲を超えての補償には応じられません。

販売元: 共立電子産業株式会社

共立プロダクツ事業所

〒556-0004 大阪市浪速区日本橋西2-5-1
TEL 06-6644-4447 FAX 06-6644-4448

●このキットに含まれるパーツ (写真は1台分です)



●組み立て手順

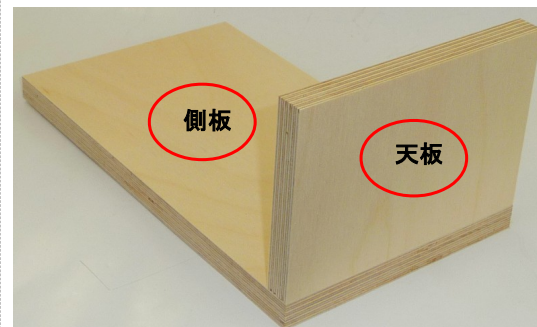
(1) 「天板」を「側板」に接着します



「天板」の端面にボンドを塗ります

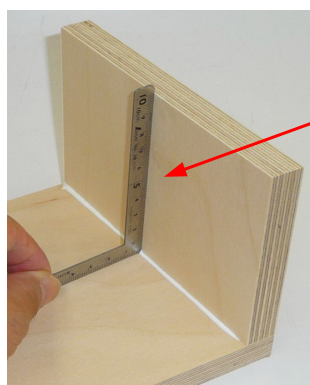
「天板」「底板」は4枚ありますが、どれを使用してもかまいません

「側板」も4枚ありますが、どれを使用してもかまいません



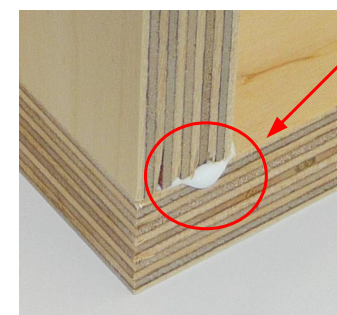
ボンドを塗った面を「側板」の上に置き、手で押し付けながら位置を決めます

位置がズレないように慎重に作業します



ボンドが硬化するまでに、「L定規」や「三角定規」で直角になっているか確認します

直角になっていないときは「天板」の端を手でそっと押えて修正します



端面にハミ出たボンドは「濡れぞうきん」で拭き取っておきます (拭き取り忘れたときはボンドが乾燥してからカッターナイフで削り取ります)

この作業を怠ると「前板」や「裏板」を接着したときに浮き上がってスキマができてしまいます

5~10分待つとボンドが硬化してきますので次の作業に進みます

組み立ての全工程をカラー写真でくわしく説明しています

■バスレフダクトの長さを変更したときのインピーダンス実測例

ダクト長さ 50mm
(商品に添付の説明書には記載されています)

ダクト長さ 80mm
(商品に添付の説明書には記載されています)

ダクト長さ 110mm
(商品に添付の説明書には記載されています)

■塗装仕上げの事例

オイル仕上げの例
(商品に添付の説明書には記載されています)

ステイン + 透明アクリルスプレーの例
(商品に添付の説明書には記載されています)