

**8cmフルレンジユニット「WP-FL08」用
バスレフエンクロージャー完成品
WP-SP086B**

組立説明書

Ver.1



KYORITSU
共立電子産業株式会社

●必要な工具

- ・プラスドライバー(No.2) ・マイナスドライバー(歯幅6~8mm)
- ・細丸ヤスリやキリなど先の尖った工具

●主な仕様

- | | |
|--------------|-------------------------|
| ・形式 | バスレフ型 |
| ・適合スピーカーユニット | WP-FL08 (別売) |
| ・エンクロージャー材質 | MDF(黒色木目調シート仕上げ) |
| ・外形寸法 | 幅110mm 高さ180mm 奥行き155mm |
| ・重量 | 770g(スピーカーユニット含まず) |

●お断り

- ・本製品およびそれらを構成するパーツ類は、改良・性能向上のため予告なく仕様・外観等を変更する場合がありますをあらかじめご了承ください。
- ・本製品は組立キットです。製作作業中の安全確保のため説明書をよくお読みになり、正しい工具の使用・手順を守ってください。
- ・完成品でない商品の性格上、組み立て後にお客様が期待される性能・品質・安全運用等の保証はできません。
完成後はお客様(組立作業)ご自身の責任のもとでご使用ください。
- ・本製品は機器への組込み他、工業製品としての使用を想定した設計は行っておりません。また本製品に起因する直接、間接の損害につきましては当社修理サポートの規定範囲を超えての補償には応じられません。

販売元: 共立電子産業株式会社

共立プロダクツ事業所

〒556-0004 大阪市浪速区日本橋西2-5-1
TEL 06-6644-4447 FAX 06-6644-4448

●このキットのパーツ



- ①エンクロージャー完成品 2台
スピーカーターミナルおよびスピーカーケーブル取付済み
吸音材取付済み



- ②スピーカーグリル 2個

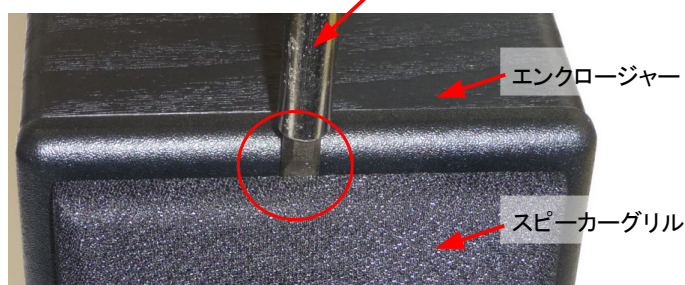
●別途ご用意していただくもの



スピーカーユニット
WP-FL08(2台一組)

■組み立て方

- ①「スピーカーグリル」を外します

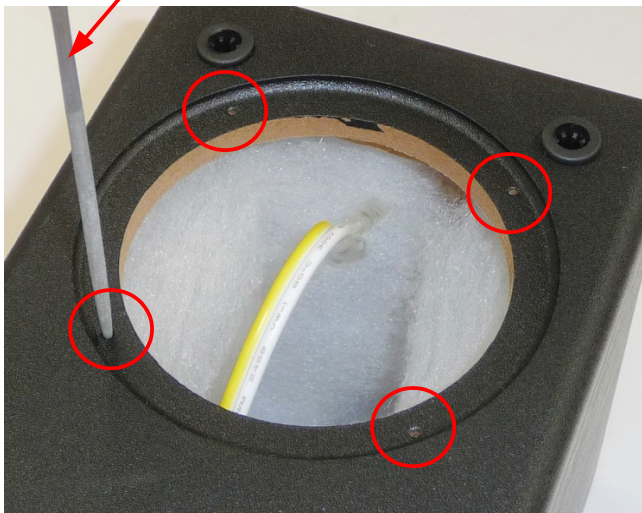


「エンクロージャー」と「スピーカーグリル」のスキマに「マイナスイバー」などを軽く差し込み、「スピーカーグリル」を押し上げて外します

*裏ページに続きます

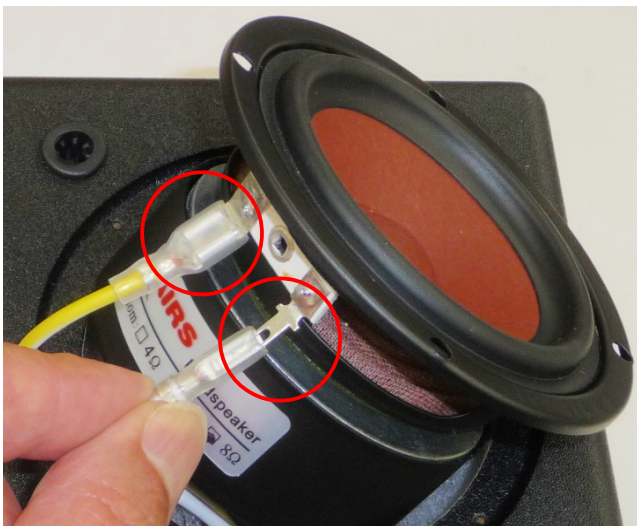
②スピーカーユニット取付穴を覆っている「シート」に穴をあけます(4カ所)

丸ヤスリなど先の尖った工具



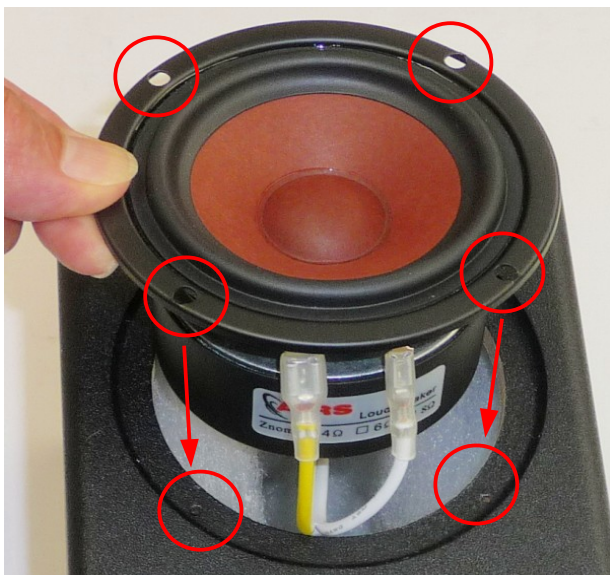
細い「丸ヤスリ」や「キリ」など先の尖ったもので「シート」を突き破ってネジ穴が見えるようにします

③「スピーカーケーブル」を取り付けます(2カ所)



「スピーカーユニット」の端子とサイズを合わせて「スピーカーケーブルの端子」を差し込みます

④「スピーカーユニット」を取付穴の上に置きます



4カ所の「ネジ穴」の位置を合わせます

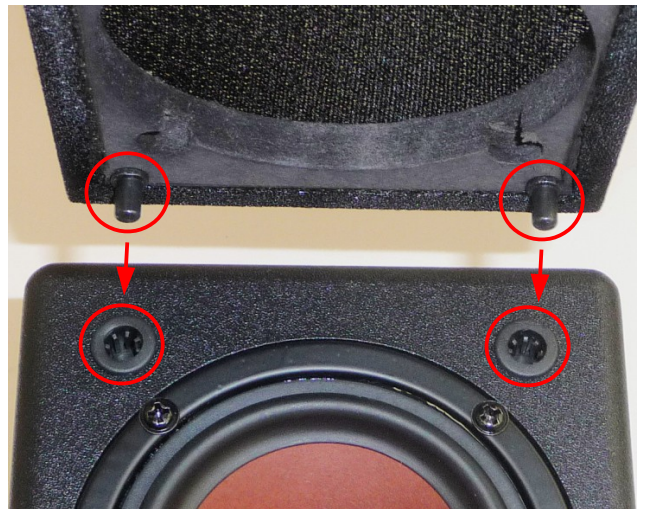
⑤「スピーカーユニット」をネジ止めします(4カ所)

プラスドライバー



「スピーカーユニット」に付属している「ネジ」を使用します
写真のように「対角線」の順に少しずつ締め付けていきます

⑥「スピーカーグリル」を取り付けたら完成です

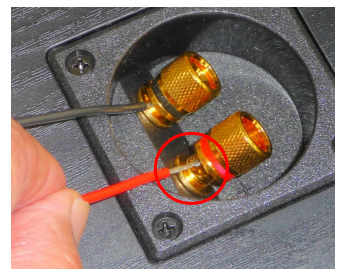


「スピーカーグリル」の凸部と「エンクロージャー」の凹部を合わせてハメ込みます(4カ所)

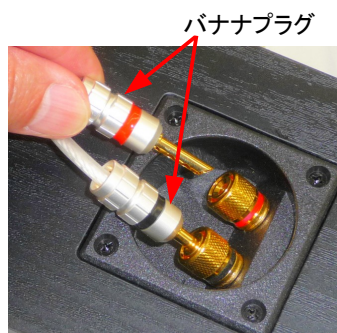
■スピーカーケーブルの接続のしかた



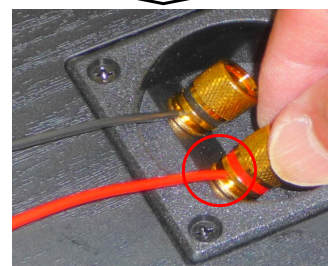
①スピーカーケーブルの先端の被覆を約15mmはがします



②ターミナルのネジを反時計方向に回して緩め、スピーカーケーブルの芯線を穴に通します



「バナナプラグ」を使用すれば接続が簡単になります



③ネジを時計方向に回して締め付けます